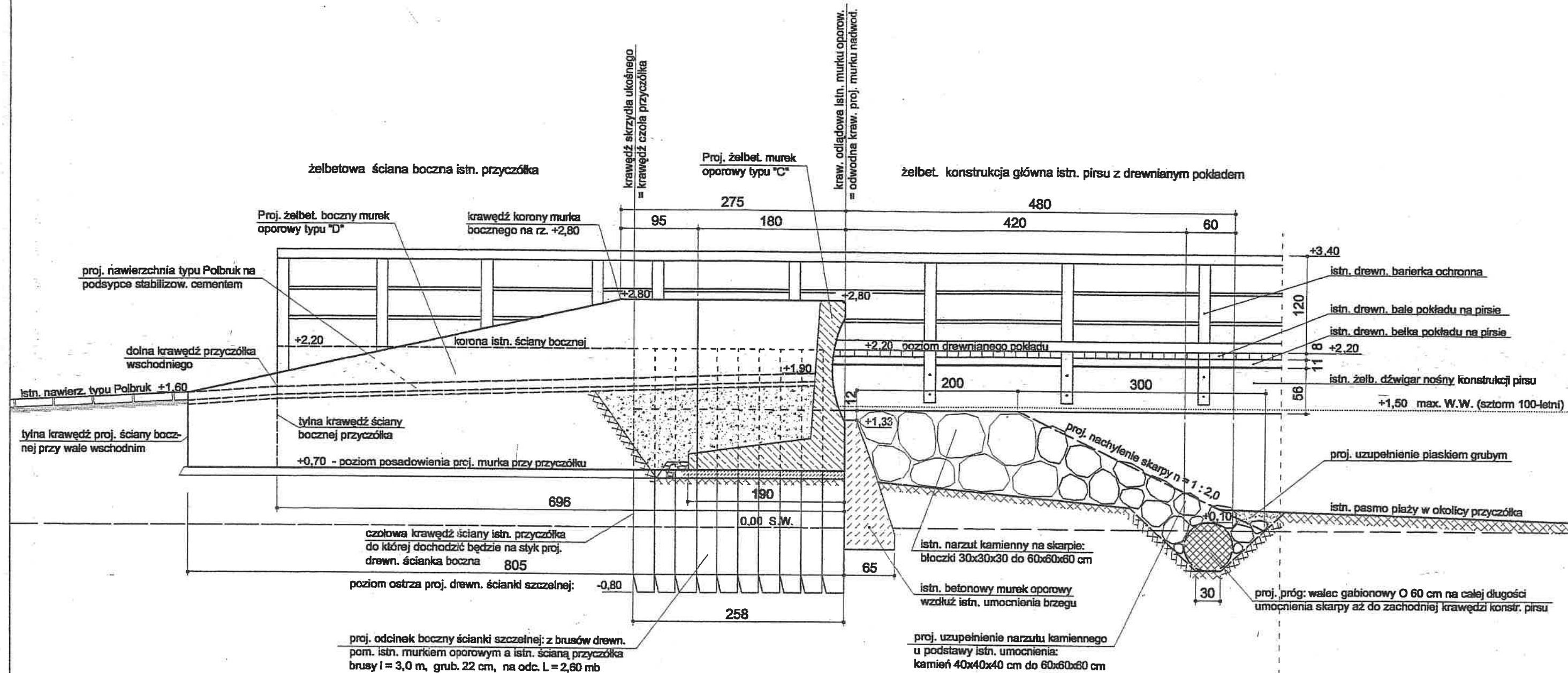


**PRZEKRÓJ: 5 - 5**



**UWAGI:**

- 1) Rzędne w Układzie Kronsztadt wg. mapy sytuacyjno-wysokościowej
- 2) Wymiary na rysunku podano podano w centymetrach
- 3) Usytuowanie przekroju - na planie sytuacyjnym projektowanej zabudowy

**PROJEKT BUDOWLANY UMOCNIEŃ BRZEGU - REWA**

Inwestor: **Urząd Morski w Gdyni** Gdynia, ul. Chrzanowskiego 10  
Umowa: **2/OW/2006**

Opracowanie: **KAPPA** - Pracownia Projektów Ekspertyz i Wdrożeń  
Budownictwa Specjalistycznego

Projektant: mgr inż. Krzysztof Kowalski - upr. nr: 392/Gd/81  
Asystent: mgr inż. Jakub Kowalski  
Sprawdził: mgr inż. Wojciech Karolak - upr. nr: ZGP-III-630/269/79

Data: maj 2006 r.

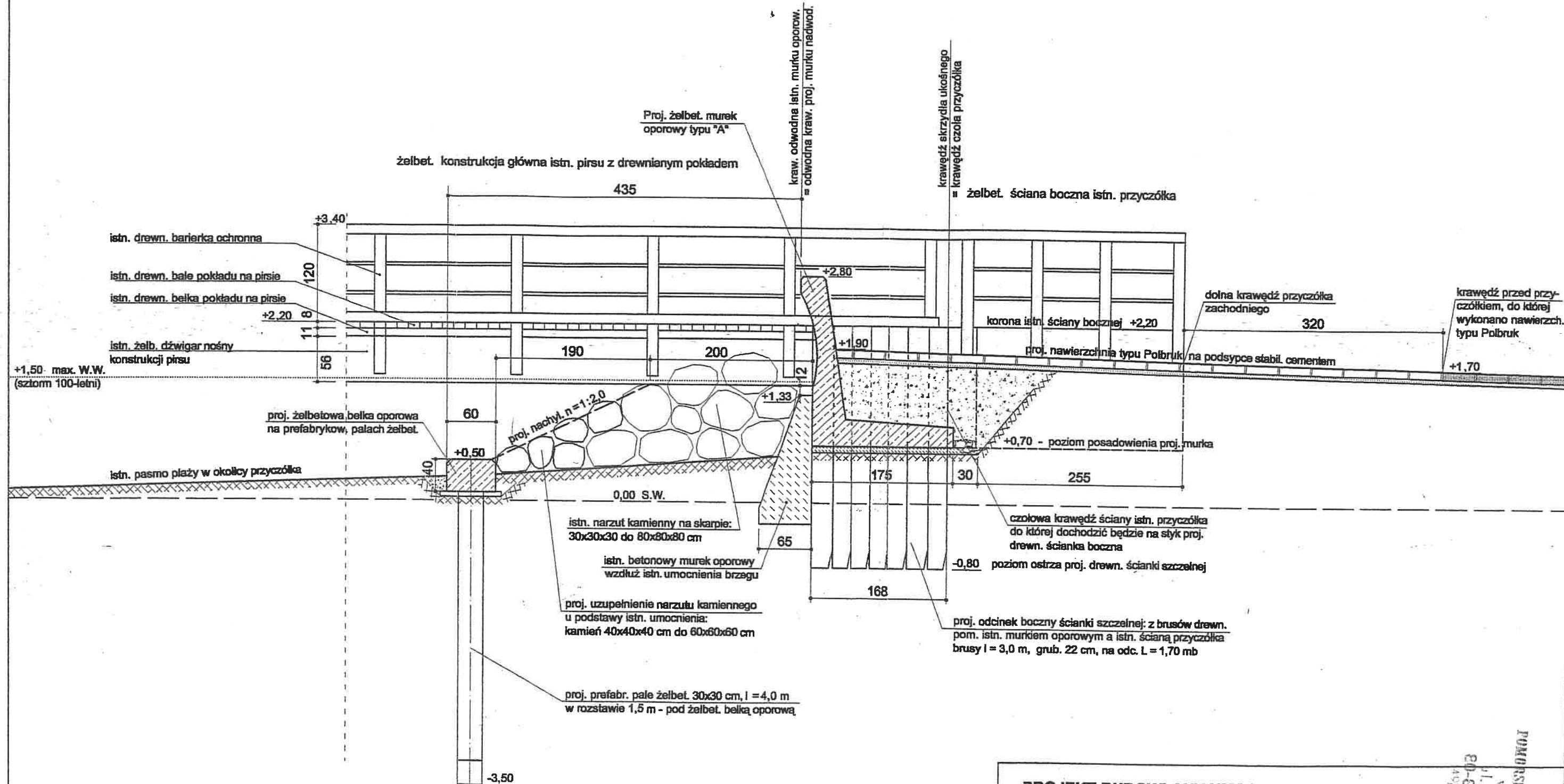
**skala: 1:50**

Tytuł rysunku: **Przekrój poprzeczny proj. umocnienia brzegu na odc. wschodnim - przy istn. przyczółku pirsu**

rys. nr. 9

POMOCHNI  
 W GDANSKU  
 URZĄD WOJEWÓDZKI  
 ul. Okopowa 21/27  
 80-810 GDANSK  
 (40)

**PRZEKRÓJ: 6 - 6**



**UWAGI:**

- 1) Rzędne w Układzie Kronsztadt wg. mapy sytuacyjno-wysokościowej
- 2) Wymiary na rysunku podano podano w centymetrach
- 3) Usytuowanie przekroju - na planie sytuacyjnym projektowanej zabudowy

**PROJEKT BUDOWLANY UMOCNIEŃ BRZEGU - REWA**

Inwestor: **Urząd Morski w Gdyni** Gdynia, ul. Chrzanowskiego 10  
Umowa: **2/OW/2006**

Opracowanie: **KAPPA** - Pracownia Projektów Ekspertyz i Wdrożeń  
Budownictwa Specjalistycznego

Projektant: mgr inż. Krzysztof Kowalski - upr. nr. 392/Gd/81  
Asystent: mgr inż. Jakub Kowalski  
Sprawdził: mgr inż. Wojciech Karolak - upr. nr. ZGP-III-630/269/79

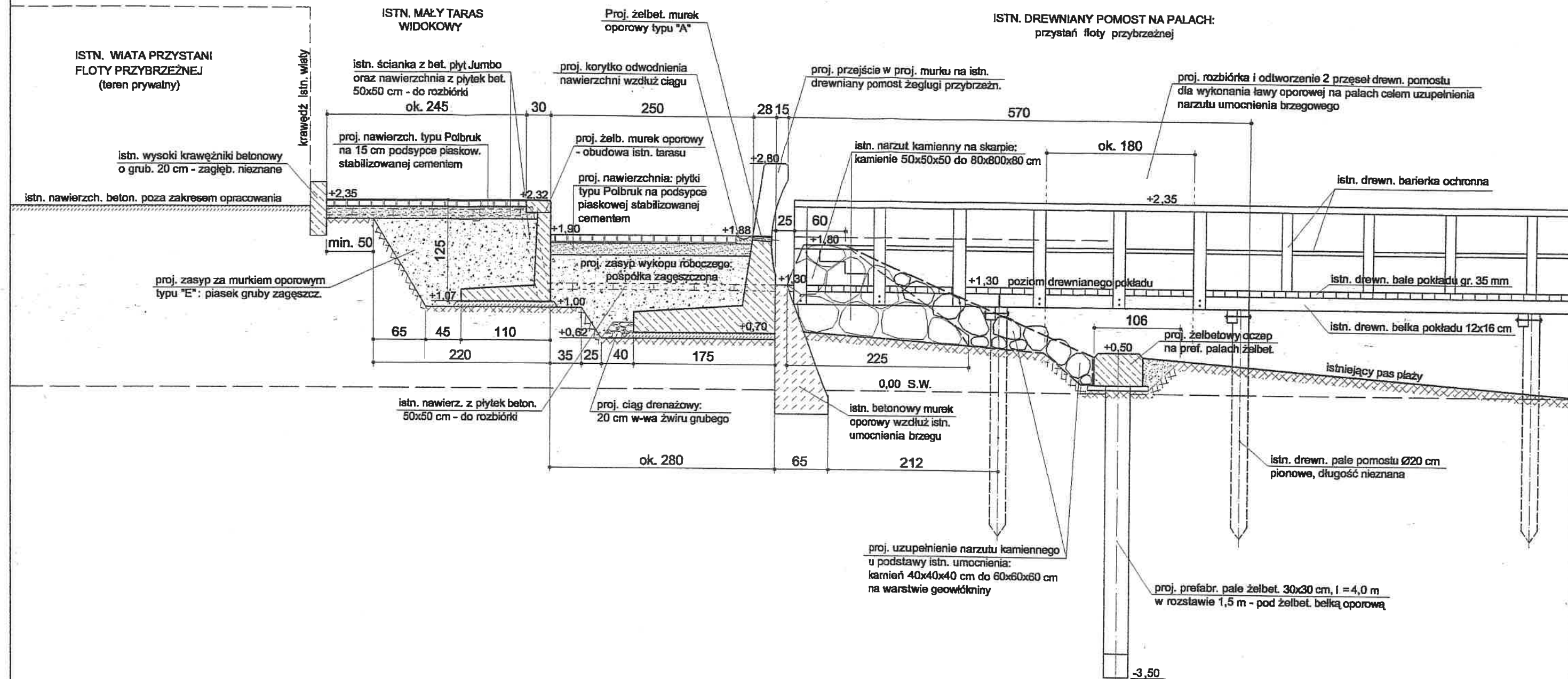
**Data:** maj 2006 r.

**skala: 1:50**

Tytuł rysunku: **Przekrój poprzeczny proj. umocnienia brzegu na odc. zachodnim przy istn. przemyśle śluz.**

**rys. nr. 10**

# PRZEKRÓJ: 7 - 7



## U W A G I:

- 1) Rzędne w Układzie Kronsztadt wg. mapy sytuacyjno-wysokościowej
- 2) Wymiary na rysunku podano podano w centymetrach
- 3) Usytuowanie przekroju - na planie sytuacyjnym projektowanej zabudowy

## PROJEKT BUDOWLANY UMOCNIENIA BRZEGU - REWA

Inwestor: **Urząd Morski w Gdyni** Gdynia, ul. Chrzanowskiego 10  
Umowa: **2/OW/2006**

Opracowanie: **KAPPA** - Pracownia Projektów Ekspertyz i Wdrożeń  
Budownictwa Specjalistycznego

Projektant: mgr inż. Krzysztof Kowalski - upr. nr. 392/Gd/81  
Asystent: mgr inż. Jakub Kowalski  
Sprawdził: mgr inż. Wojciech Karolak - upr. nr. ZGP-III-630/269/79

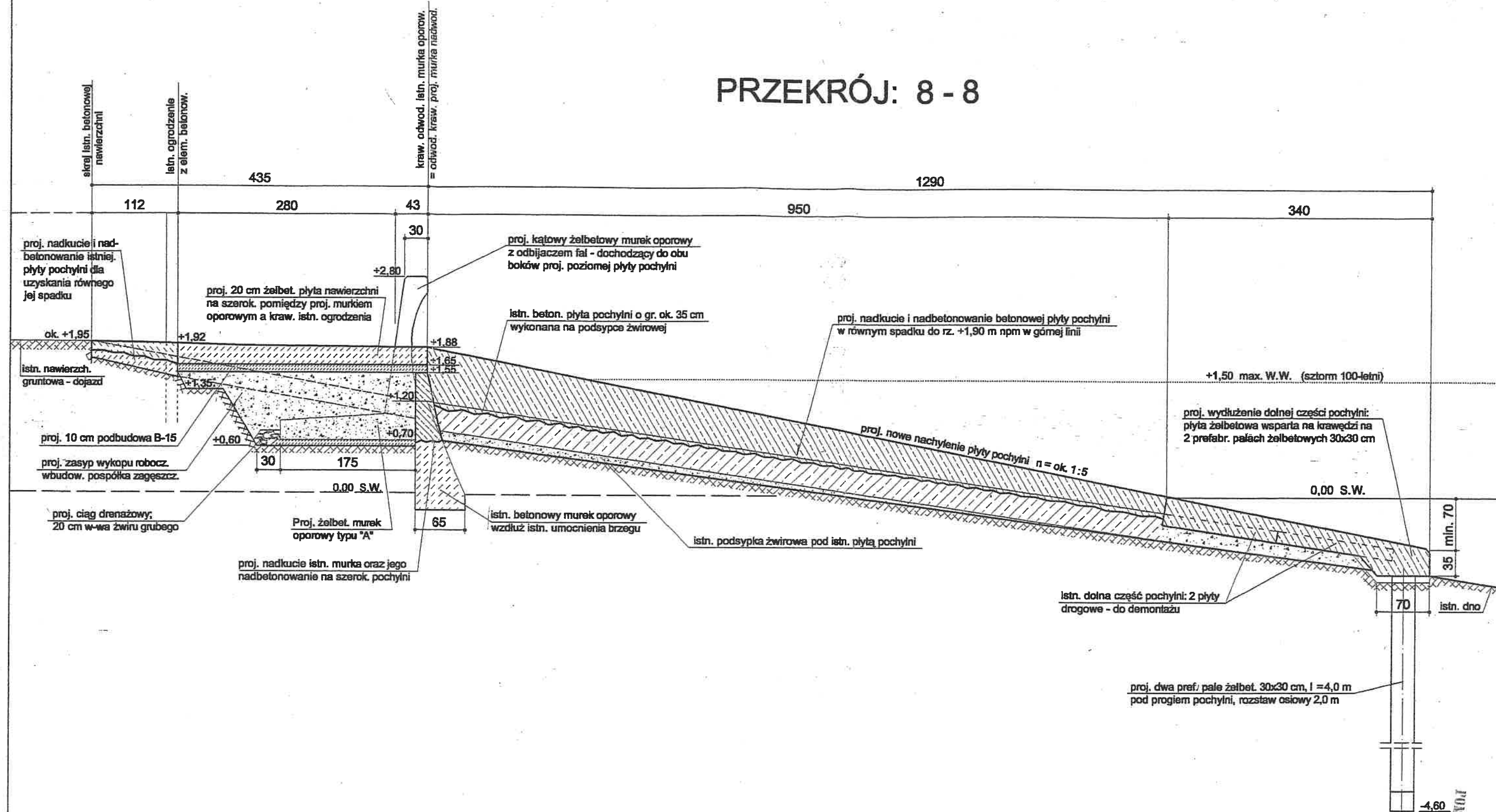
Data: maj 2006 r.

skala: 1:50

Tytuł rysunku: **Przekrój poprzeczny proj. umocnienia brzegu na odc. zachodnim - od wejścia na bulwar do pochylni**

rys. nr. 11

# PRZEKRÓJ: 8 - 8



## UWAGI:

- 1) Rzędne w Układzie Kronsztadt wg. mapy sytuacyjno-wysokościowej
- 2) Wymiary na rysunku podano podano w centymetrach
- 3) Usytuowanie przekroju - na planie sytuacyjnym projektowanej zabudowy

## PROJEKT BUDOWLANY UMOCNIEŃ BRZEGU - REWA

Inwestor: **Urząd Morski w Gdyni** Gdynia, ul. Chrzanowskiego 10  
Umowa: **2/OW/2006**

Opracowanie: **KAPPA** - Pracownia Projektów Ekspertyz i Wdrożeń  
Budownictwa Specjalistycznego

Projektant: mgr inż. Krzysztof Kowalski - upr. nr: 392/Gd/81  
Asystant: mgr inż. Jakub Kowalski  
Sprawdził: mgr inż. Wojciech Karolak - upr. nr: ZGP-III-630/269/79

Data: maj 2006 r.

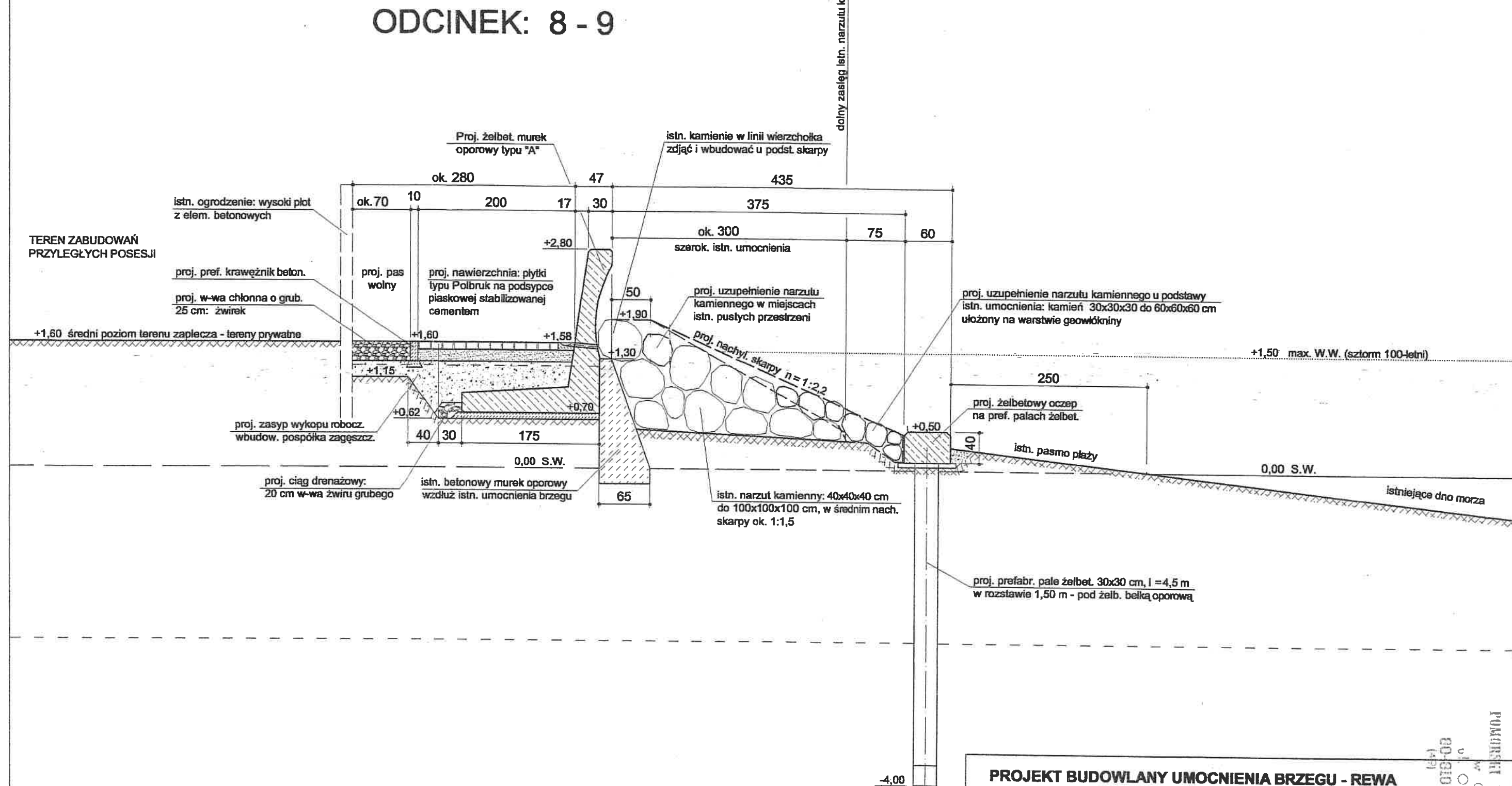
skala: 1:50

Tytuł rysunku: **Przekrój poprzeczny proj. remontu pochylni na odc. zachodnim - w miejscu pochylni**

rys. nr. 12



# ODCINEK: 8 - 9



## UWAGI:

- 1) Rzędne w Układzie Kronsztadt wg. mapy sytuacyjno-wysokościowej
- 2) Wymiary na rysunku podano w centymetrach
- 3) Usytuowanie przekroju - na planie sytuacyjnym projektowanej zabudowy

## PROJEKT BUDOWLANY UMOCNIECIA BRZEGU - REWA

Inwestor: **Urząd Morski w Gdyni** Gdynia, ul. Chrzanowskiego 10  
Umowa: **2/OW/2006**

Opracowanie: **KAPPA** - Pracownia Projektów Ekspertyz i Wdrożeń  
Budownictwa Specjalistycznego

Projektant: mgr inż. Krzysztof Kowalski - upr. nr: 392/Gd/81  
Asystent: mgr inż. Jakub Kowalski  
Sprawdził: mgr inż. Wojciech Karolak - upr. nr: ZGP-III-630/269/79

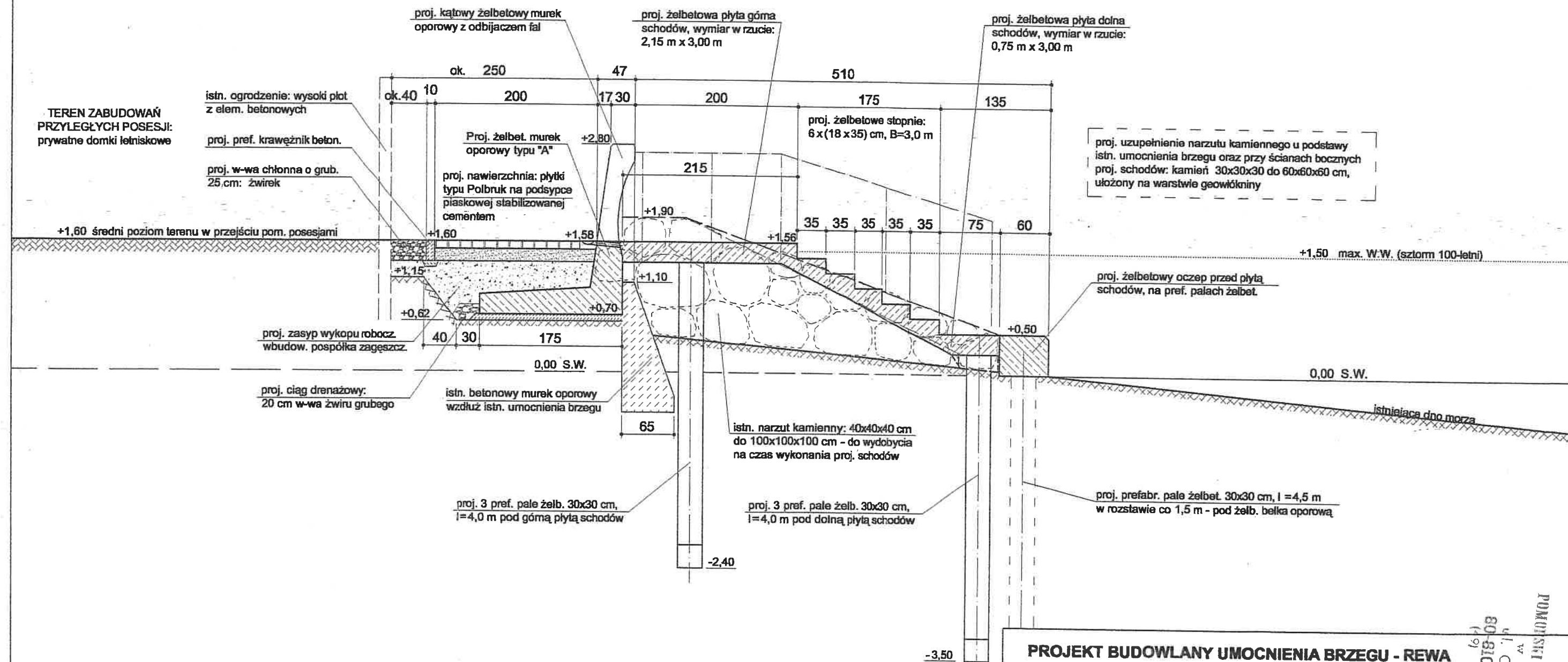
Data: maj 2006 r.

skala: 1:50

Tytuł rysunku: **Przekrój poprzeczny proj. umocnienia brzegu na odcinku zachodnim: 6,65 m za krawędzią pochylni i na dalszym odc. do schodów zejściowych**

rys. nr. 13

PRZEKRÓJ: 9 - 9



**UWAGI:**

- 1) Rzędne w Układzie Kronsztadt wg. mapy sytuacyjno-wysokościowej
- 2) Wymiary na rysunku podano podano w centymetrach
- 3) Usytuowanie przekroju - na planie sytuacyjnym projektowanej zabudowy

**PROJEKT BUDOWLANY UMOCNIEŃ BRZEGU - REWA**

Inwestor: **Urząd Morski w Gdyni** Gdynia, ul. Chrzanowskiego 10  
Umowa: **2/OW/2006**

Opracowanie: **KAPPA** - Pracownia Projektów Ekspertyz i Wdrożeń  
Budownictwa Specjalistycznego

Projektant: mgr inż. Krzysztof Kowalski - upr. nr: 392/Gd/81  
Asystent: mgr inż. Jakub Kowalski  
Sprawdził: mgr inż. Wojciech Karolak - upr. nr: ZGP-III-630/269/79

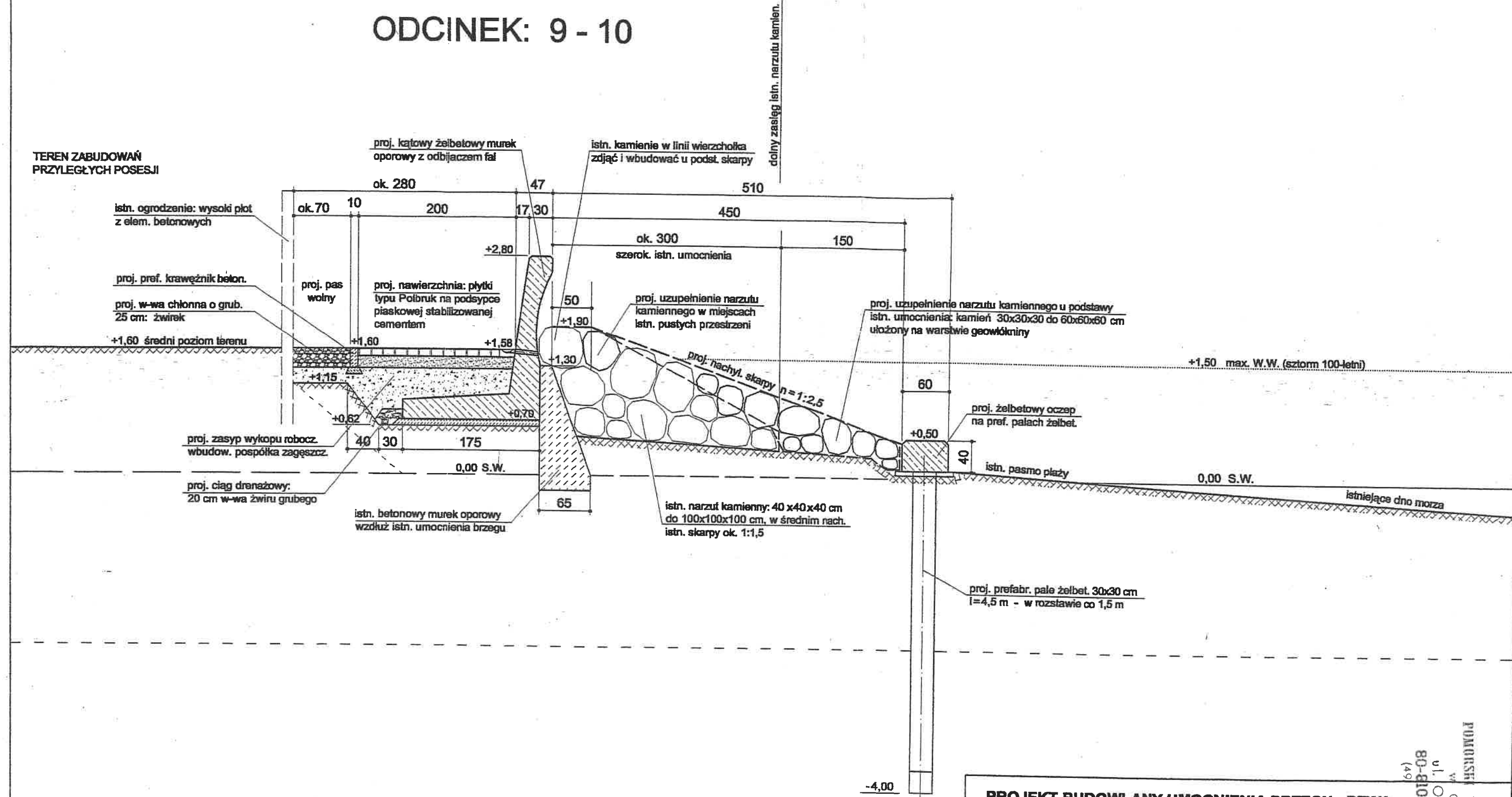
Data: maj 2006 r.

**skala: 1:50**

Tytuł rysunku: **Przekrój poprzeczny proj. umocnienia brzegu na odcinku zachodnim - w miejscu schodów zejściowych**

rys. nr. 14

# ODCINEK: 9 - 10



## UWAGI:

- 1) Rzędne w Układzie Kronsztadt wg. mapy sytuacyjno-wysokościowej
- 2) Wymiary na rysunku podano podano w centymetrach
- 3) Usytuowanie przekroju - na planie sytuacyjnym

## PROJEKT BUDOWLANY UMOCNIEŃ BRZEGU - REWA

Inwestor: **Urząd Morski w Gdyni** Gdynia, ul. Chrzanowskiego 10  
Umowa: **2/OW/2006**

Opracowanie: **KAPPA** - Pracownia Projektów Ekspertyz i Wdrożeń Budownictwa Specjalistycznego

Projektant: mgr inż. Krzysztof Kowalski - upr. nr: 392/Gd/81  
Asystent: mgr inż. Jakub Kowalski  
Sprawdził: mgr inż. Wojciech Karolak - upr. nr: ZGP-III-630/269/79

Data: maj 2006 r.

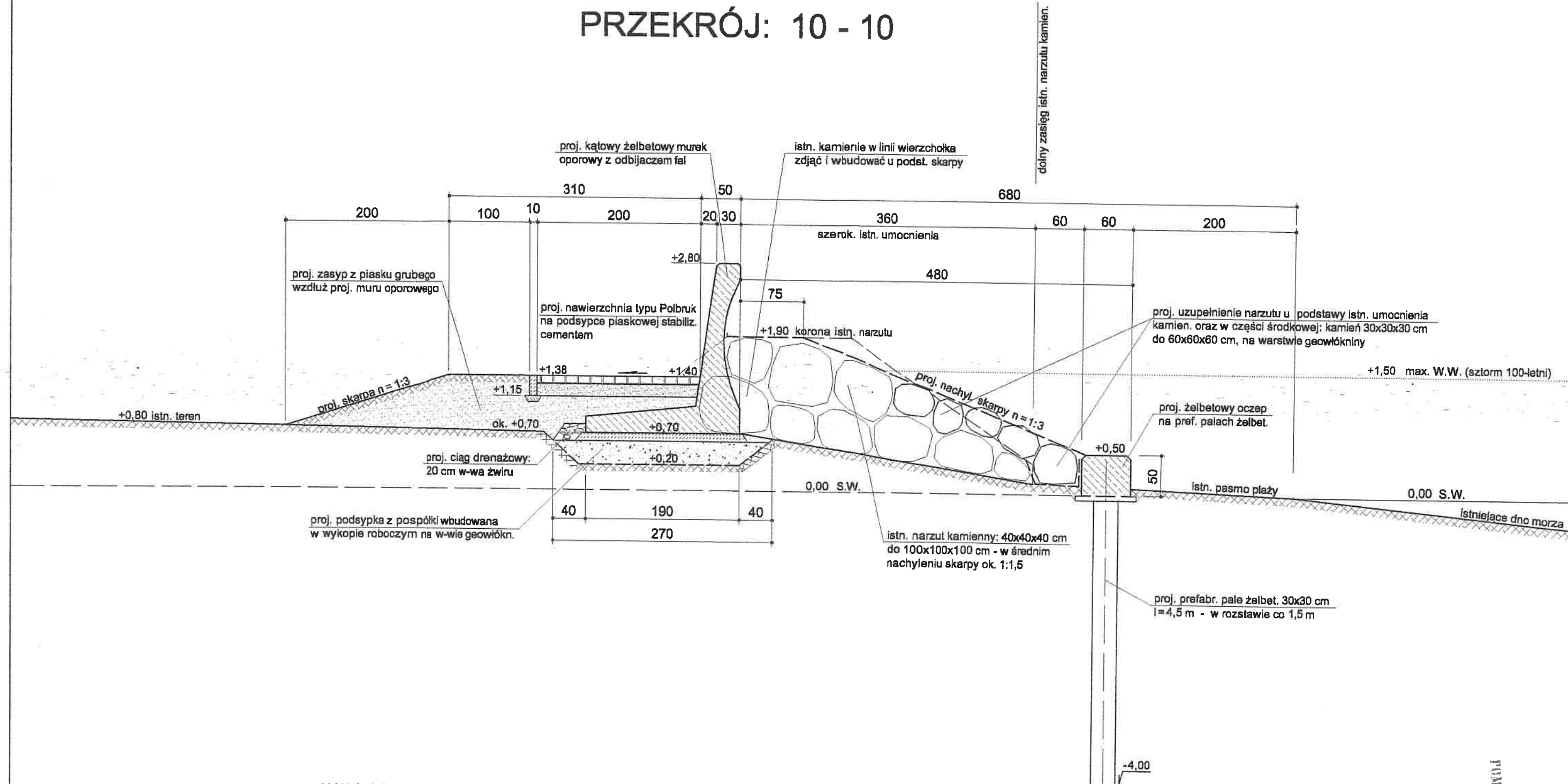
skala: 1:50

Tytuł rysunku: **Przekrój poprzeczny proj. umocnienia brzegu na odcinku zachodnim - od schodów zejściowych do skraju istn. umocnienia brzegu**

rys. nr. 15

POMORSKI URZĄD WOJEWÓDZKI  
w GDYNI  
ul. Okopowa 21/27  
80-810 GDYŃSK  
(49)

# PRZEKRÓJ: 10 - 10



## UWAGI:

- 1) Rzędne w Układzie Kronsztadt wg. mapy sytuacyjno-wysokościowej
- 2) Wymiary na rysunku podano podano w centymetrach
- 3) Usytuowanie przekroju - na planie sytuacyjnym

## PROJEKT BUDOWLANY UMOCNIEŃ BRZEGU - REWA

Inwestor: **Urząd Morski w Gdyni** Gdynia, ul. Chrzanowskiego 10  
Umowa: **2/OW/2006**

Opracowanie: **KAPPA** - Pracownia Projektów Ekspertyz i Wdrożeń Budownictwa Specjalistycznego

Projektant: mgr inż. Krzysztof Kowalski - upr. nr: 392/Gd/81  
Asystent: mgr inż. Jakub Kowalski  
Sprawdził: mgr inż. Wojciech Karolak - upr. nr: ZGP-III-630/269/79

Data: maj 2006 r.

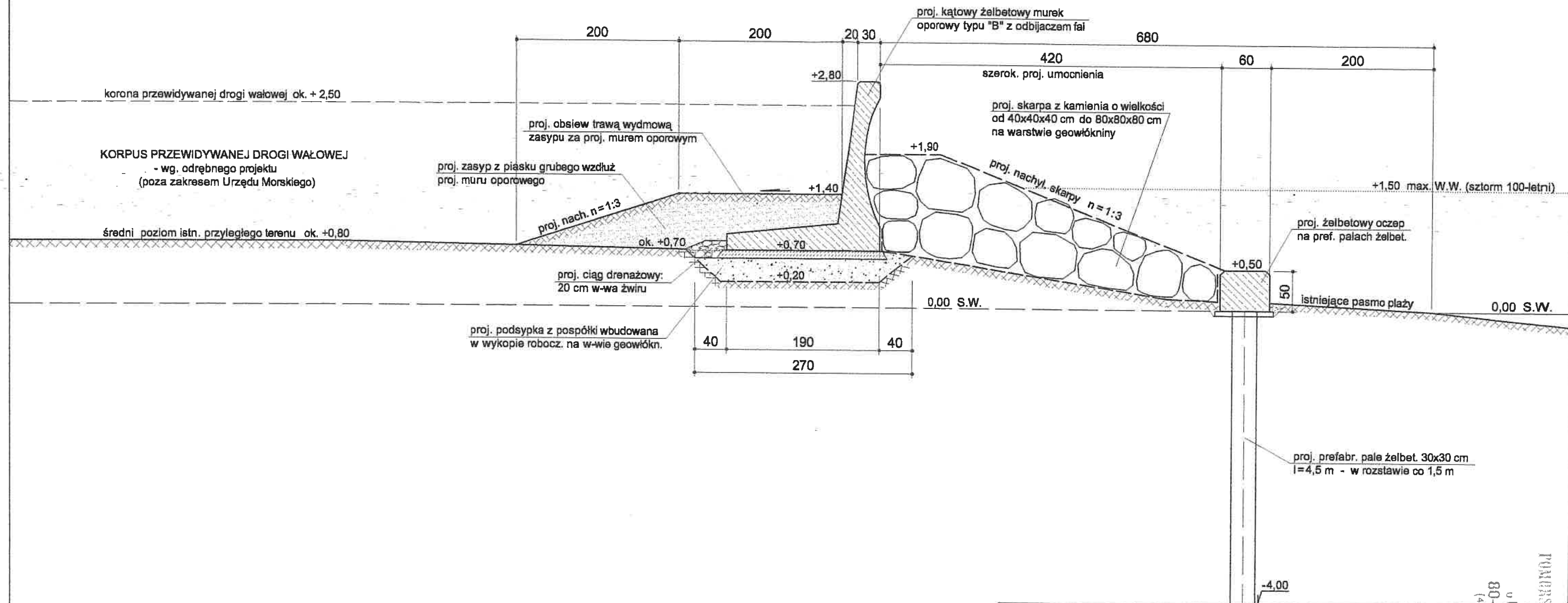
skala: 1:50

Tytuł rysunku: **Przekrój poprzeczny proj. umocnienia brzegu na odcinku zachodnim - na skraju istn. umocnienia**

rys. nr. 16



# PRZEKRÓJ: 11 - 11



## UWAGI:

- 1) Rzędne w Układzie Kronsztadt wg. mapy sytuacyjno-wysokościowej
- 2) Wymiary na rysunku podano podano w centymetrach
- 3) Usytuowanie przekroju - na planie sytuacyjnym

## PROJEKT BUDOWLANY UMOCNIENIA BRZEGU - REWA

Inwestor: **Urząd Morski w Gdyni** Gdynia, ul. Chrzanowskiego 10  
Umowa: **2/OW/2006**

Opracowanie: **KAPPA** - Pracownia Projektów Ekspertyz i Wdrożeń  
Budownictwa Specjalistycznego

Projektant: mgr inż. Krzysztof Kowalski - upr. nr: 392/Gd/81  
Asystent: mgr inż. Jakub Kowalski  
Sprawdził: mgr inż. Wojciech Karolak - upr. nr: ZGP-III-630/269/79

Data: maj 2006 r.

skala: 1:50

Tytuł rysunku: **Przekrój poprzeczny proj. umocnienia brzegu  
na odc. zachodnim - w miejscu styku z przewidywaną  
drogą wałową**

rys. nr: 17

PROJEKT BUDOWLANY UMOCNIENIA BRZEGU - REWA  
Gdynia, ul. Chrzanowskiego 10  
ul. Okopowa 21/27  
80-810 GDYŃSK  
(40)