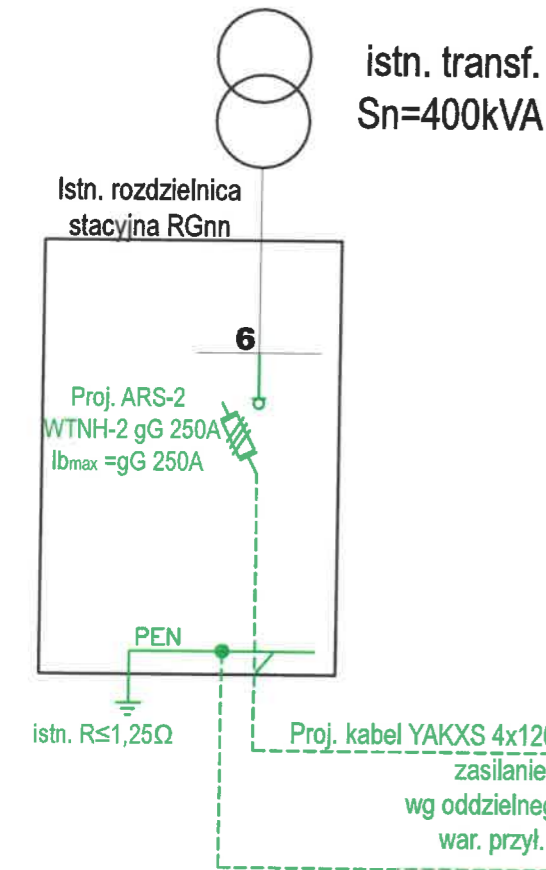
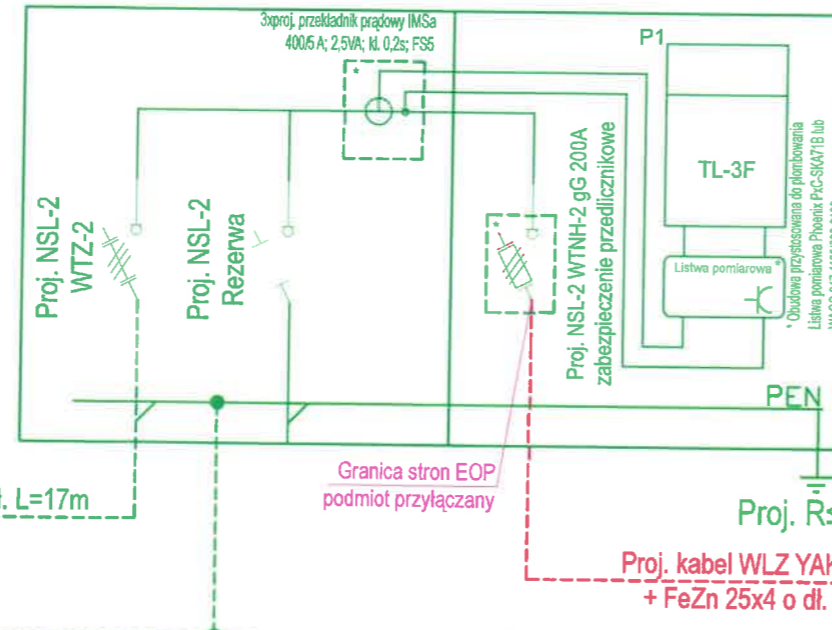


# SCHEMAT ELEKTRYCZNY

istn. stacja transformatorowa  
kontenerowa 20/630  
nr T-2066 CHRZANOWSKIEGO

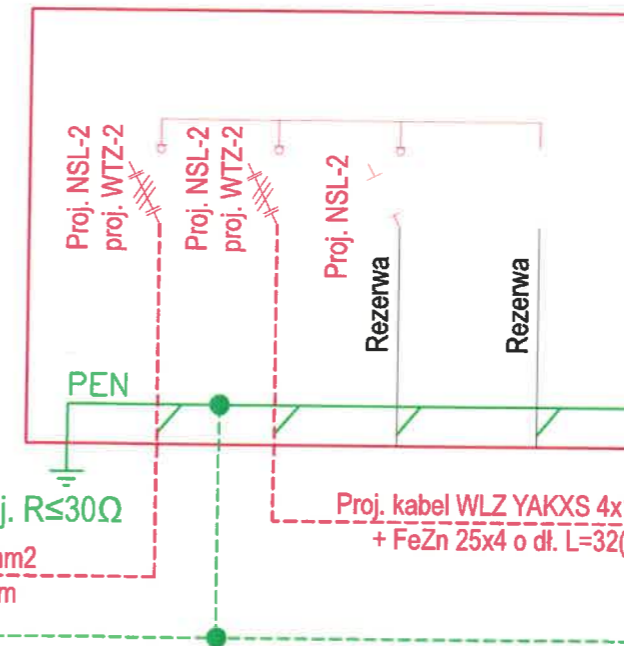


Proj. złącze kablowe  
typu KRSN-PP/2R-NH2+1R-NH2/F  
Z32.....(Z-601)  
wg oddzielnego opracowania EOP  
war. przył. WP P/23/000896

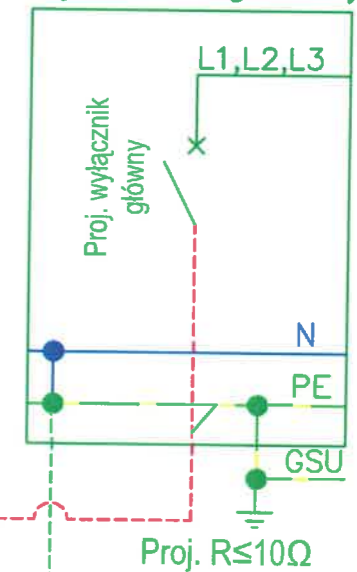



Układ sieci TN-C-S:  
Zastosowana ochrona przed dotykiem pośrednim:  
samoczynne wyłączenie przy uszkodzeniu

Proj. złącze kablowe nr ZK UM GDYNIA  
typu KRSN-00/3R-NH2/F



Proj. rozdzielnica główna  
RGnn-0,4kV (fragment)  
wg oddzielnego opracowania  
Urzędu Morskiego w Gdyni



 <b>SANESKA</b> MARIUSZ ŁOPATYŃSKI INŻYNIERIA BUDOWLANA		ul. Akacja 18 14-241 Zqbrowo e-mail: biuro@saneska.pl tel. kom.: 514-193-622	
		Budowa wewnętrznej linii zasilającej oraz kanalizacji kablowej dla budynku biurowo-warsztatowo-magazynowego nr 7 w m. Gdynia przy ul. Chrzanowskiej.	
Adres inwestycji:	Gdynia ul. Chrzanowskiego działki nr 226201_1.0026.847, 226201_1.0026.851, 226201_1.0026.854		
Inwestor:	Urząd Morski w Gdyni ul. Chrzanowskiego 10, 81-338 Gdynia		
Stadium:	PROJEKT TECHNICZNY	Schemat elektryczny WLZ nn=0,4kV	
Projektował:	Mariusz Łopatyński [spec. inst.]	Nr uprawnień:	POM/0183/PWBE/19
Sprawdził:	Marcin Szczęsny [spec. inst.]	POM/0191/POOE/14	
		Podpis:	Rysunek nr: E-2
			Skala: b/s
			Data: 09.2023