



ELEWACJA PÓLN.-WSCH. | 1:100  
RYS  
1



ELEWACJA POŁUD.-ZACH. RYS. 2

1:100

2



ELEWACJA PŁD.-WSCH.

SKALA 1:100

RYS. 3





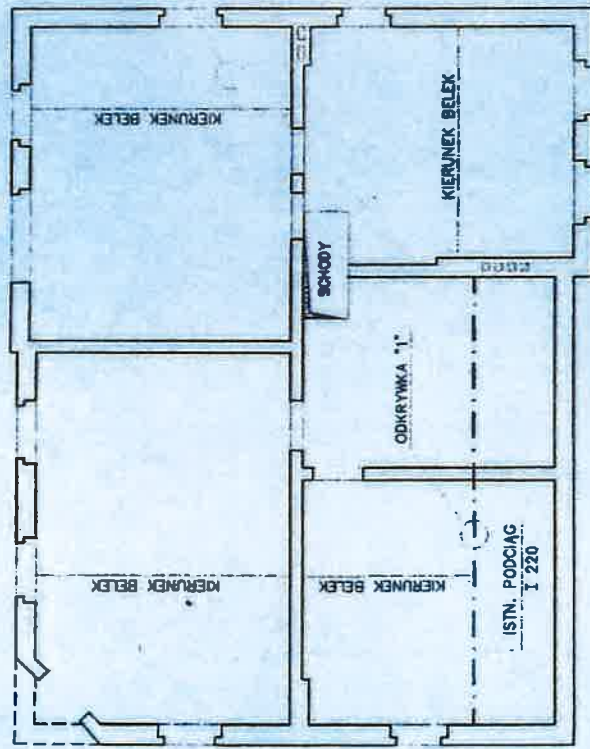
ELEWACJA PÓŁN.-ZACH.

SKALA 1:10

RYS 4

# STROP NAD I PIĘTREM – STAN ISTNIEJĄCY

1:100



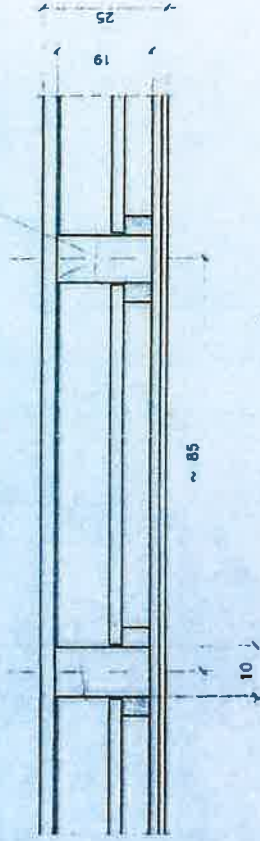
# PRZEKRÓJ STROPU – ODKRYWKA "2"

1:10

1-1

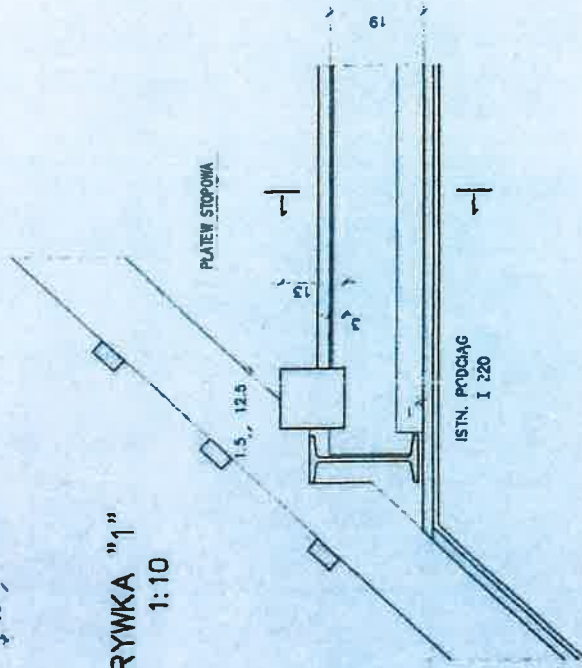
- PODLÓGA Z DESEK 25mm
- POLEPA CIEMNA 110mm
- SŁEPY PŁYŃ 25mm
- PODSURTULA
- TYNK NA WZCONE

BEŁKA 100x100

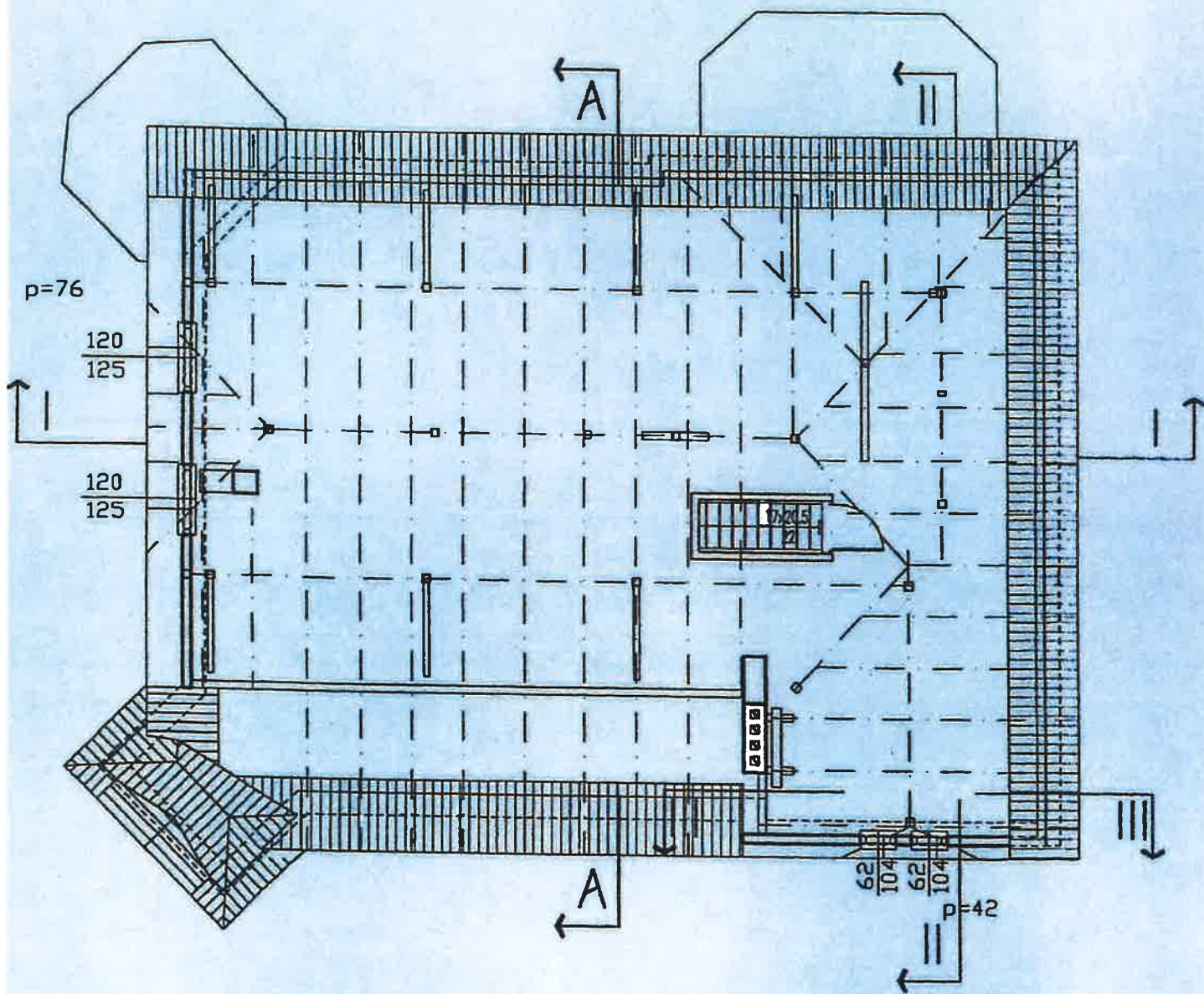


# ODKRYWKA "1"

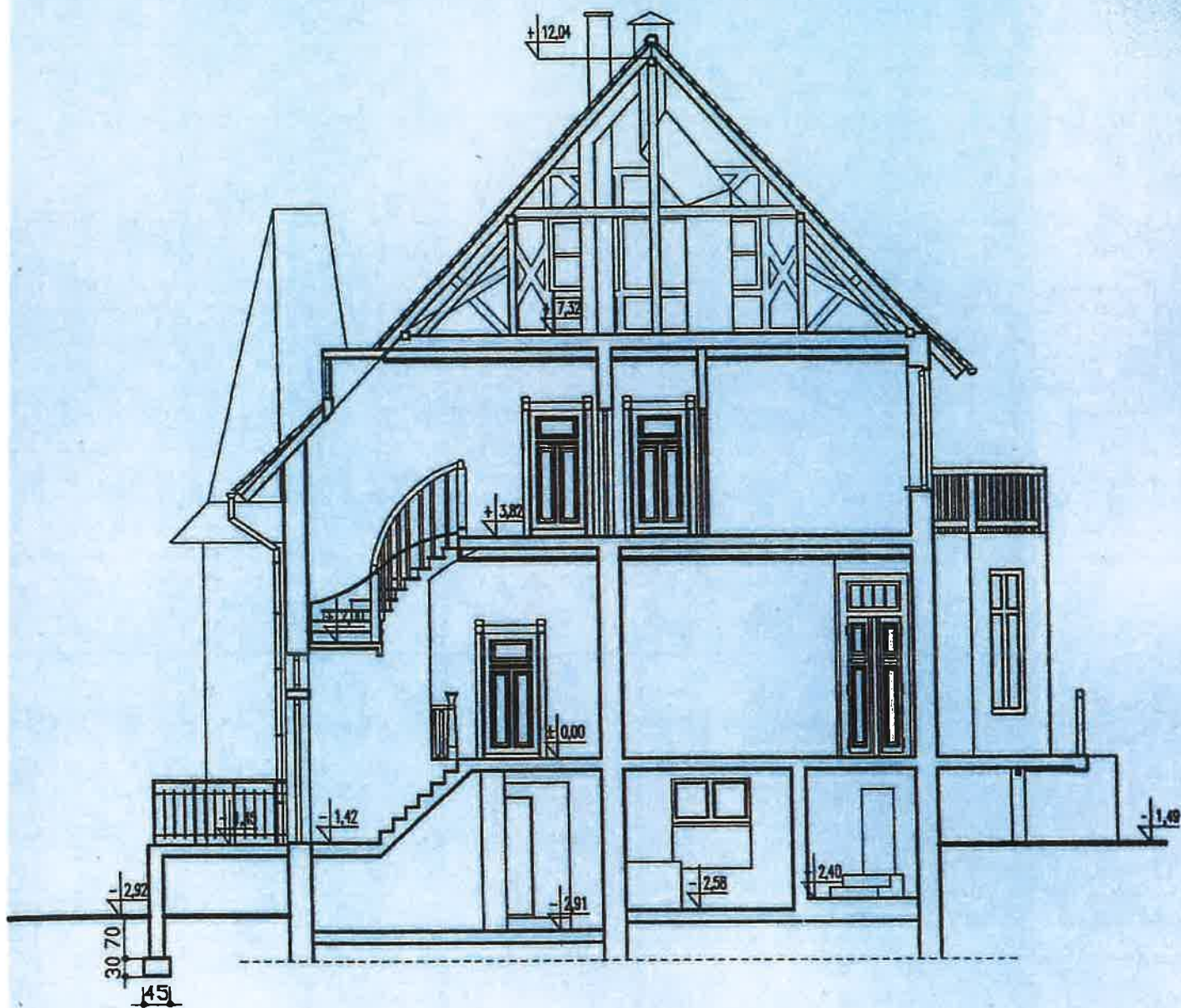
1:10







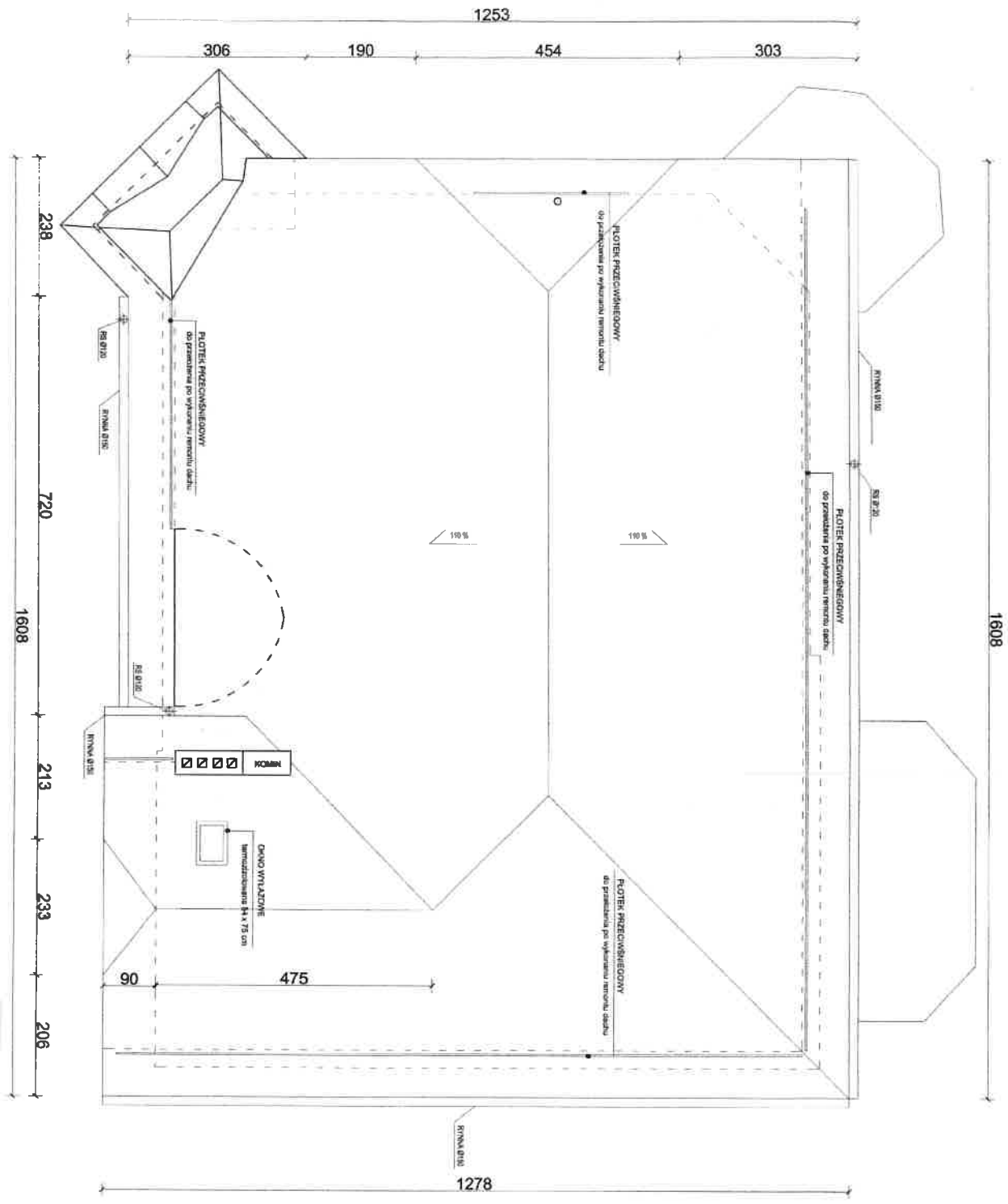
RZUT PODDASZA	SKALA 1:100
	RYS 7



PREKRÓJ A-A

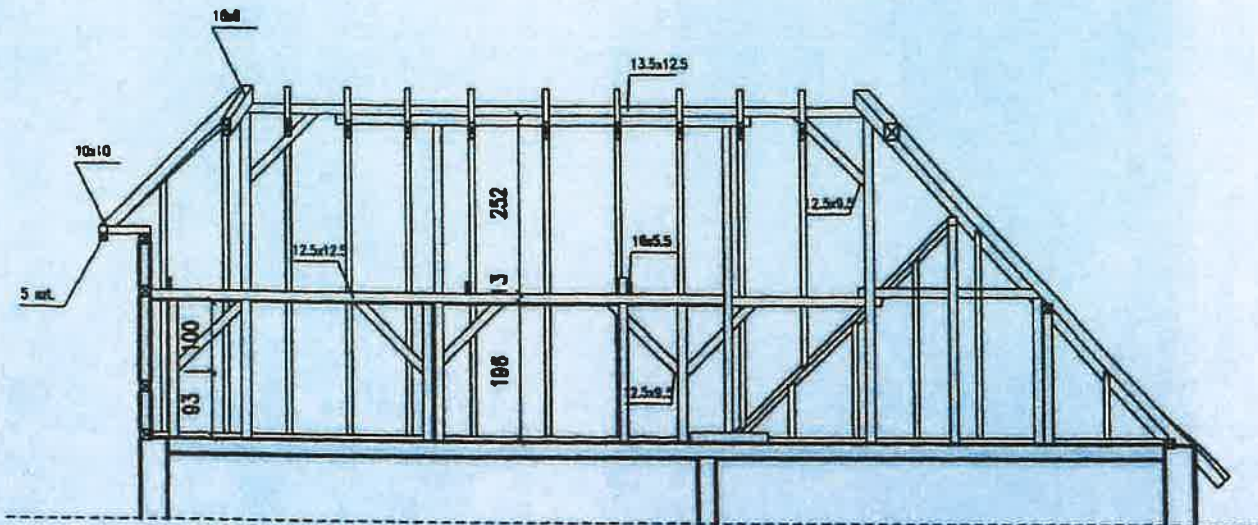
SKALA 1:100

RYS  
5

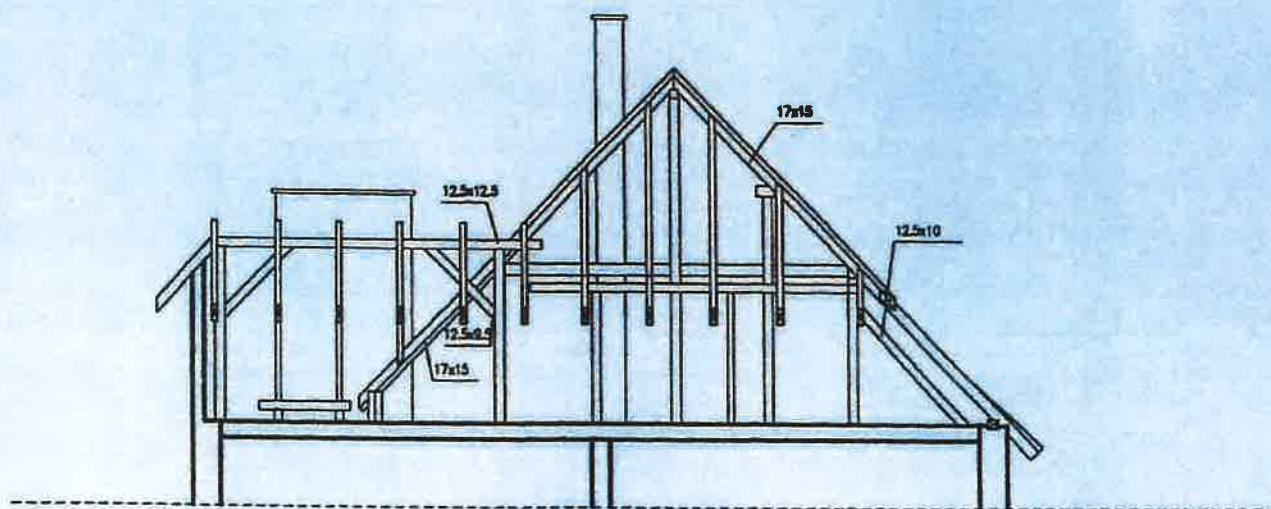


RZUT DACHU SKALA 1:50





PRZEKRÓJ I-I



PRZEKRÓJ II-II

PRZKROJE

SKALA 1:100

RYS

6