

Opis Przedmiotu Zamówienia

„Naprawa i konserwacja znaków przegubowych na torze wodnym do portu Gdańsk”

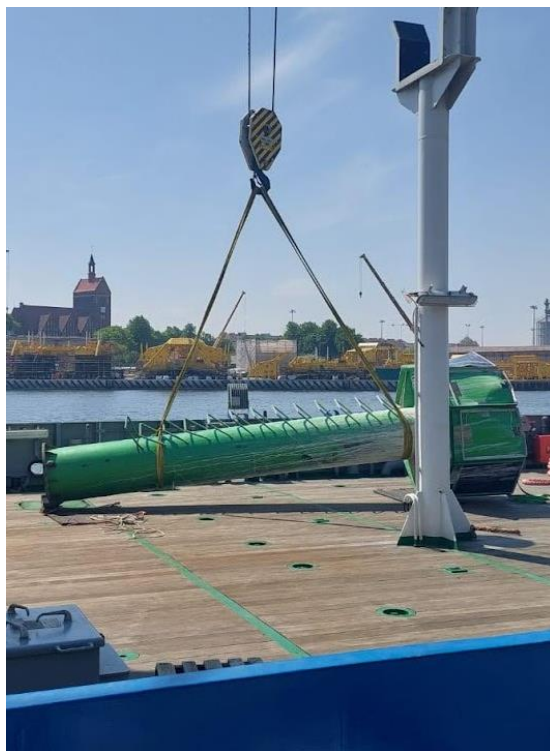
Zadanie polega na konserwacji nawodnej części znaków przegubowych N1, N2, N5, N6, N8 zlokalizowanych na torze wodnym do Nowego Portu . Zadanie należy wykonać zdejmując nawodną część znaku. Prace z konstrukcją należy przeprowadzić na brzegu. Na czas zdjęcia znaku Wykonawca jest zobowiązany wystawić znak zastępczy. Przykładowy sposób przeprowadzenia zadania wygląda następująco:



Rysunek 1 Odkręcenie nawodnej części znaku



Rysunek 2 Przeniesienie górnej części znaku dźwigiem na pokład jednostki



Rysunek 3 Transport górnej części znaku na brzeg w celu konserwacji

Wykonawca podczas realizacji przedmiotu zamówienia skorzysta własnej jednostki pływającej i potrzebnego sprzętu.

Wykonawca zabezpieczy przed uszkodzeniami wszystkie urządzenia znajdujące się na znakach nawigacyjnych. Konstrukcję znaku należy oczyścić z zabrudzeń, usunąć ogniska korozji adekwatną technologią do pierwotnej powłoki.

Należy odnowić powłoki malarskie z zastosowaniem specjalistycznych farb odpornych na warunki morskie:

- farba podkładowa antykorozyjna zgodnie z zaleceniami producenta farby,
- farba powierzchniowa zgodnie z zaleceniami producenta farby w odpowiednim kolorze,
- odtworzenie oznaczeń na pławach (litery i cyfry) w kolorze czarnym.

Zadanie należy wykonać zgodnie z obowiązującymi przepisami oraz normami PN-ISO 8501-1, PN-EN ISO 12944.

Zamawiający przedstawia poniżej przykładowy system zabezpieczenia z minimalnymi grubościami powłok malarskich:

Powłoki malarskie na część nadwodną

Lp.	Nazwa produktu	Kolor	Grubość warstwy [μm]
1	Hempadur 45143	50630	120
2	Hempadur 45143	12170	120
3	Hempathane 55610	RAL	60
		Razem[μm]:	300

Kolory pław:

Lp.	Kolor	RAL
1	Zielony	6037
2	Czerwony	3028

Po wystawieniu wyremontowanego znaku należy skontrolować połączenia śrubowe na kołnierzu górnej i dolnej części konstrukcji pław (sprawdzenie stanu ilościowego i dokręcenia oraz uzupełnienie brakujących śrub i nakrętek).

W przypadku uszkodzeń pełną odpowiedzialność za szkody ponosi Wykonawca.

Wykonawca każdorazowo powiadomi Kapitanat Portu o rozpoczęciu prac ze znakami.

Wykonawca zapewnia 12 miesięcy gwarancji na przeprowadzone prace.

Do opisu dołączono aktualne zdjęcia znaków i schemat znaku przegubowego.

Po wyborze Wykonawcy nastąpi spotkanie z Zamawiającym w celu omówienia sposobu realizacji zadania.