

ZAŁĄCZNIK Nr 3a DO ROZPORZĄDZENIA RADY MINISTRÓW projekt v.3
z dnia r.

w sprawie przyjęcia planu zagospodarowania przestrzennego akwenów portu morskiego
we Władysławowie

RYSUNEK UWARUNKOWAŃ STANOWIĄCY CZĘŚĆ GRAFICZNĄ PLANU

Rysunek uwarunkowań wykonano w dwóch skalach:

- 1: 2 000 dla wód portu morskiego we Władysławowie określonych od strony morza linią łączącą najdalej wysunięte w morze stałe urządzenia portowe, stanowiące integralną część systemu portowego oraz fragment redy;
- 1: 5 000 dla obszaru redy portu morskiego we Władysławowie

Oznaczenia do rysunku uwarunkowań:

LEGENDA

- granicza obszaru objętego planem
- granicza akwenów o określonej funkcji podslawowej
- granicza administracyjna gminy
- morskie wody wewnętrzne
- morze terytorialne
- izobaty
- granicza działki ewidencyjnej

Elementy systemu transportu morskiego:

- granicza portu morskiego we Władysławowie
- tor podejściowy
- kotłownia
- falochron

- światło nawigacyjne
- światło nabieżnikowe górne
- plama
- stawa nabieżnikowa dolna

Infrastruktura portowa:

nazwa elementu infrastruktury portowej

Infrastruktura techniczna:

- przebieg planowanego gazociągu DN 250
- przebieg istniejącego gazociągu DN 100
- przebieg rurociągu zrzutowego z oczyszczalni ścieków w Swarzewie ks 700
- przebieg planowanego kabla światłowodowego Władysławowo-Litwa
- parkiet zrzutu wód deszczowych
- strefa bezpieczeństwa infrastruktury technicznej

Ochrona środowiska i przyrody:

- granicza Specjalnego Obszaru Ochrony Śiedlak (SOO)
- granicza Obszaru Specjalnej Ochrony Ptaków "Zalotka Pucka" PLB22005
- obszar Rezerwatu przyrody "Skłone Łąki"
- obszar Nadmorskiego Parku Krajoobrazowego

Brzeg morski i system ochrony brzegu:

- linia brzegu
- Kilometr/ż brzegu morskiego
- granicza pasa technicznego
- granicza pasa ochronnego
- graniczna linia ochrony brzegu morskiego

odcinek brzegu objęty zadaniami Programu ochrony brzegów morskich w latach 2004-2023 - szluzowe zasłanianie, odwodnienie kifu, umocnienia brzegowe

odcinek brzegu objęty zadaniami Programu ochrony brzegów morskich w latach 2004-2023 - szluzowe zasłanianie, umocnienia brzegowe

Rybołówstwo:

- morskie wody wewnętrzne z zakazem rybołówstwa komercyjnego
- obszary, gdzie dowolne jest rybołówstwo komercyjne

Dziedzictwo kulturowe:

wzrost stanowiący potencjalny zabytek archeologiczny wymagający inwentaryzacji (wg EPSA)

Turystyka, sport i rekreacja:

- w wejście na plażę
- przejście na plażę



kąpielisko miejskie

Obronność i bezpieczeństwo państwa:

- os toru wodnego 0021 MWRP
- granicza polygonu otwartego MWRP P-15
- granicza projekowanej strefy kompleksu wojskowego (4181 Rozewie i 4610 Poczernino)

Funkcje akwenów w porcie:

- teren o dominującej funkcji przeładunkowo-skladowej
- teren o dominującej funkcji przemysłowej
- teren o dominującej funkcji rybackiej
- teren o dominującej funkcji turystycznej

Administracja portowa i ratownictwo:

- Zarząd Portu Morskiego we Władysławowie Szkuner Sp. z o.o.
- Kapitał Portu Morskiego we Władysławowie
- Bosmanat Portu Morskiego we Władysławowie
- Morska Służba Poszukiwania i Ratownictwa (SAR)
- morski statek ratowniczy "Bryza"

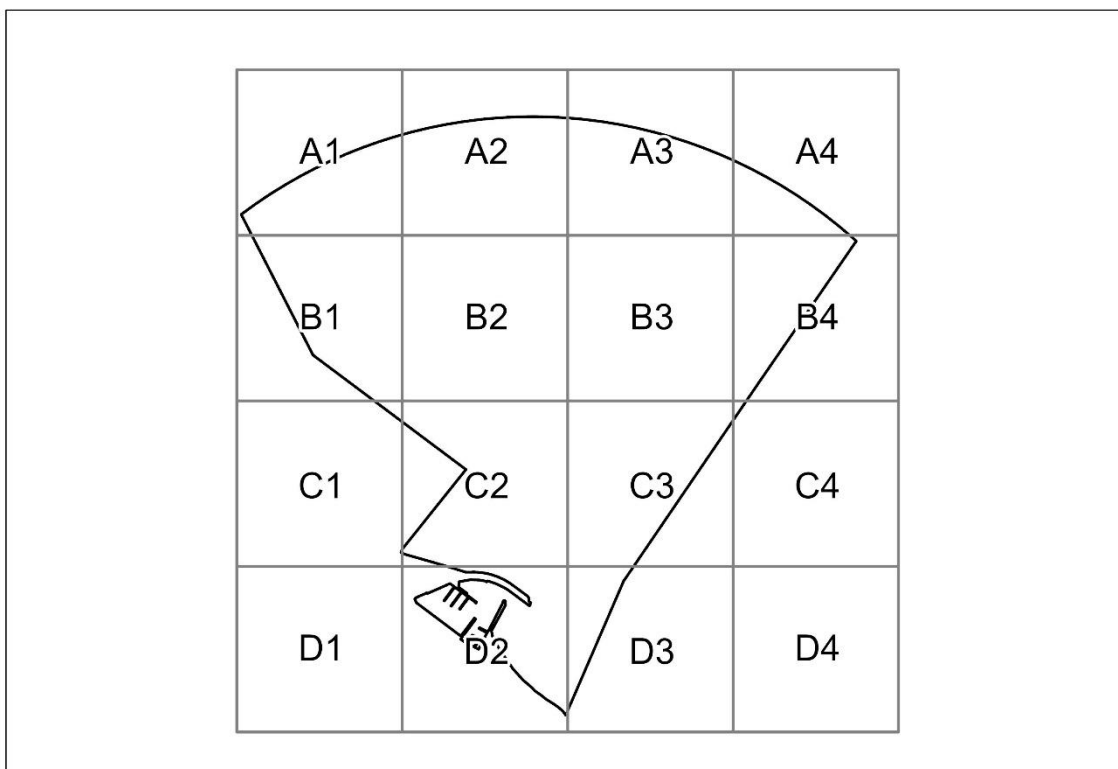
Planowane elementy integracji transportu pasażerskiego:

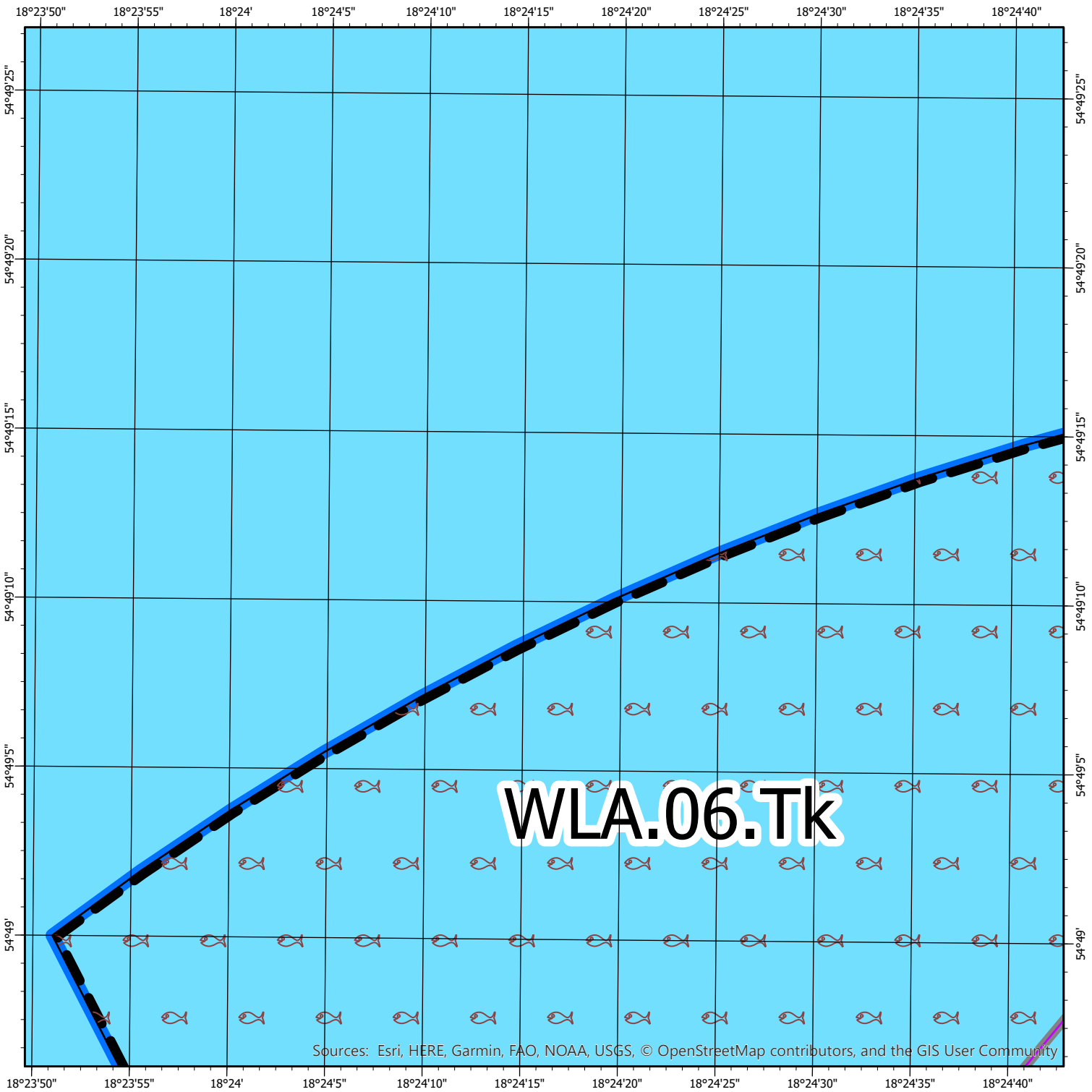
- przystanek zintegrowany Władysławowo Port
- wzrost integracyjny lokalny Władysławowo

Zagrożenie powodziowe:

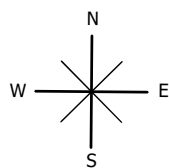
- obszar szczególnego zagrożenia powodzią, na którym prawdopodobieństwo wystąpienia powodzi jest średnie i wynosi raz na 100 lat (Q=1%)
- obszar, na którym prawdopodobieństwo wystąpienia powodzi jest niskie i wynosi raz na 500 lat (Q=0,02%)
- stacja wodowskazuowa I rzędu

Skorowidz arkuszy mapy Plan zagospodarowania przestrzennego akwenów portu morskiego we Władysławowie – charakterystyka uwarunkowań (wersja v.3), mapa w skali 1 : 5000

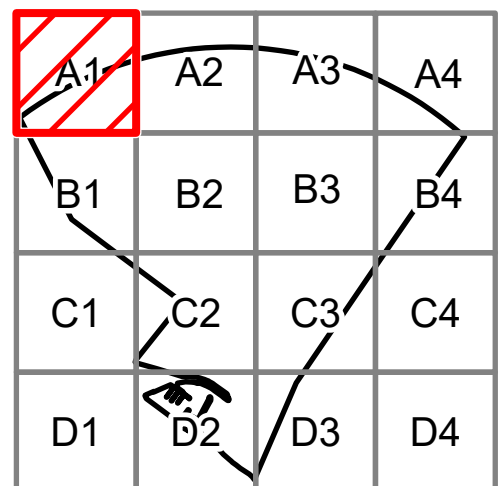


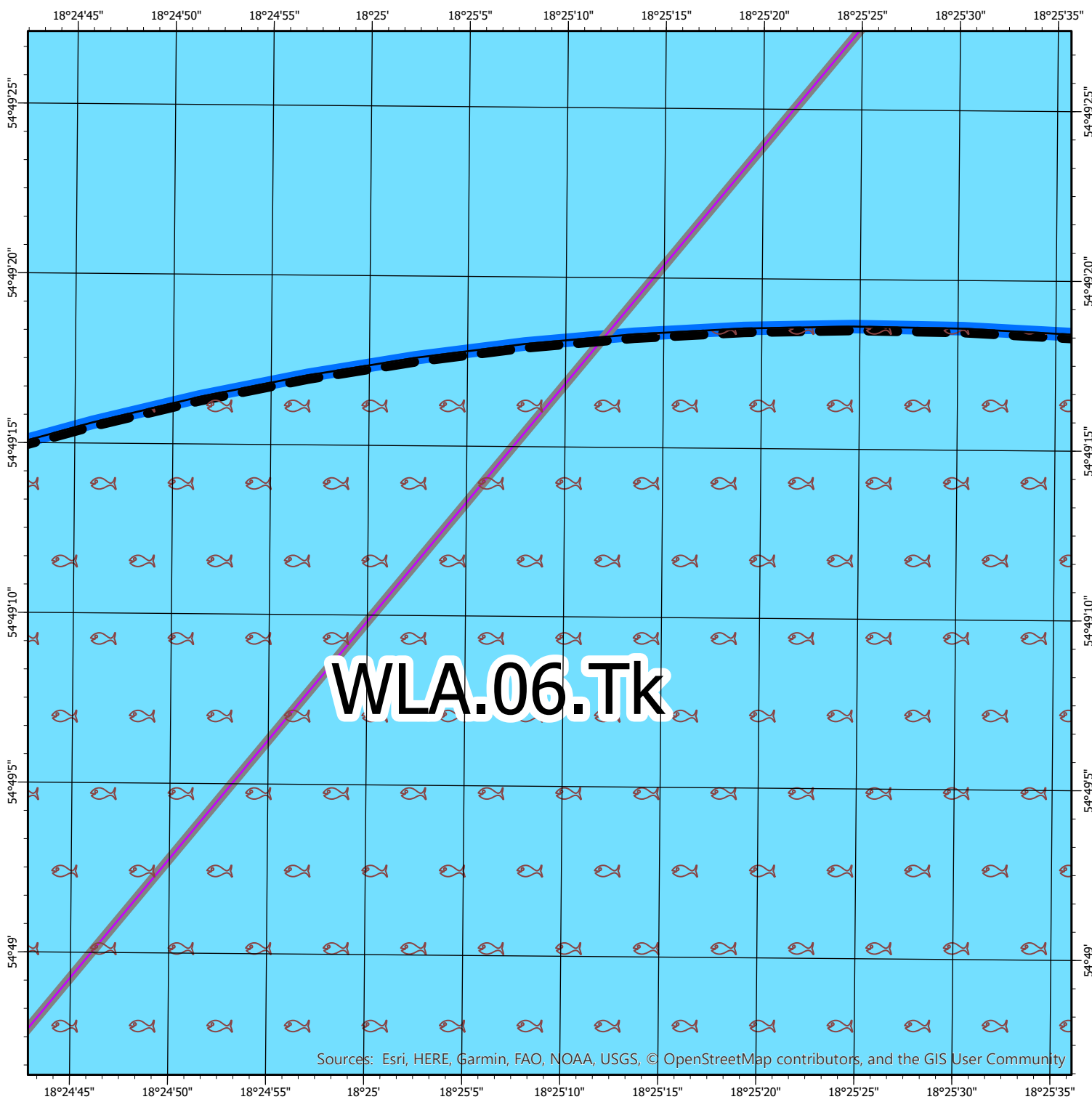


**PROJEKT PLANU ZAGOSPODAROWANIA
PRZESTRZENNEGO AKWENÓW PORTU MORSKIEGO
WE WŁADYSŁAWOWIE- CHARAKTERYSTYKA
UWARUNKOWAŃ (WERSJA V.3),
SKALA 1 : 5 000**



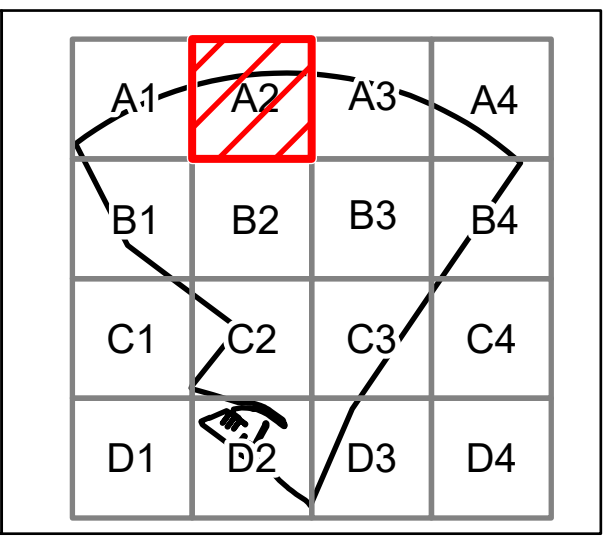
ARKUSZ: A1

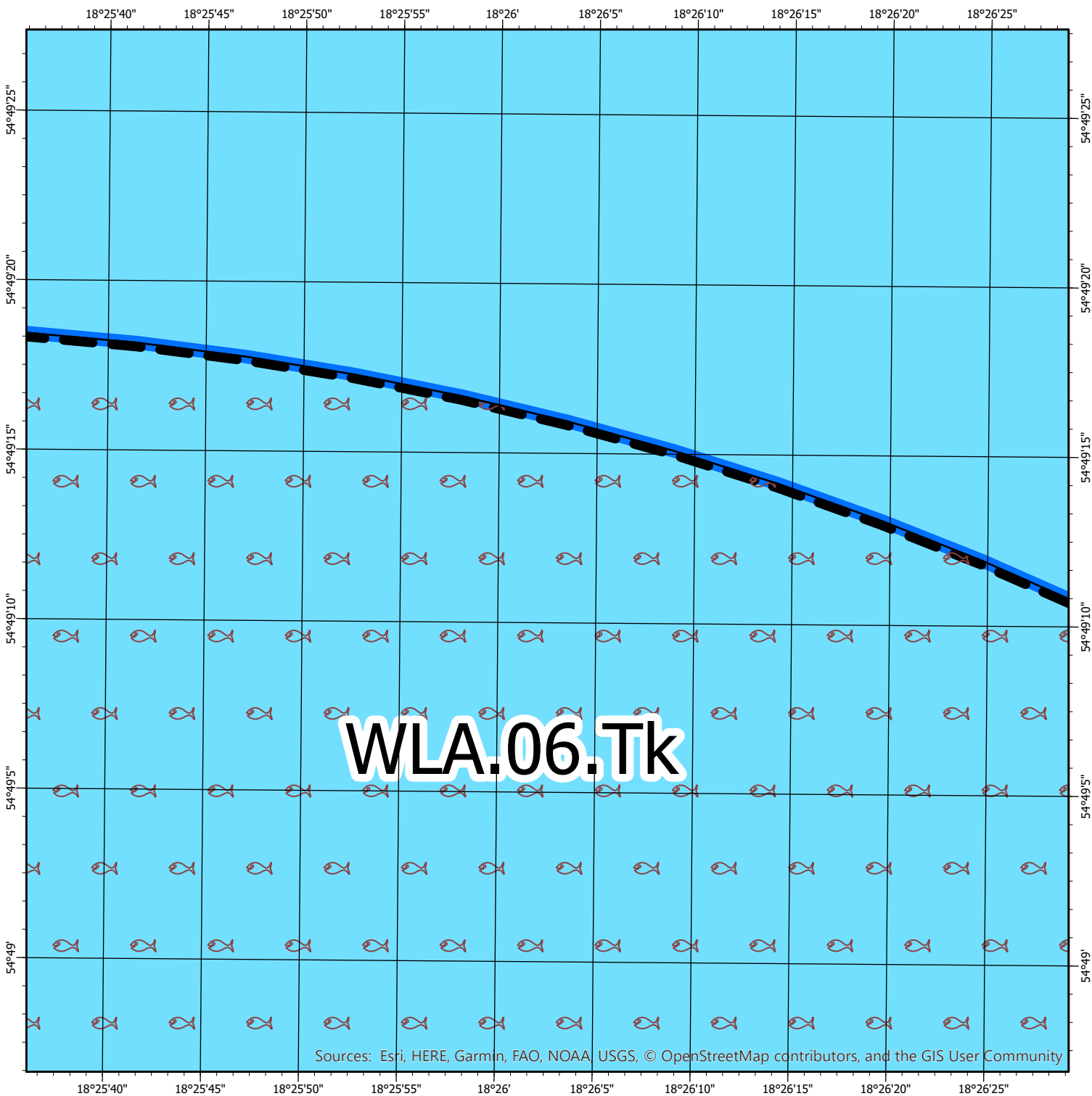




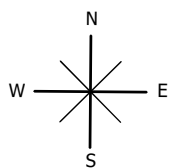
PROJEKT PLANU ZAGOSPODAROWANIA PRZESTRZENNEGO AKWENÓW PORTU MORSKIEGO WE WŁADYSŁAWOWIE- CHARAKTERYSTYKA UWARUNKOWAŃ (WERSJA V.3), SKALA 1 : 5 000

ARKUSZ: A2

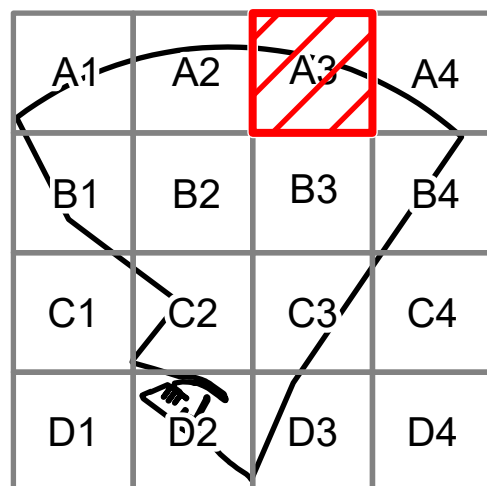


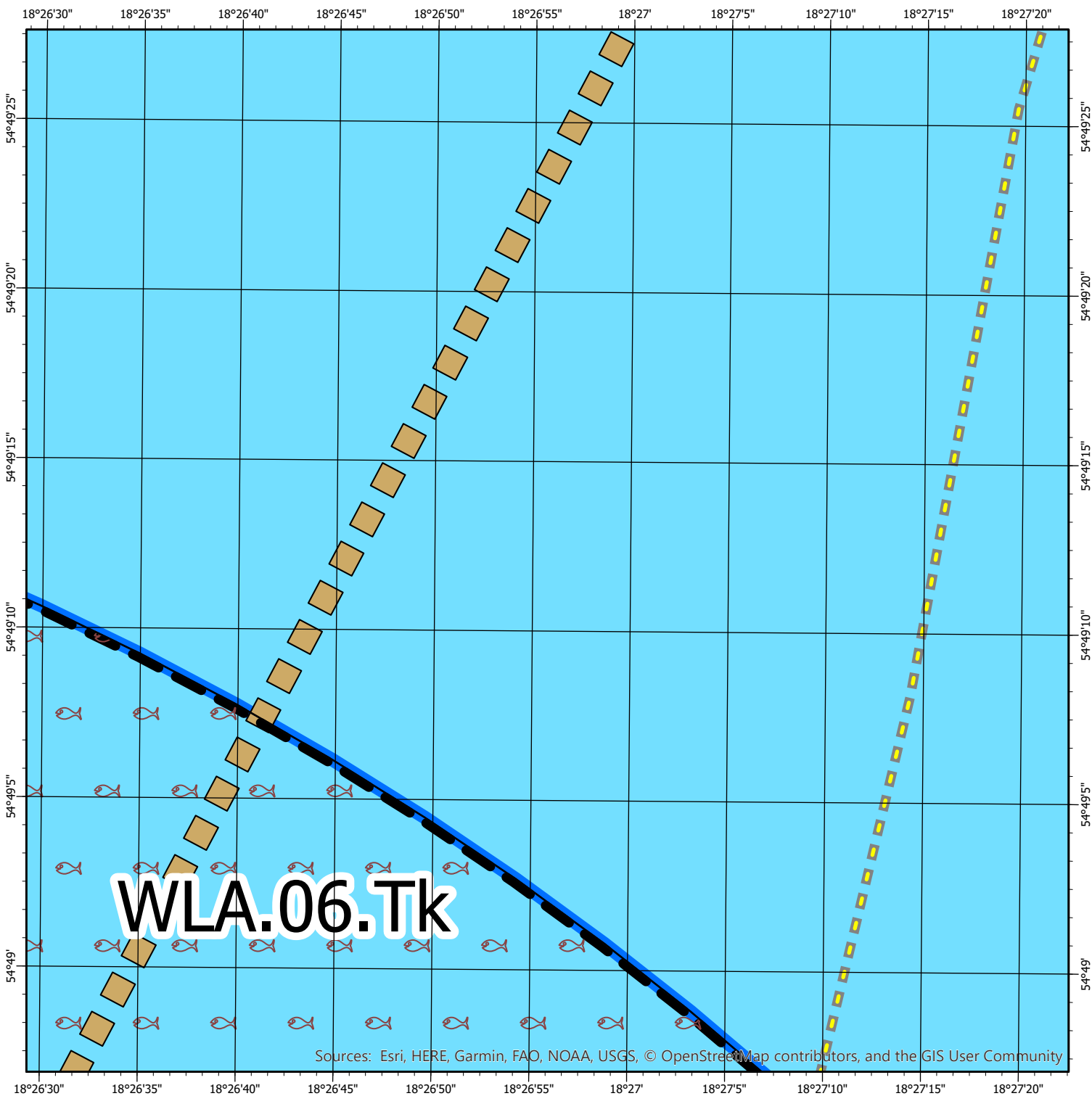


**PROJEKT PLANU ZAGOSPODAROWANIA
PRZESTRZENNEGO AKWENÓW PORTU MORSKIEGO
WE WŁADYSŁAWOWIE- CHARAKTERYSTYKA
UWARUNKOWAŃ (WERSJA V.3),
SKALA 1 : 5 000**



ARKUSZ: A3



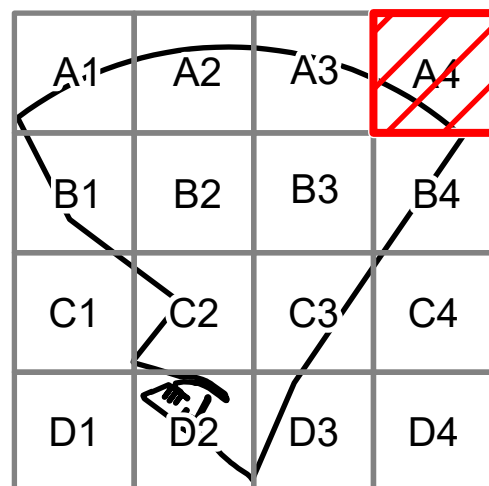


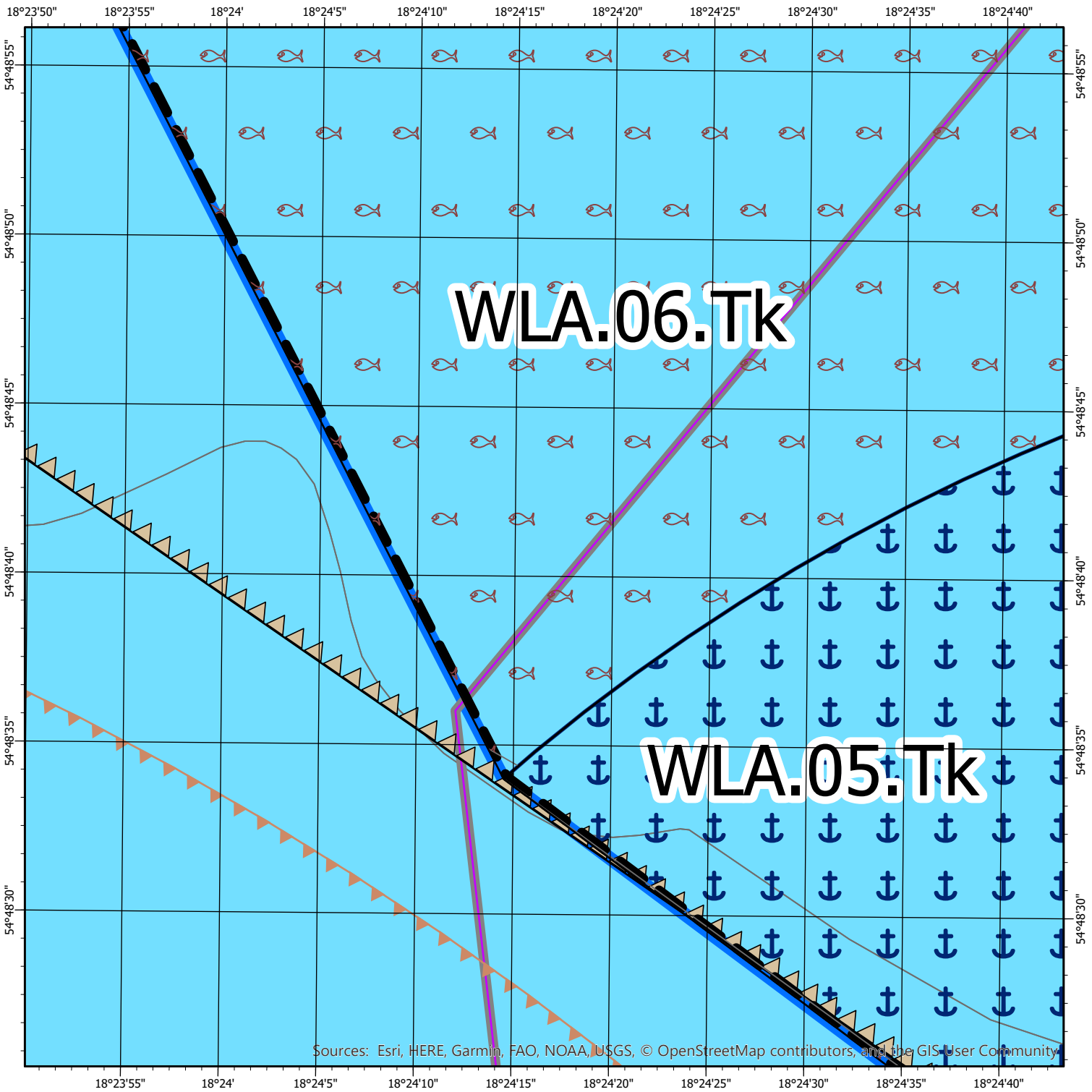
**PROJEKT PLANU ZAGOSPODAROWANIA
PRZESTRZENNEGO AKWENÓW PORTU MORSKIEGO
WE WŁADYSŁAWOWIE- CHARAKTERYSTYKA
UWARUNKOWAŃ (WERSJA V.3),
SKALA 1 : 5 000**

N
W — E
S

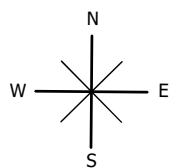
ARKUSZ: A4

0 75 150 300 450 m

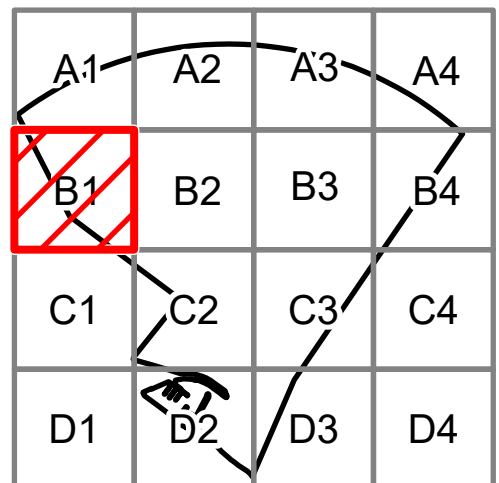


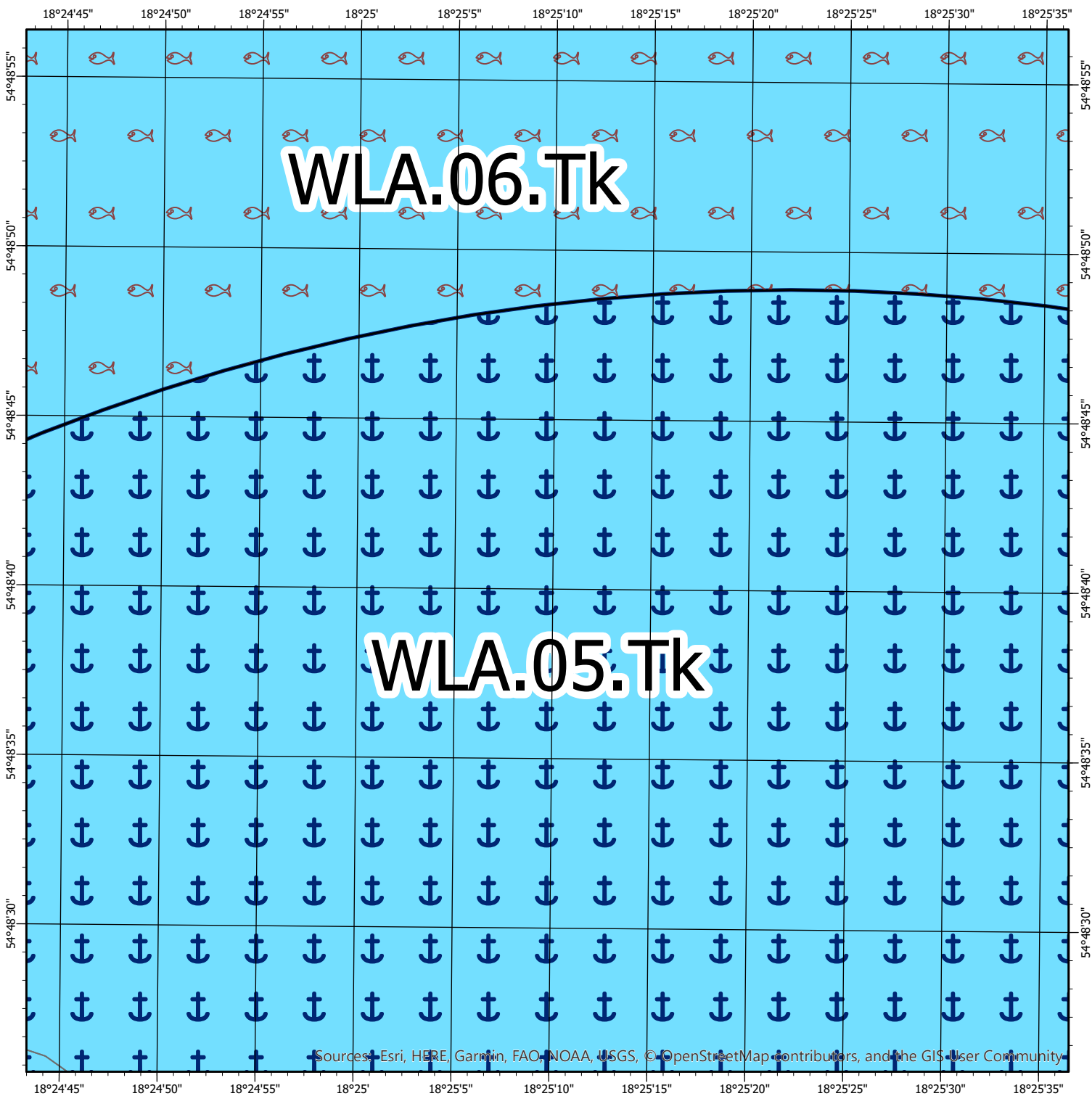


**PROJEKT PLANU ZAGOSPODAROWANIA
PRZESTRZENNEGO AKWENÓW PORTU MORSKIEGO
WE WŁADYSŁAWOWIE- CHARAKTERYSTYKA
UWARUNKOWAŃ (WERSJA V.3),
SKALA 1 : 5 000**



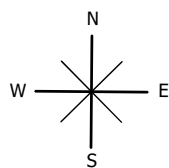
ARKUSZ: B1



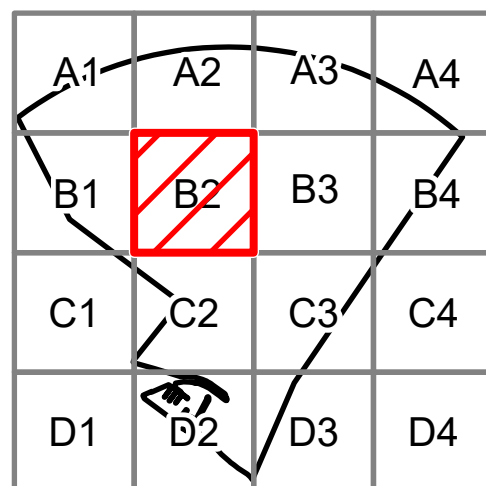


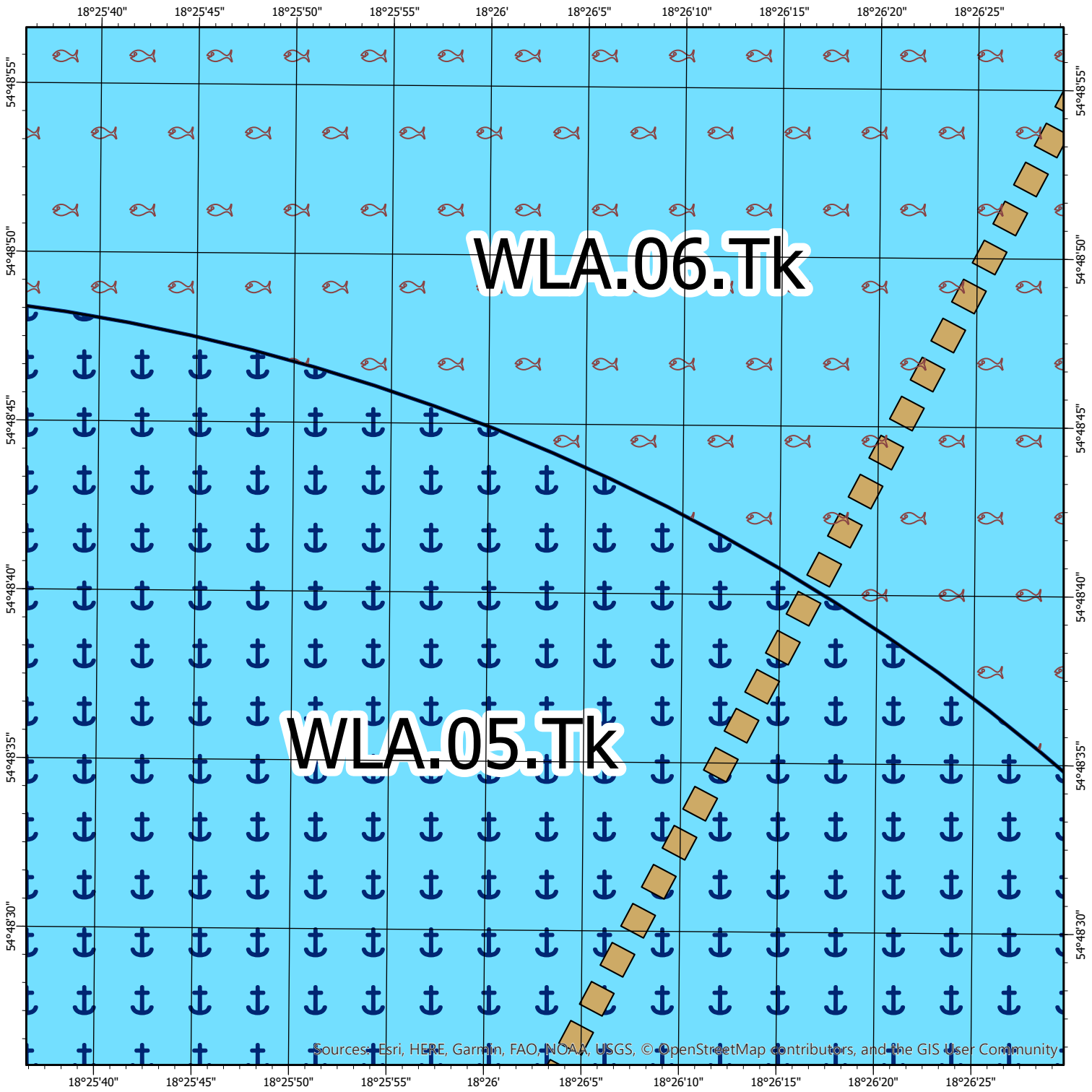
Sources: Esri, HERE, Garmin, FAO, NOAA, USGS, © OpenStreetMap contributors, and the GIS User Community

**PROJEKT PLANU ZAGOSPODAROWANIA
PRZESTRZENNEGO AKWENÓW PORTU MORSKIEGO
WE WŁADYSŁAWOWIE- CHARAKTERYSTYKA
UWARUNKOWAŃ (WERSJA V.3),
SKALA 1 : 5 000**

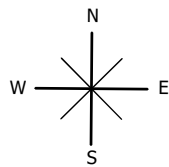


ARKUSZ: B2

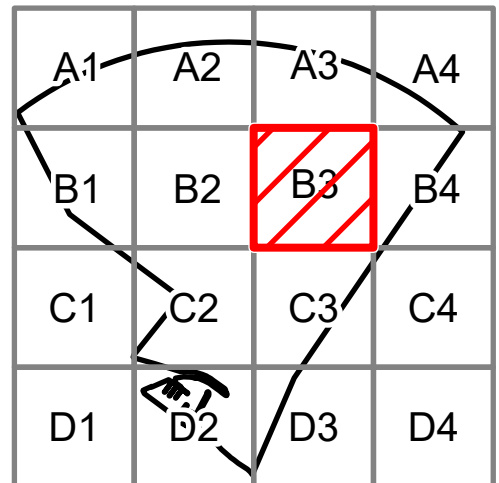


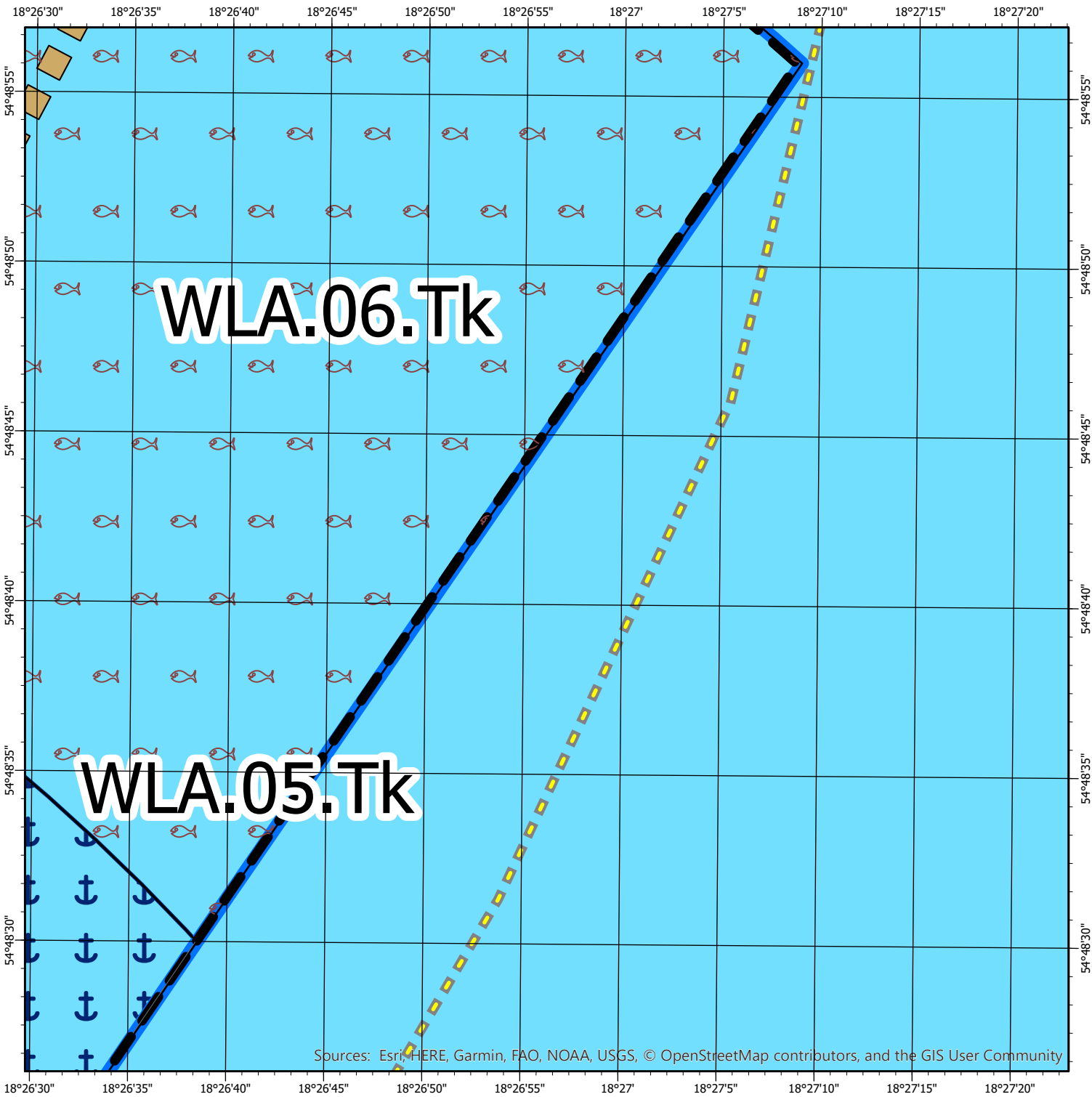


**PROJEKT PLANU ZAGOSPODAROWANIA
PRZESTRZENNEGO AKWENÓW PORTU MORSKIEGO
WE WŁADYSŁAWOWIE- CHARAKTERYSTYKA
UWARUNKOWAŃ (WERSJA V.3),
SKALA 1 : 5 000**

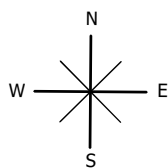


ARKUSZ: B3

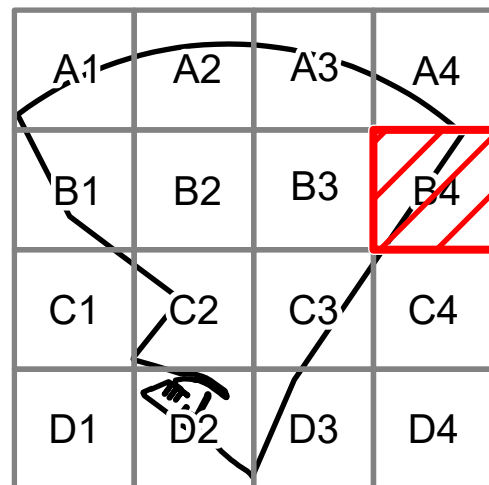


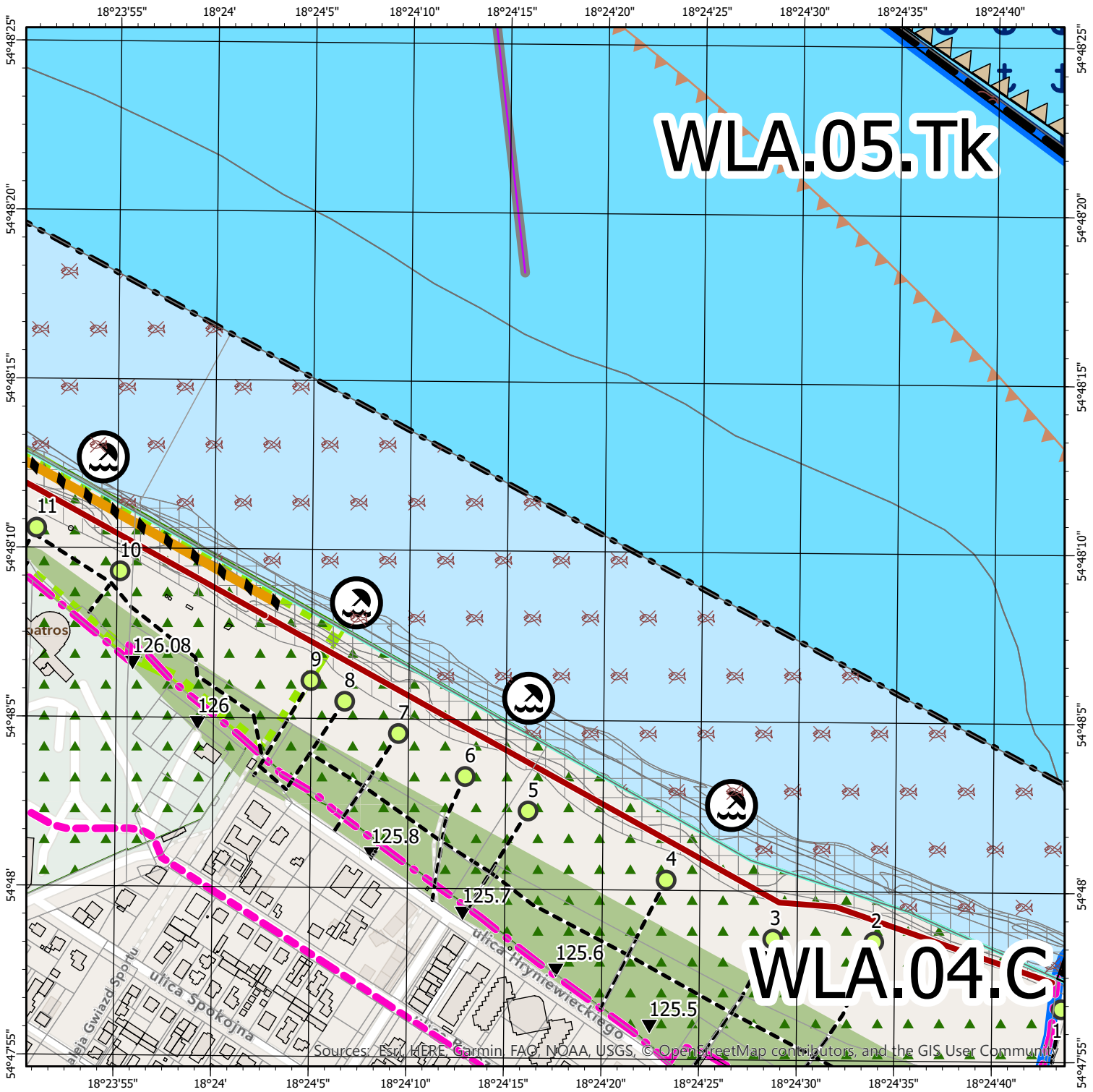


**PROJEKT PLANU ZAGOSPODAROWANIA
PRZESTRZENNEGO AKWENÓW PORTU MORSKIEGO
WE WŁADYSŁAWOWIE- CHARAKTERYSTYKA
UWARUNKOWAŃ (WERSJA V.3),
SKALA 1 : 5 000**

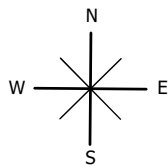


ARKUSZ: B4

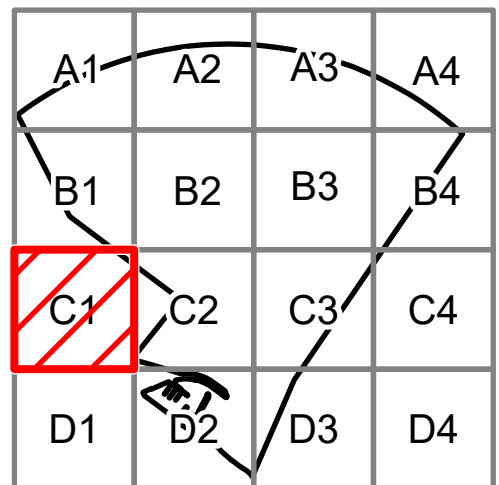


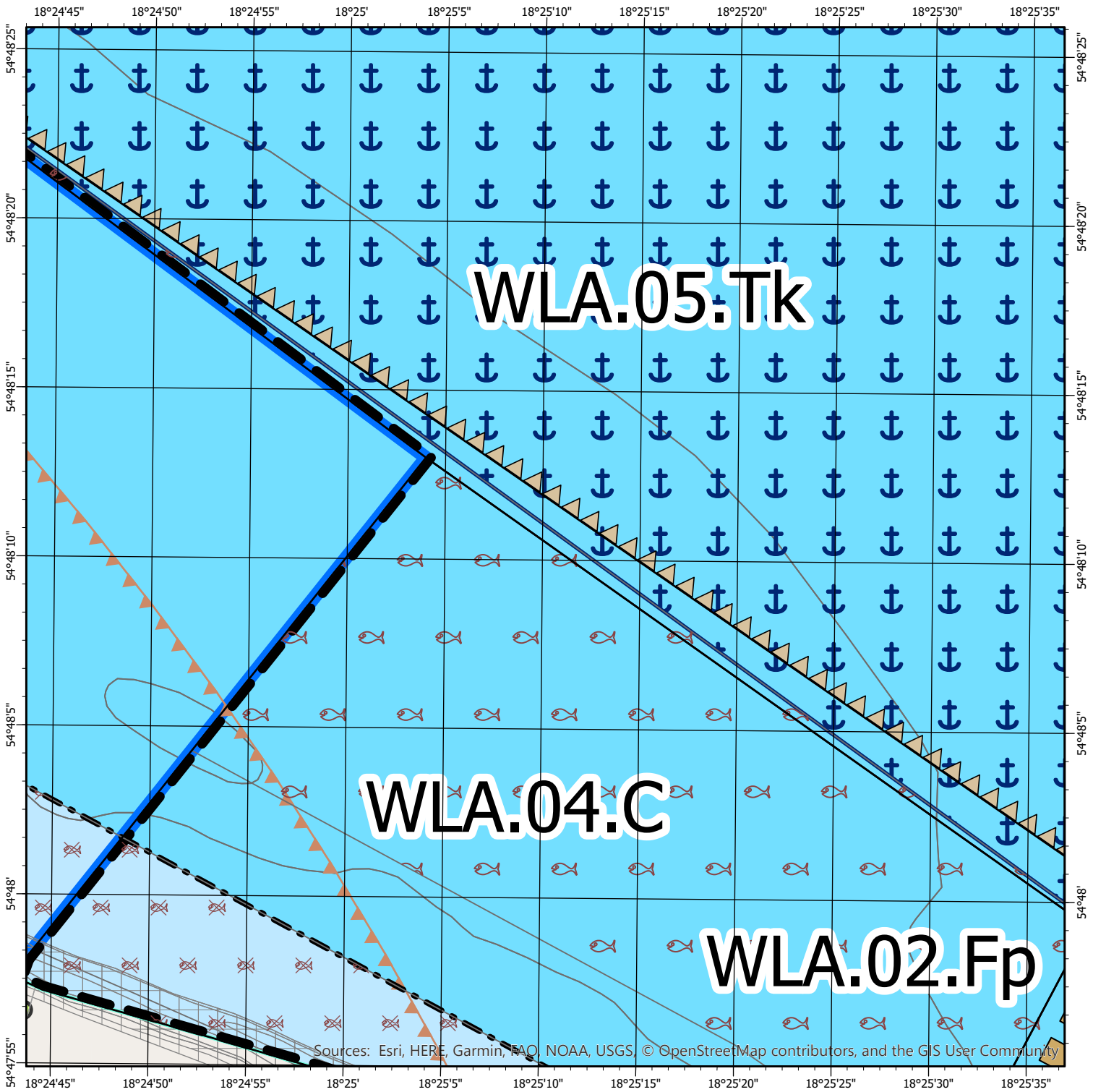


**PROJEKT PLANU ZAGOSPODAROWANIA
PRZESTRZENNEGO AKWENÓW PORTU MORSKIEGO
WE WŁADYSŁAWOWIE- CHARAKTERYSTYKA
UWARUNKOWAŃ (WERSJA V.3),
SKALA 1 : 5 000**

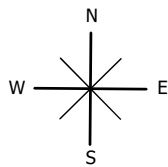


ARKUSZ: C1

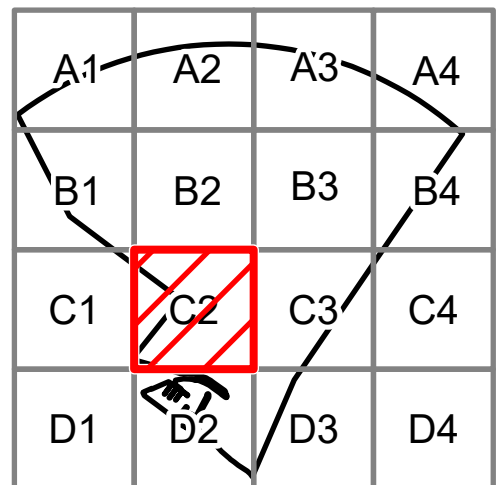


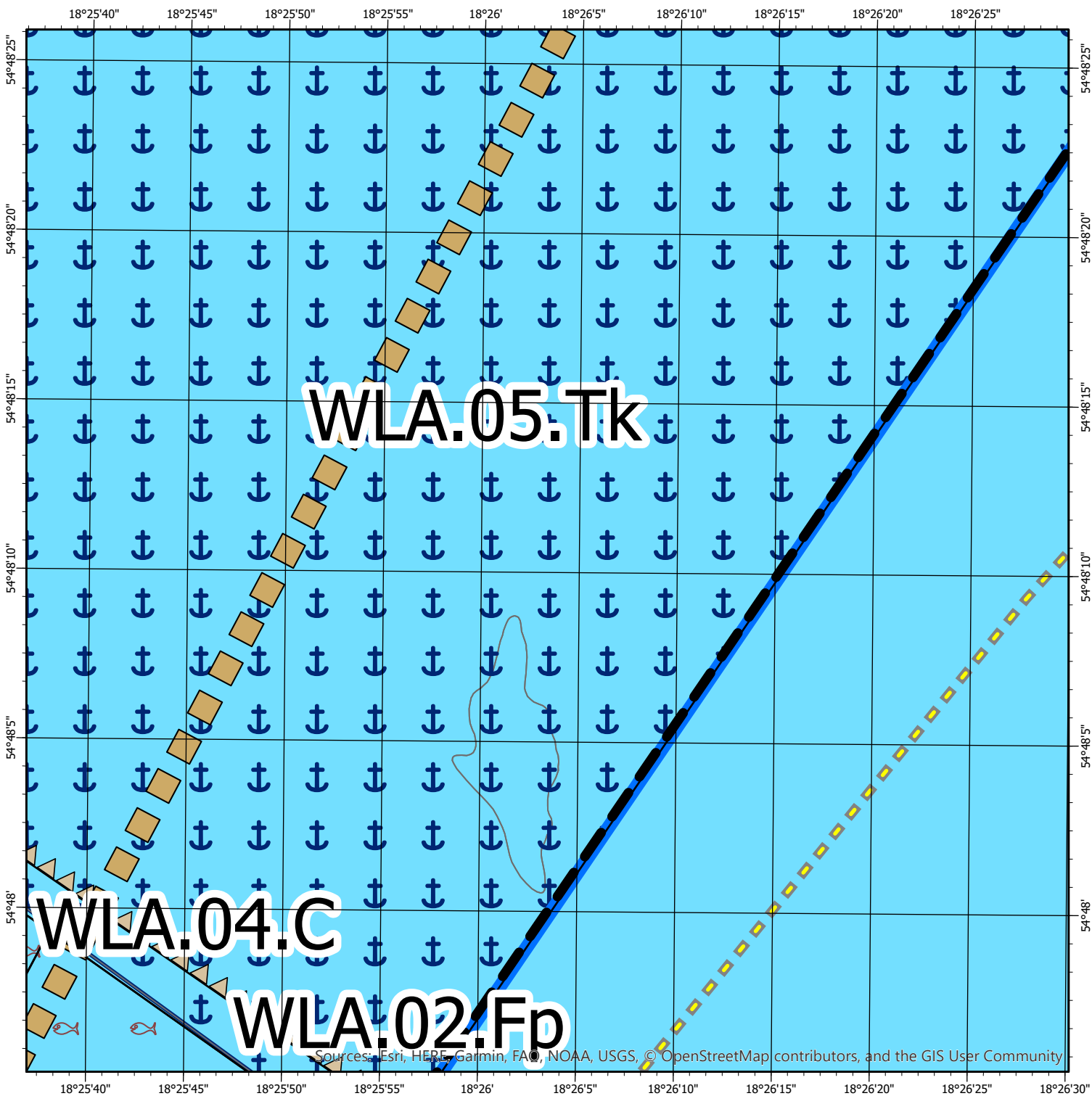


**PROJEKT PLANU ZAGOSPODAROWANIA
PRZESTRZENNEGO AKWENÓW PORTU MORSKIEGO
WE WŁADYSŁAWOWIE- CHARAKTERYSTYKA
UWARUNKOWAŃ (WERSJA V.3),
SKALA 1 : 5 000**



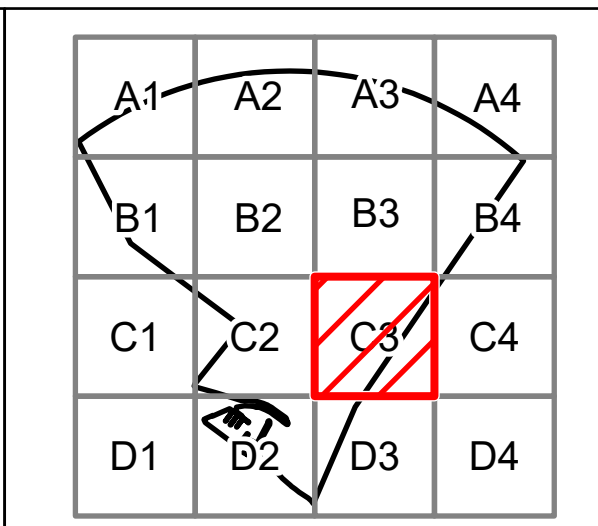
ARKUSZ: C2

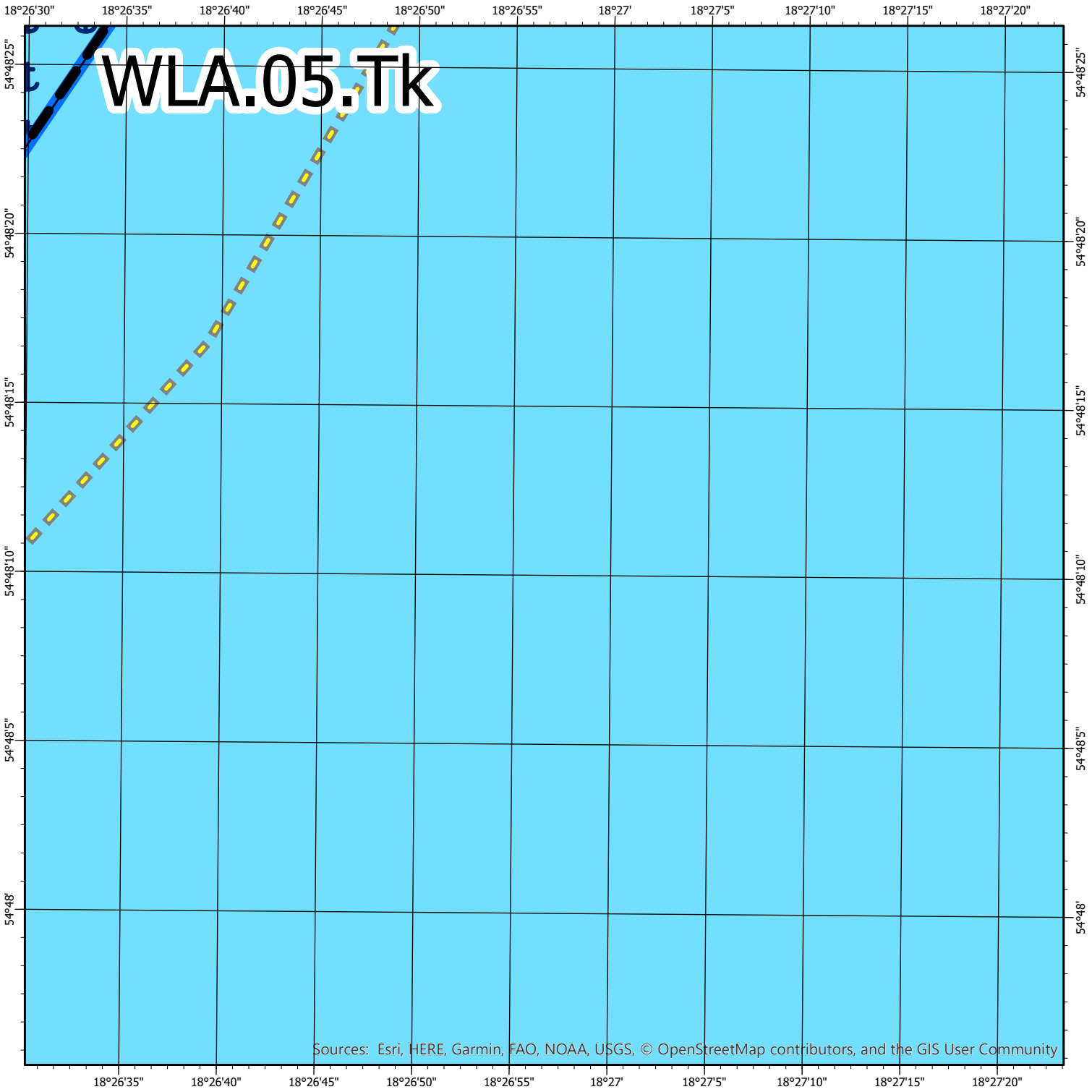




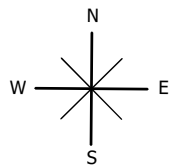
**PROJEKT PLANU ZAGOSPODAROWANIA
PRZESTRZENNEGO AKWENÓW PORTU MORSKIEGO
WE WŁADYSŁAWOWIE- CHARAKTERYSTYKA
UWARUNKOWAŃ (WERSJA V.3),
SKALA 1 : 5 000**

ARKUSZ: C3

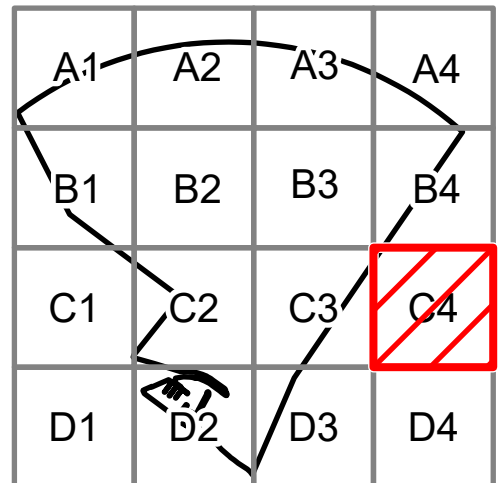


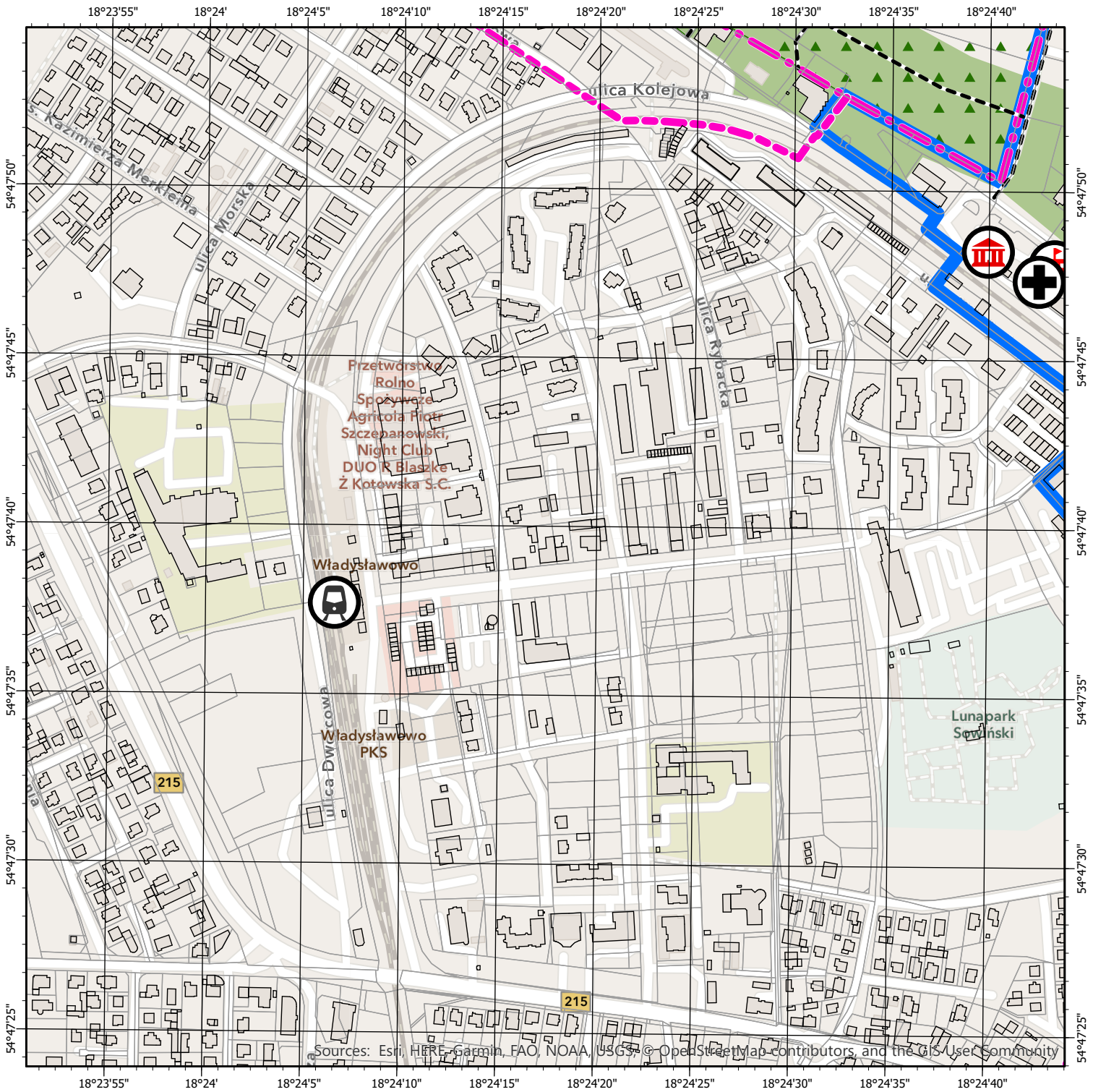


**PROJEKT PLANU ZAGOSPODAROWANIA
PRZESTRZENNEGO AKWENÓW PORTU MORSKIEGO
WE WŁADYSŁAWOWIE- CHARAKTERYSTYKA
UWARUNKOWAŃ (WERSJA V.3),
SKALA 1 : 5 000**

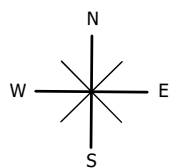


ARKUSZ: C4

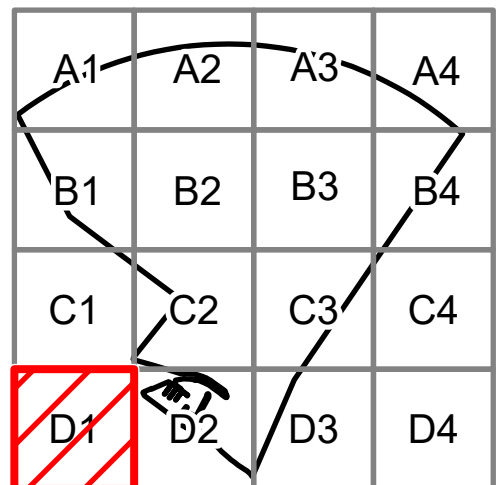




**PROJEKT PLANU ZAGOSPODAROWANIA
PRZESTRZENNEGO AKWENÓW PORTU MORSKIEGO
WE WŁADYSŁAWOWIE- CHARAKTERYSTYKA
UWARUNKOWAŃ (WERSJA V.3),
SKALA 1 : 5 000**

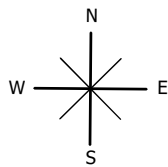


ARKUSZ: D1

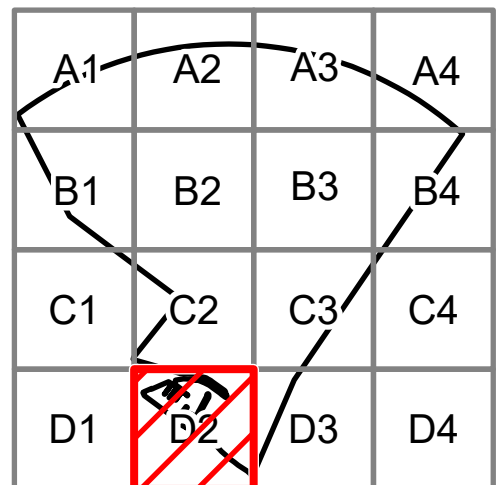


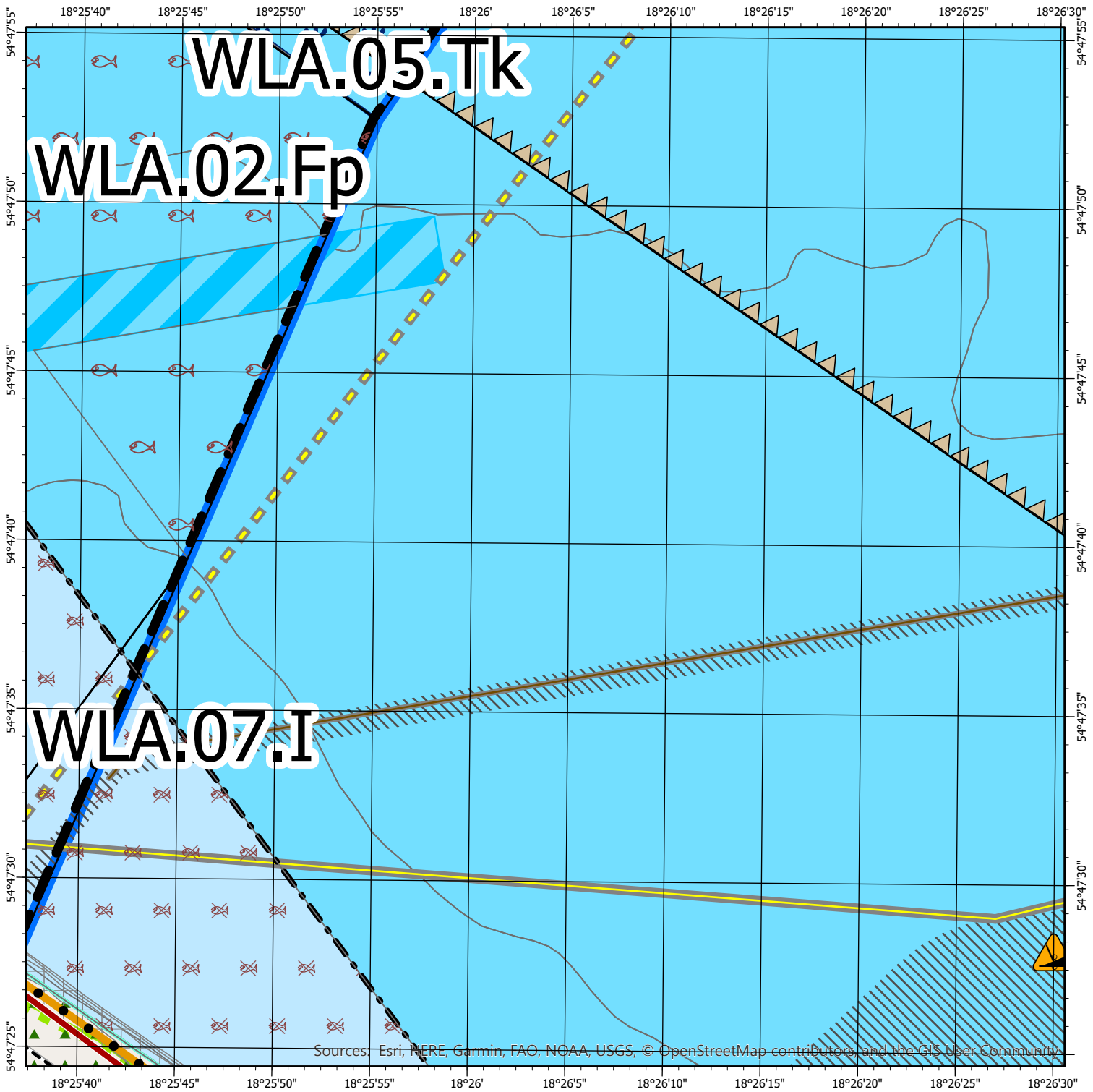


**PROJEKT PLANU ZAGOSPODAROWANIA
PRZESTRZENNEGO AKWENÓW PORTU MORSKIEGO
WE WŁADYSŁAWOWIE- CHARAKTERYSTYKA
UWARUNKOWAŃ (WERSJA V.3),
SKALA 1 : 5 000**

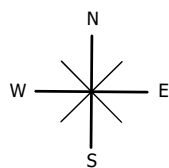


ARKUSZ: D2

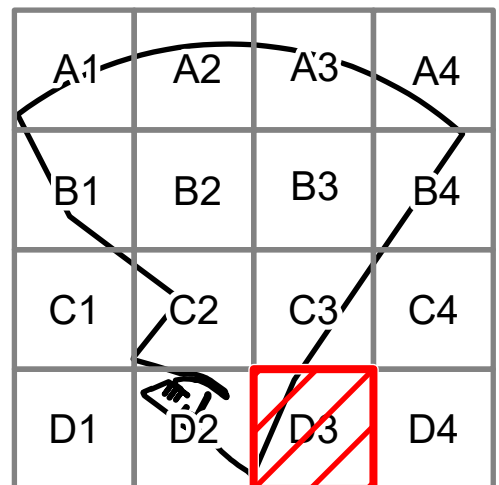


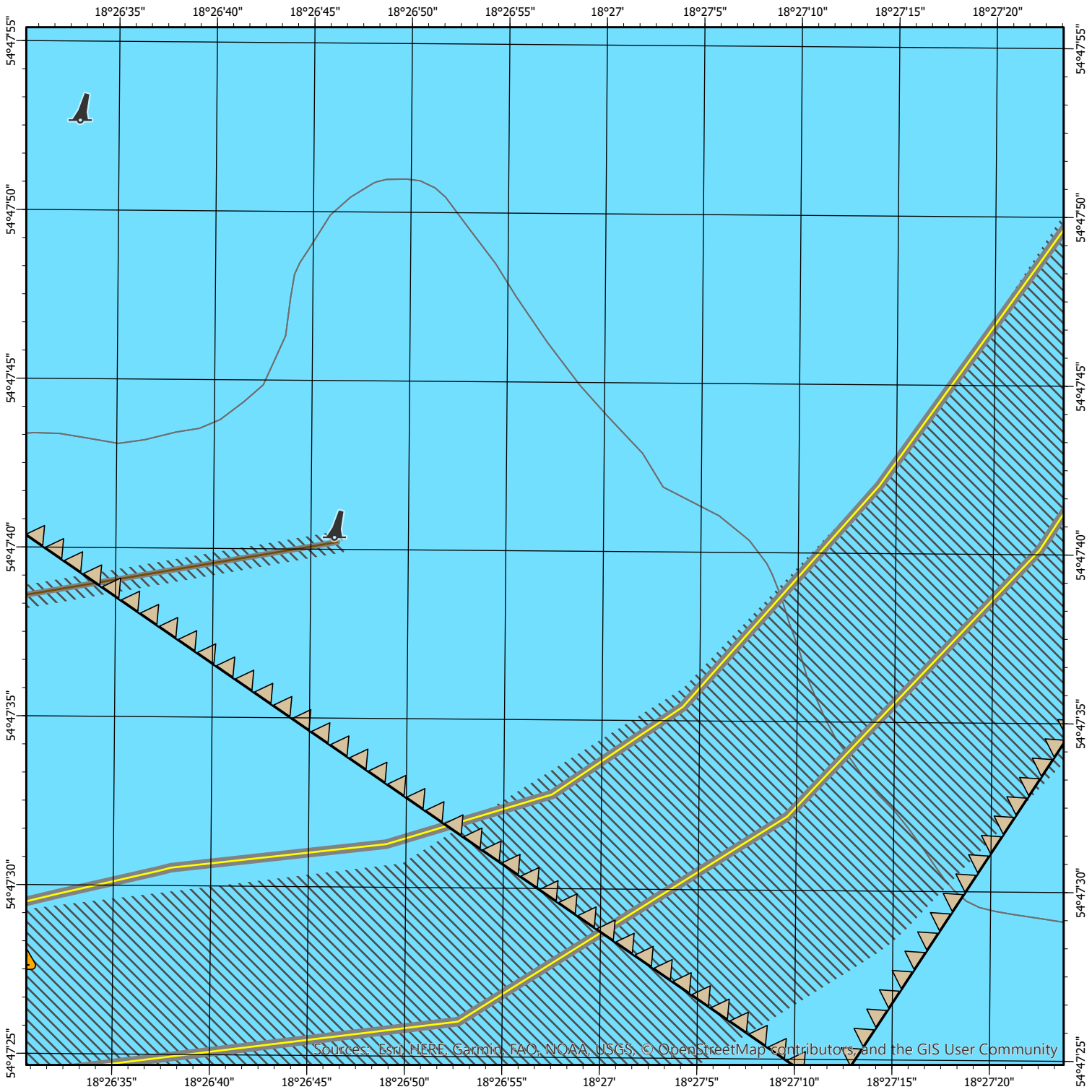


**PROJEKT PLANU ZAGOSPODAROWANIA
PRZESTRZENNEGO AKWENÓW PORTU MORSKIEGO
WE WŁADYSŁAWOWIE- CHARAKTERYSTYKA
UWARUNKOWAŃ (WERSJA V.3),
SKALA 1 : 5 000**

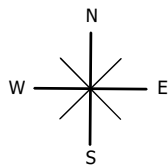


ARKUSZ: D3





**PROJEKT PLANU ZAGOSPODAROWANIA
PRZESTRZENNEGO AKWENÓW PORTU MORSKIEGO
WE WŁADYSŁAWOWIE- CHARAKTERYSTYKA
UWARUNKOWAŃ (WERSJA V.3),
SKALA 1 : 5 000**



ARKUSZ: D4

