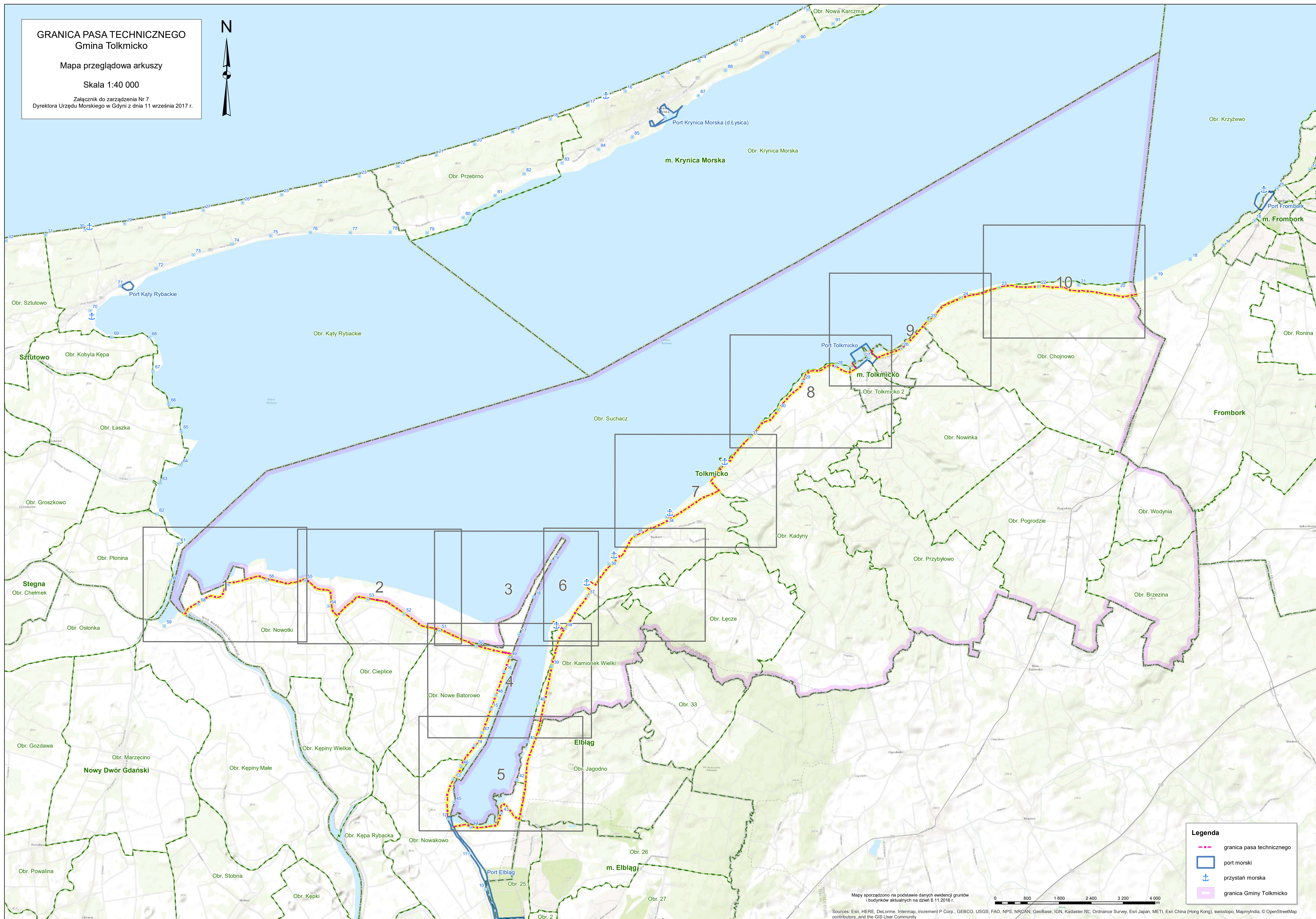


GRANICA PASA TECHNICZNEGO  
Gmina Tolkmicko

Mapa przeglądowa arkuszy

Skala 1:40 000

Załącznik do zarządzenia Nr 7  
Dyrektora Urzędu Morskiego w Gdyni z dnia 11 września 2017 r.



**Legenda**

- granica pasa technicznego
- port morski
- ⚓ przystań morska
- granica Gminy Tolkmicko

Mapy sporządzone na podstawie danych ewidencji gruntów i budynków aktualnych na dzień 6.11.2016 r.  
Sources: Esri, HERE, DeLorme, Intermap, increment P Corp., GEBCO, USGS, FAO, NPS, NRCAN, GeoBase, IGN, Kadaster NL, Ordnance Survey, Esri Japan, METI, Esri China (Hong Kong), swisstopo, MapmyIndia, © OpenStreetMap contributors, and the GIS User Community

GRANICA PASA TECHNICZNEGO  
Gmina Tolkmicko

Arkusz 1

Skala 1:5 000

Załącznik do zarządzenia Nr 7  
Dyrektora Urzędu Morskiego w Gdyni z dnia 11 września 2017 r.

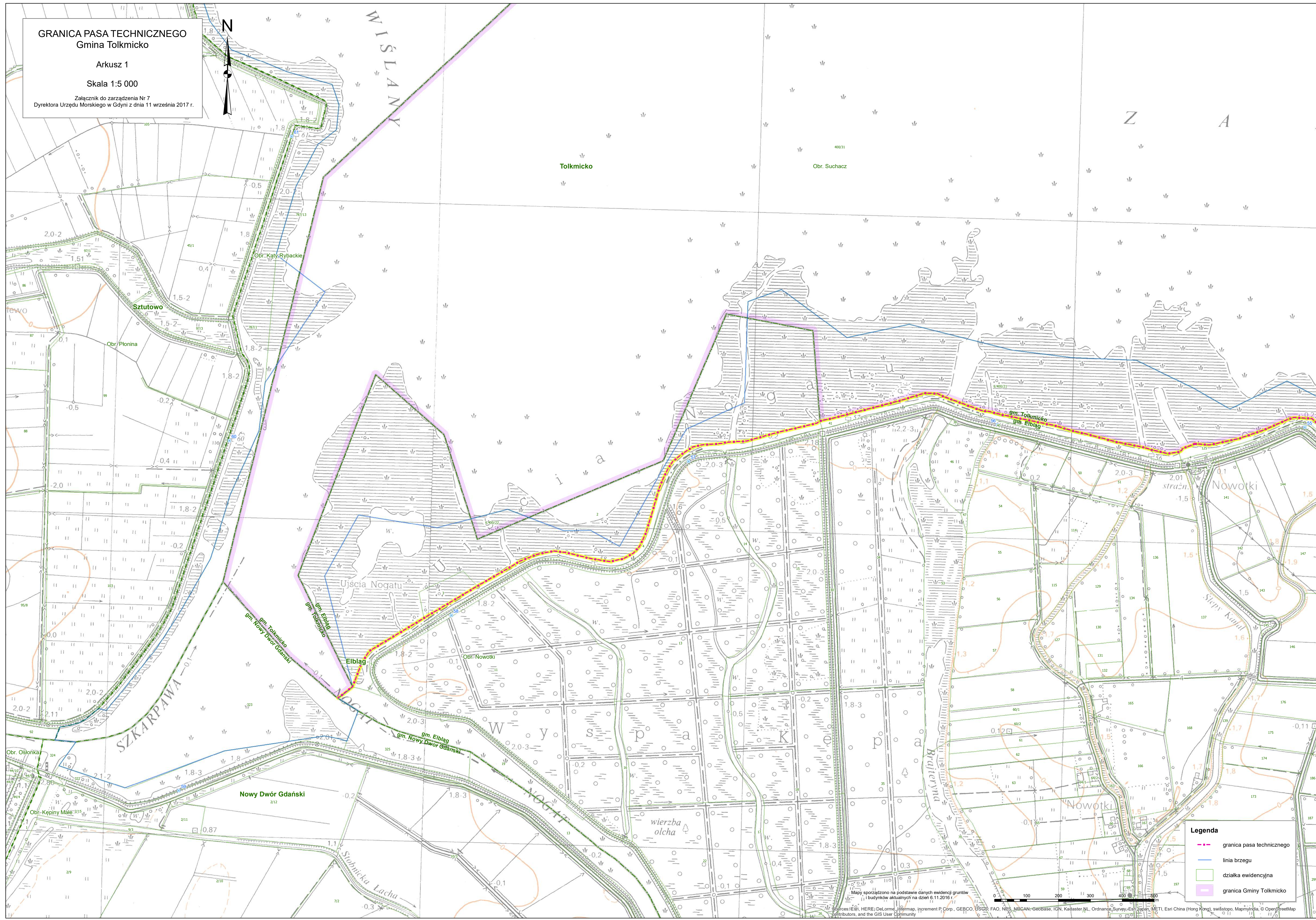


WIŚLANY

Tolkmicko

Obr. Suchacz

Z A



Nowy Dwór Gdański

Elbląg

Obr. Nowotki

gm. Tolkmicko  
gm. Elbląg

Nowotki

Legenda

- granica pasa technicznego
- linia brzegu
- działka ewidencyjna
- granica Gminy Tolkmicko



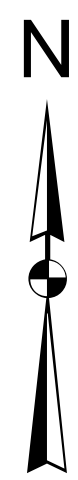
Mapy sporządzono na podstawie danych ewidencji gruntów i budynków aktualnych na dzień 6.11.2016 r.  
Sources: Esri, HERE, DeLorme, Intermap, increment P Corp., GEBCO, USGS, FAO, NPS, NRCAN, GeoBasis, IGN, Kallister NL, Ordnance Survey, Esri Japan, METI, Esri China (Hong Kong), Swisstopo, MapmyIndia, © OpenStreetMap contributors, and the GIS User Community

GRANICA PASA TECHNICZNEGO  
Gmina Tolkmicko

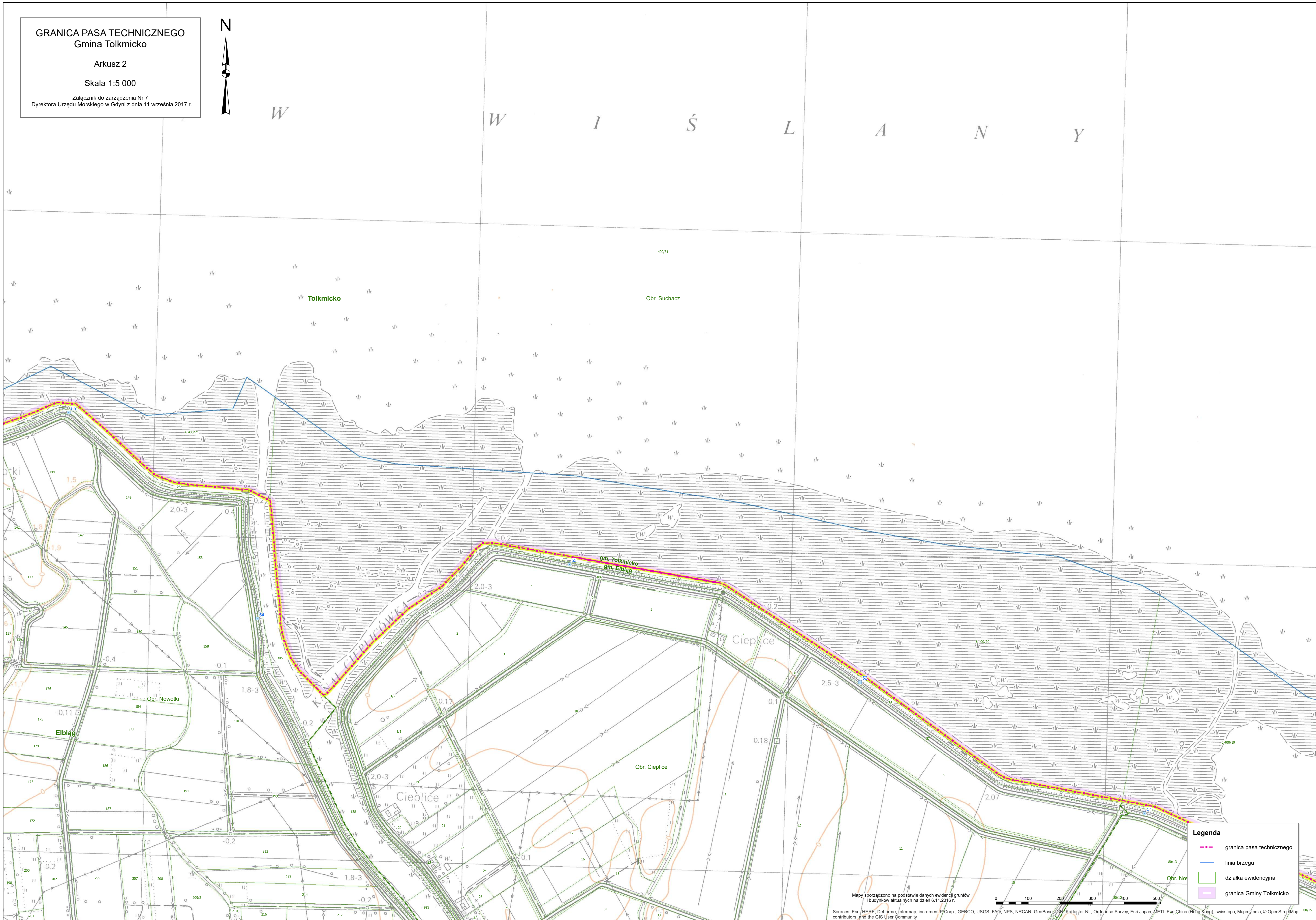
Arkusz 2

Skala 1:5 000

Załącznik do zarządzenia Nr 7  
Dyrektora Urzędu Morskiego w Gdyni z dnia 11 września 2017 r.



W I Ś L A N Y



- Legenda**
- granica pasa technicznego
  - linia brzegu
  - działka ewidencyjna
  - granica Gminy Tolkmicko

Mapy sporządzone na podstawie danych ewidencji gruntów i budynków aktualnych na dzień 6.11.2016 r.  
Sources: Esri, HERE, DeLorme, Intermap, increment P Corp., GEBCO, USGS, FAO, NPS, NRCAN, GeoBase, IGN, Kadaster NL, Ordnance Survey, Esri Japan, METI, Esri China (Hong Kong), swisstopo, MapmyIndia, © OpenStreetMap contributors, and the GIS User Community

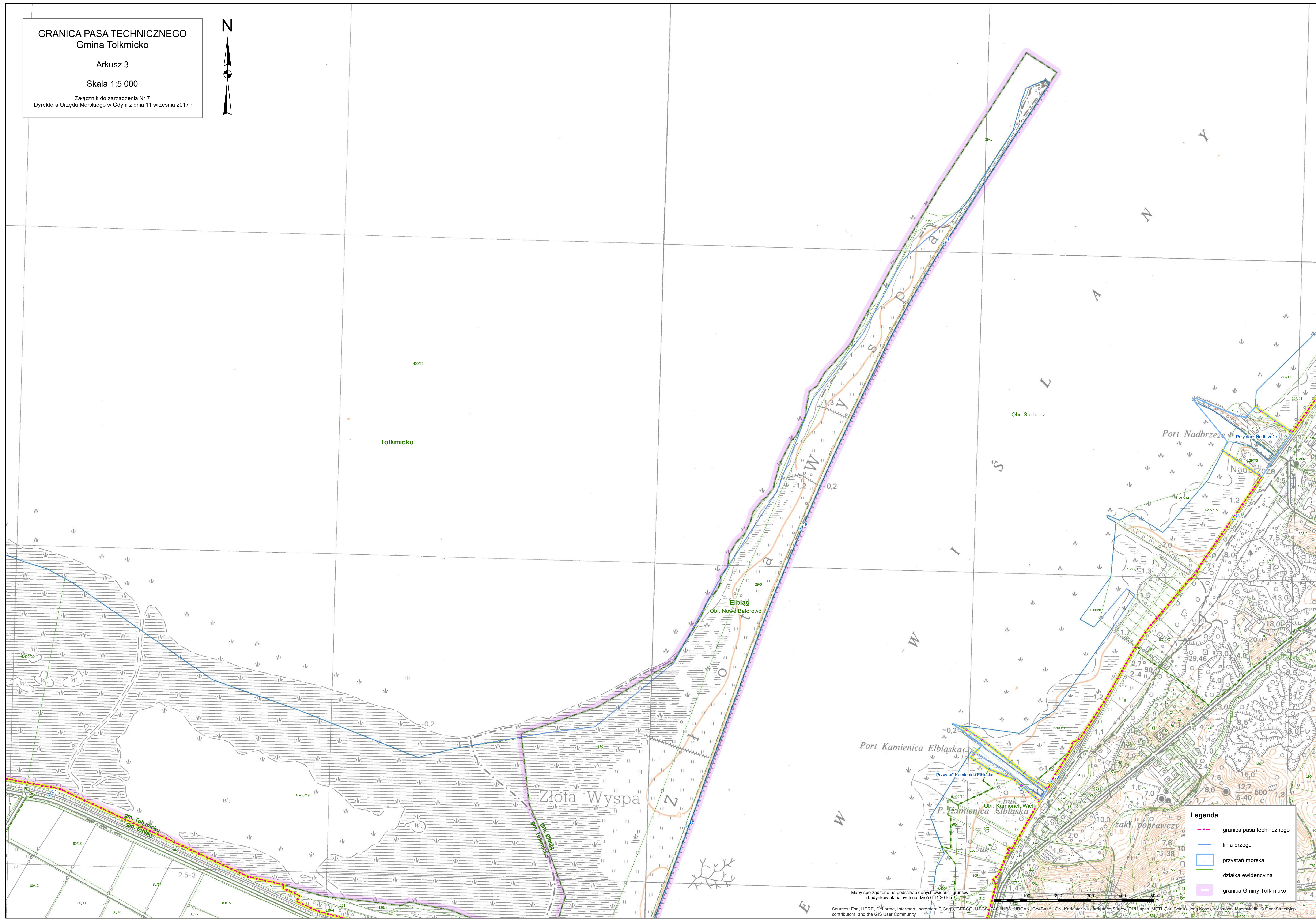
0 100 200 300 400 500

GRANICA PASA TECHNICZNEGO  
Gmina Tolkmicko

Arkusz 3

Skala 1:5 000

Załącznik do zarządzenia Nr 7  
Dyrektora Urzędu Morskiego w Gdyni z dnia 11 września 2017 r.



**Legenda**

- granica pasa technicznego
- linia brzegu
- ▭ przystań morska
- ▭ działka ewidencyjna
- ▭ granica Gminy Tolkmicko

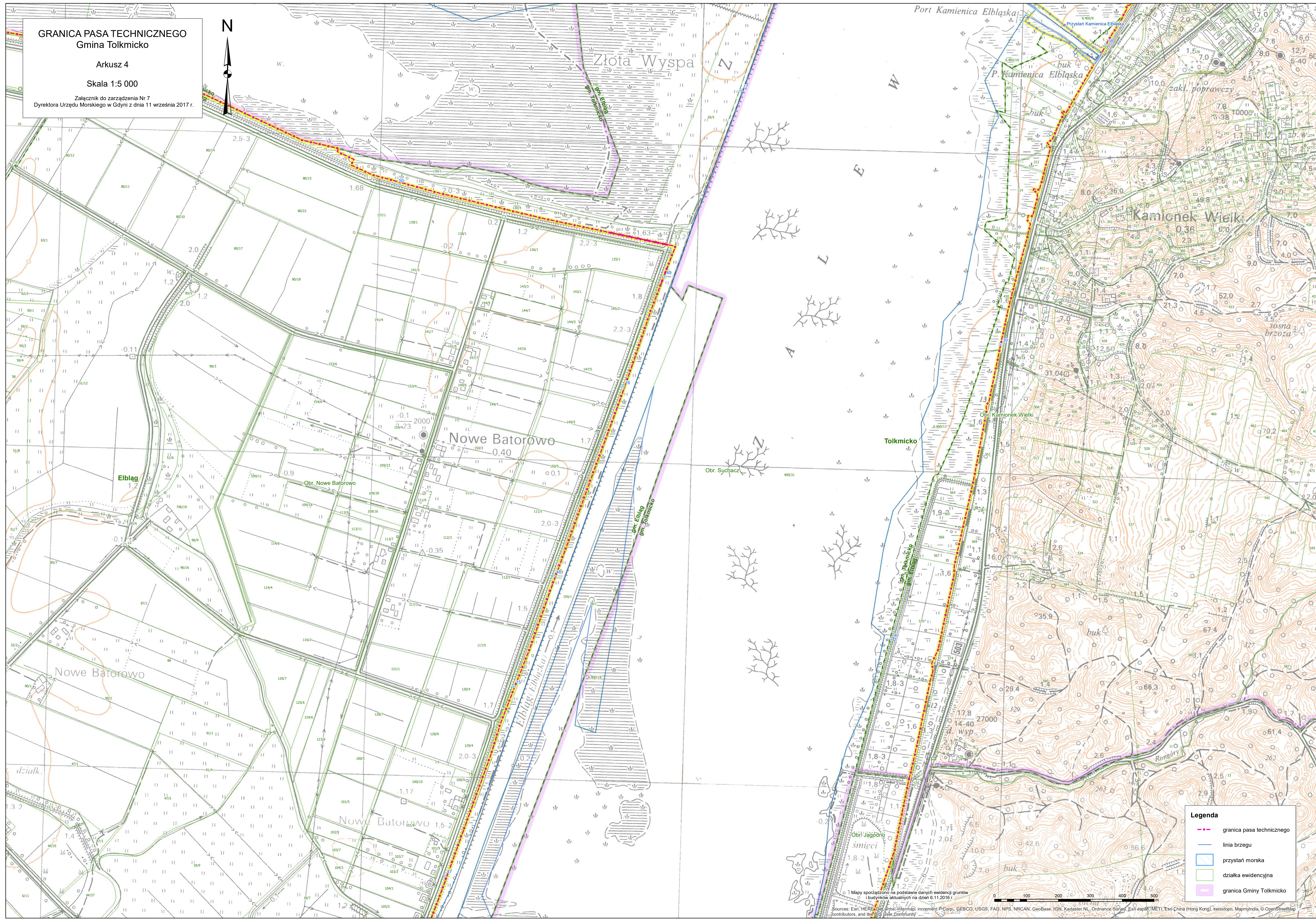
Mapy sporządzone na podstawie danych ewidencji gruntów i budynków aktualnych na dzień 6.11.2016 r.  
Sources: Esri, HERE, DeLorme, Intermap, increment P Corp., GEBCO, USGS, FAO, NPS, NRCAN, GeoBase, IGN, Kadaster NL, Ordnance Survey, Esri Japan, METI, Esri China (Hong Kong), Swisstopo, Mapbox India, OpenStreetMap contributors, and the GIS User Community

GRANICA PASA TECHNICZNEGO  
Gmina Tolkmicko

Arkusz 4

Skala 1:5 000

Załącznik do zarządzenia Nr 7  
Dyrektora Urzędu Morskiego w Gdyni z dnia 11 września 2017 r.



- Legenda**
- granica pasa technicznego
  - linia brzegu
  - ▭ przystań morska
  - ▭ działka ewidencyjna
  - ▭ granica Gminy Tolkmicko

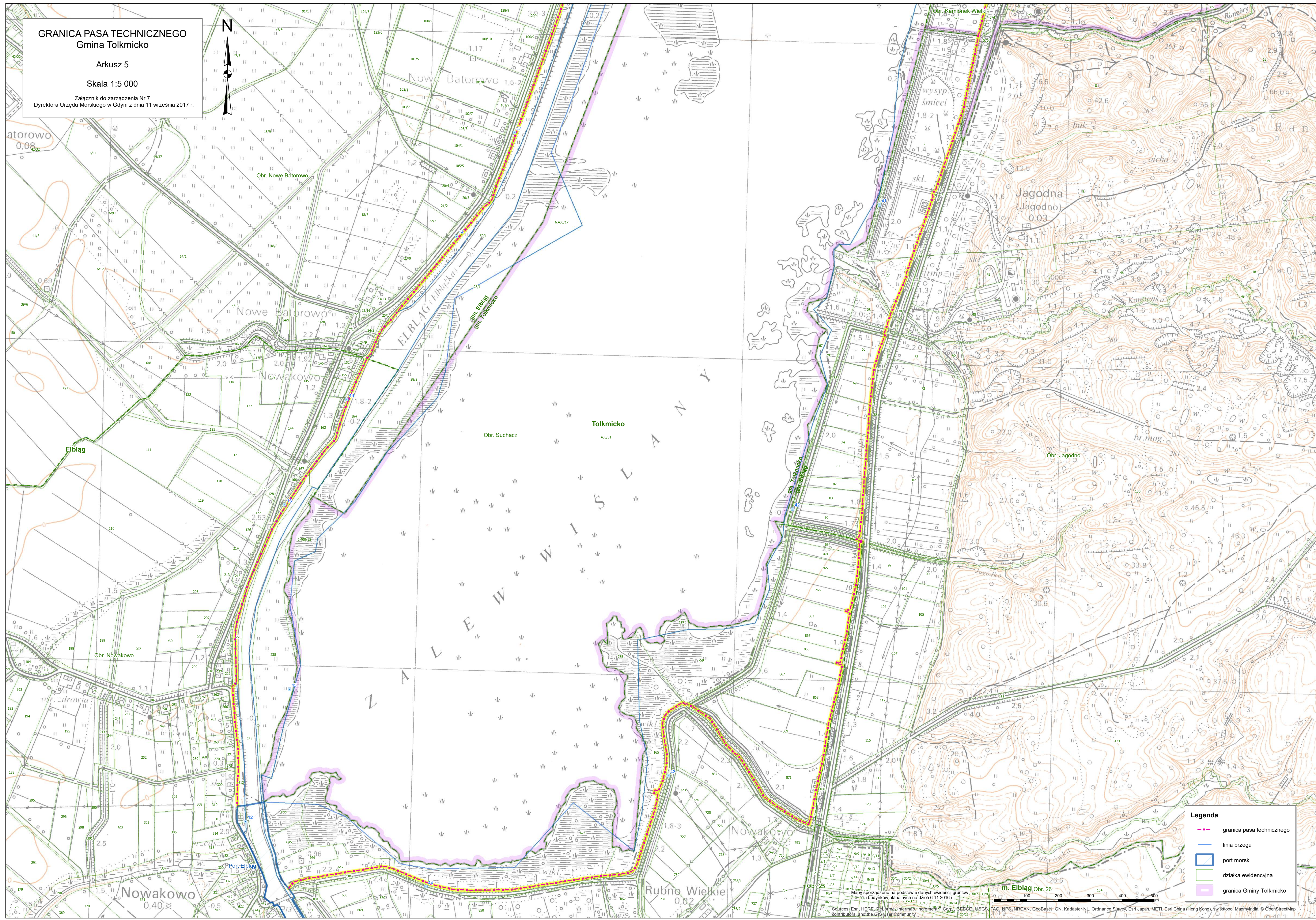
Mapy sporządzone na podstawie danych ewidencji gruntów i budynków aktualnych na dzień 9.11.2016 r.  
Sources: Esri, HERE, DeLorme, Intermap, increment P Corp., GEBCO, USGS, FAO, NPS, NRCAN, GeoBase, IGN, Kadaster NL, Ordnance Survey, Esri Japan, METI, Esri China (Hong Kong), Swisstopo, MapmyIndia, © OpenStreetMap contributors, and the GIS User Community

GRANICA PASA TECHNICZNEGO  
Gmina Tolkicko

Arkusz 5

Skala 1:5 000

Załącznik do zarządzenia Nr 7  
Dyrektora Urzędu Morskiego w Gdyni z dnia 11 września 2017 r.



- Legenda**
- granica pasa technicznego
  - linia brzegu
  - port morski
  - działka ewidencyjna
  - granica Gminy Tolkicko

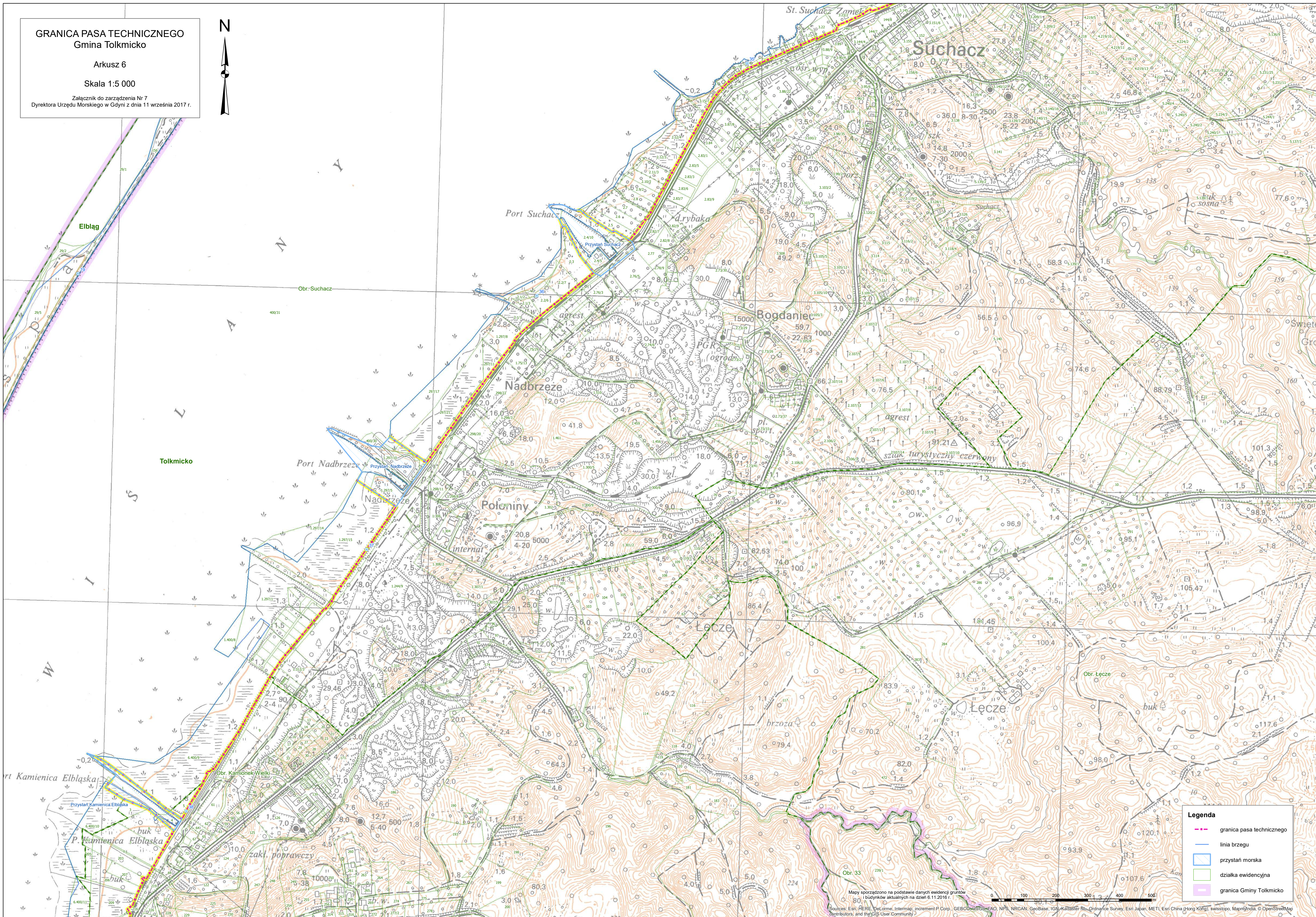
Mapy sporządzone na podstawie danych ewidencyjnych gruntów 30/7 30/8 30/9 30/10 30/11 30/12 30/13 30/14 30/15 30/16 30/17 30/18 30/19 30/20 30/21 30/22 30/23 30/24 30/25 30/26 30/27 30/28 30/29 30/30 30/31 30/32 30/33 30/34 30/35 30/36 30/37 30/38 30/39 30/40 30/41 30/42 30/43 30/44 30/45 30/46 30/47 30/48 30/49 30/50 30/51 30/52 30/53 30/54 30/55 30/56 30/57 30/58 30/59 30/60 30/61 30/62 30/63 30/64 30/65 30/66 30/67 30/68 30/69 30/70 30/71 30/72 30/73 30/74 30/75 30/76 30/77 30/78 30/79 30/80 30/81 30/82 30/83 30/84 30/85 30/86 30/87 30/88 30/89 30/90 30/91 30/92 30/93 30/94 30/95 30/96 30/97 30/98 30/99 30/100 30/101 30/102 30/103 30/104 30/105 30/106 30/107 30/108 30/109 30/110 30/111 30/112 30/113 30/114 30/115 30/116 30/117 30/118 30/119 30/120 30/121 30/122 30/123 30/124 30/125 30/126 30/127 30/128 30/129 30/130 30/131 30/132 30/133 30/134 30/135 30/136 30/137 30/138 30/139 30/140 30/141 30/142 30/143 30/144 30/145 30/146 30/147 30/148 30/149 30/150 30/151 30/152 30/153 30/154 30/155 30/156 30/157 30/158 30/159 30/160 30/161 30/162 30/163 30/164 30/165 30/166 30/167 30/168 30/169 30/170 30/171 30/172 30/173 30/174 30/175 30/176 30/177 30/178 30/179 30/180 30/181 30/182 30/183 30/184 30/185 30/186 30/187 30/188 30/189 30/190 30/191 30/192 30/193 30/194 30/195 30/196 30/197 30/198 30/199 30/200 30/201 30/202 30/203 30/204 30/205 30/206 30/207 30/208 30/209 30/210 30/211 30/212 30/213 30/214 30/215 30/216 30/217 30/218 30/219 30/220 30/221 30/222 30/223 30/224 30/225 30/226 30/227 30/228 30/229 30/230 30/231 30/232 30/233 30/234 30/235 30/236 30/237 30/238 30/239 30/240 30/241 30/242 30/243 30/244 30/245 30/246 30/247 30/248 30/249 30/250 30/251 30/252 30/253 30/254 30/255 30/256 30/257 30/258 30/259 30/260 30/261 30/262 30/263 30/264 30/265 30/266 30/267 30/268 30/269 30/270 30/271 30/272 30/273 30/274 30/275 30/276 30/277 30/278 30/279 30/280 30/281 30/282 30/283 30/284 30/285 30/286 30/287 30/288 30/289 30/290 30/291 30/292 30/293 30/294 30/295 30/296 30/297 30/298 30/299 30/300 30/301 30/302 30/303 30/304 30/305 30/306 30/307 30/308 30/309 30/310 30/311 30/312 30/313 30/314 30/315 30/316 30/317 30/318 30/319 30/320 30/321 30/322 30/323 30/324 30/325 30/326 30/327 30/328 30/329 30/330 30/331 30/332 30/333 30/334 30/335 30/336 30/337 30/338 30/339 30/340 30/341 30/342 30/343 30/344 30/345 30/346 30/347 30/348 30/349 30/350 30/351 30/352 30/353 30/354 30/355 30/356 30/357 30/358 30/359 30/360 30/361 30/362 30/363 30/364 30/365 30/366 30/367 30/368 30/369 30/370 30/371 30/372 30/373 30/374 30/375 30/376 30/377 30/378 30/379 30/380 30/381 30/382 30/383 30/384 30/385 30/386 30/387 30/388 30/389 30/390 30/391 30/392 30/393 30/394 30/395 30/396 30/397 30/398 30/399 30/400 30/401 30/402 30/403 30/404 30/405 30/406 30/407 30/408 30/409 30/410 30/411 30/412 30/413 30/414 30/415 30/416 30/417 30/418 30/419 30/420 30/421 30/422 30/423 30/424 30/425 30/426 30/427 30/428 30/429 30/430 30/431 30/432 30/433 30/434 30/435 30/436 30/437 30/438 30/439 30/440 30/441 30/442 30/443 30/444 30/445 30/446 30/447 30/448 30/449 30/450 30/451 30/452 30/453 30/454 30/455 30/456 30/457 30/458 30/459 30/460 30/461 30/462 30/463 30/464 30/465 30/466 30/467 30/468 30/469 30/470 30/471 30/472 30/473 30/474 30/475 30/476 30/477 30/478 30/479 30/480 30/481 30/482 30/483 30/484 30/485 30/486 30/487 30/488 30/489 30/490 30/491 30/492 30/493 30/494 30/495 30/496 30/497 30/498 30/499 30/500 30/501 30/502 30/503 30/504 30/505 30/506 30/507 30/508 30/509 30/510 30/511 30/512 30/513 30/514 30/515 30/516 30/517 30/518 30/519 30/520 30/521 30/522 30/523 30/524 30/525 30/526 30/527 30/528 30/529 30/530 30/531 30/532 30/533 30/534 30/535 30/536 30/537 30/538 30/539 30/540 30/541 30/542 30/543 30/544 30/545 30/546 30/547 30/548 30/549 30/550 30/551 30/552 30/553 30/554 30/555 30/556 30/557 30/558 30/559 30/560 30/561 30/562 30/563 30/564 30/565 30/566 30/567 30/568 30/569 30/570 30/571 30/572 30/573 30/574 30/575 30/576 30/577 30/578 30/579 30/580 30/581 30/582 30/583 30/584 30/585 30/586 30/587 30/588 30/589 30/590 30/591 30/592 30/593 30/594 30/595 30/596 30/597 30/598 30/599 30/600 30/601 30/602 30/603 30/604 30/605 30/606 30/607 30/608 30/609 30/610 30/611 30/612 30/613 30/614 30/615 30/616 30/617 30/618 30/619 30/620 30/621 30/622 30/623 30/624 30/625 30/626 30/627 30/628 30/629 30/630 30/631 30/632 30/633 30/634 30/635 30/636 30/637 30/638 30/639 30/640 30/641 30/642 30/643 30/644 30/645 30/646 30/647 30/648 30/649 30/650 30/651 30/652 30/653 30/654 30/655 30/656 30/657 30/658 30/659 30/660 30/661 30/662 30/663 30/664 30/665 30/666 30/667 30/668 30/669 30/670 30/671 30/672 30/673 30/674 30/675 30/676 30/677 30/678 30/679 30/680 30/681 30/682 30/683 30/684 30/685 30/686 30/687 30/688 30/689 30/690 30/691 30/692 30/693 30/694 30/695 30/696 30/697 30/698 30/699 30/700 30/701 30/702 30/703 30/704 30/705 30/706 30/707 30/708 30/709 30/710 30/711 30/712 30/713 30/714 30/715 30/716 30/717 30/718 30/719 30/720 30/721 30/722 30/723 30/724 30/725 30/726 30/727 30/728 30/729 30/730 30/731 30/732 30/733 30/734 30/735 30/736 30/737 30/738 30/739 30/740 30/741 30/742 30/743 30/744 30/745 30/746 30/747 30/748 30/749 30/750 30/751 30/752 30/753 30/754 30/755 30/756 30/757 30/758 30/759 30/760 30/761 30/762 30/763 30/764 30/765 30/766 30/767 30/768 30/769 30/770 30/771 30/772 30/773 30/774 30/775 30/776 30/777 30/778 30/779 30/780 30/781 30/782 30/783 30/784 30/785 30/786 30/787 30/788 30/789 30/790 30/791 30/792 30/793 30/794 30/795 30/796 30/797 30/798 30/799 30/800 30/801 30/802 30/803 30/804 30/805 30/806 30/807 30/808 30/809 30/810 30/811 30/812 30/813 30/814 30/815 30/816 30/817 30/818 30/819 30/820 30/821 30/822 30/823 30/824 30/825 30/826 30/827 30/828 30/829 30/830 30/831 30/832 30/833 30/834 30/835 30/836 30/837 30/838 30/839 30/840 30/841 30/842 30/843 30/844 30/845 30/846 30/847 30/848 30/849 30/850 30/851 30/852 30/853 30/854 30/855 30/856 30/857 30/858 30/859 30/860 30/861 30/862 30/863 30/864 30/865 30/866 30/867 30/868 30/869 30/870 30/871 30/872 30/873 30/874 30/875 30/876 30/877 30/878 30/879 30/880 30/881 30/882 30/883 30/884 30/885 30/886 30/887 30/888 30/889 30/890 30/891 30/892 30/893 30/894 30/895 30/896 30/897 30/898 30/899 30/900 30/901 30/902 30/903 30/904 30/905 30/906 30/907 30/908 30/909 30/910 30/911 30/912 30/913 30/914 30/915 30/916 30/917 30/918 30/919 30/920 30/921 30/922 30/923 30/924 30/925 30/926 30/927 30/928 30/929 30/930 30/931 30/932 30/933 30/934 30/935 30/936 30/937 30/938 30/939 30/940 30/941 30/942 30/943 30/944 30/945 30/946 30/947 30/948 30/949 30/950 30/951 30/952 30/953 30/954 30/955 30/956 30/957 30/958 30/959 30/960 30/961 30/962 30/963 30/964 30/965 30/966 30/967 30/968 30/969 30/970 30/971 30/972 30/973 30/974 30/975 30/976 30/977 30/978 30/979 30/980 30/981 30/982 30/983 30/984 30/985 30/986 30/987 30/988 30/989 30/990 30/991 30/992 30/993 30/994 30/995 30/996 30/997 30/998 30/999 30/1000

GRANICA PASA TECHNICZNEGO  
Gmina Tolkmicko

Arkusz 6

Skala 1:5 000

Załącznik do zarządzenia Nr 7  
Dyrektora Urzędu Morskiego w Gdyni z dnia 11 września 2017 r.



- Legenda**
- granica pasa technicznego
  - linia brzegu
  - przystań morska
  - działka ewidencyjna
  - granica Gminy Tolkmicko

Mapy sporządzone na podstawie danych ewidencyjnych gruntów i budynków aktualizowanych na dzień 6.11.2016 r.  
Sources: Esri, HERE, DeLorme, Intermap, increment P Corp., GEBCO, USGS, FAO, NPS, NRCAN, GeoBase, IGN, Kadaster NL, Ordnance Survey, Esri Japan, METI, Esri China (Hong Kong), swisstopo, MapboxIndia, © OpenStreetMap contributors, and the GIS User Community

GRANICA PASA TECHNICZNEGO  
Gmina Tolkmicko

Arkusz 7

Skala 1:5 000

Załącznik do zarządzenia Nr 7  
Dyrektora Urzędu Morskiego w Gdyni z dnia 11 września 2017 r.



Tolkmicko

Obr. Suchacz

Port Peklewo

Port. Kadyny

Kadyny

Peklewo

Suchacz

Suchacz

- Legenda**
- granica pasa technicznego
  - linia brzegu
  - ▭ przystań morska
  - ▭ działka ewidencyjna
  - ▭ granica Gminy Tolkmicko

Mapy sporządzono na podstawie danych ewidencyjnych gruntów i budynków aktualnych na dzień 6.11.2016 r.  
Sources: Esri, HERE, DeLorme, Intermap, increment P Corp., GEBCO, USGS, FAO, NPS, NRCAN, GeoBase, IGN, Kadaster NL, Ordnance Survey, Esri Japan, METI, Esri China (Hong Kong), Swisstopo, Mapbox India, contributors, and the GIS User Community



GRANICA PASA TECHNICZNEGO  
Gmina Tolkmicko

Arkusz 8

Skala 1:5 000

Załącznik do zarządzenia Nr 7  
Dyrektora Urzędu Morskiego w Gdyni z dnia 11 września 2017 r.



Obr. Suchacz

400/31

Tolkmicko

Obr. Kadyny

Janówek

Lipnik

- Legenda**
- granica pasa technicznego
  - linia brzegu
  - port morski
  - działka ewidencyjna
  - granica Gminy Tolkmicko

Mapy sporządzone na podstawie danych ewidencji gruntów i budynków aktualnych na dzień 6.11.2016 r. 1:5000  
Sources: Esri, HERE, DeLorme, Intermap, increment P Corp., GEBCO, USGS, FAO, NPS, NRCAN, GEBCO, IGN, Kadaster NL, Ordnance Survey, Esri Japan, METI, Esri China (Hong Kong), Swisstopo, MapmyIndia, © OpenStreetMap contributors, and the GIS User Community

GRANICA PASA TECHNICZNEGO  
Gmina Tolkmicko

Arkusz 9

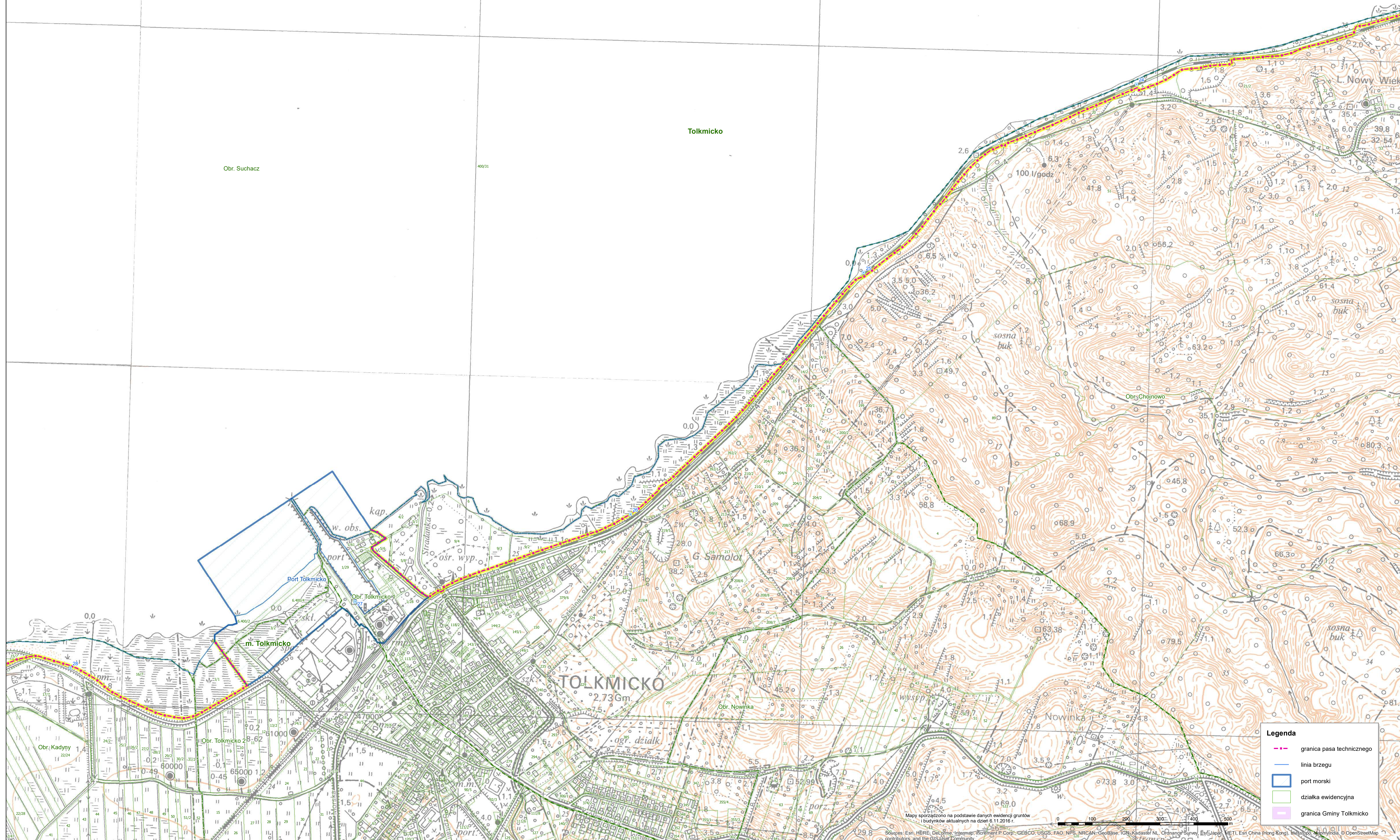
Skala 1:5 000

Załącznik do zarządzenia Nr 7  
Dyrektora Urzędu Morskiego w Gdyni z dnia 11 września 2017 r.



Obr. Suchacz

Tolkmicko



- Legenda**
- granica pasa technicznego
  - linia brzegu
  - port morski
  - działka ewidencyjna
  - granica Gminy Tolkmicko

Mapy sporządzono na podstawie danych ewidencyjnych gruntów i budynków aktualnych na dzień 6.11.2016 r.  
Sources: Esri, HERE, DeLorme, Intermap, increment P Corp., GEBCO, USGS, FAO, NPS, NRCAN, GeoBase, IGN, Kadaster NL, Ordnance Survey, Esri Japan, METI, Esri China (Hong Kong), Swisstopo, Czechyda, OpenStreetMap contributors, and the GIS User Community

GRANICA PASA TECHNICZNEGO  
Gmina Tolkmicko

Arkusz 10

Skala 1:5 000

Załącznik do zarządzenia Nr 7  
Dyrektora Urzędu Morskiego w Gdyni z dnia 11 września 2017 r.



Obr. Suchacz

400/31

1000/22

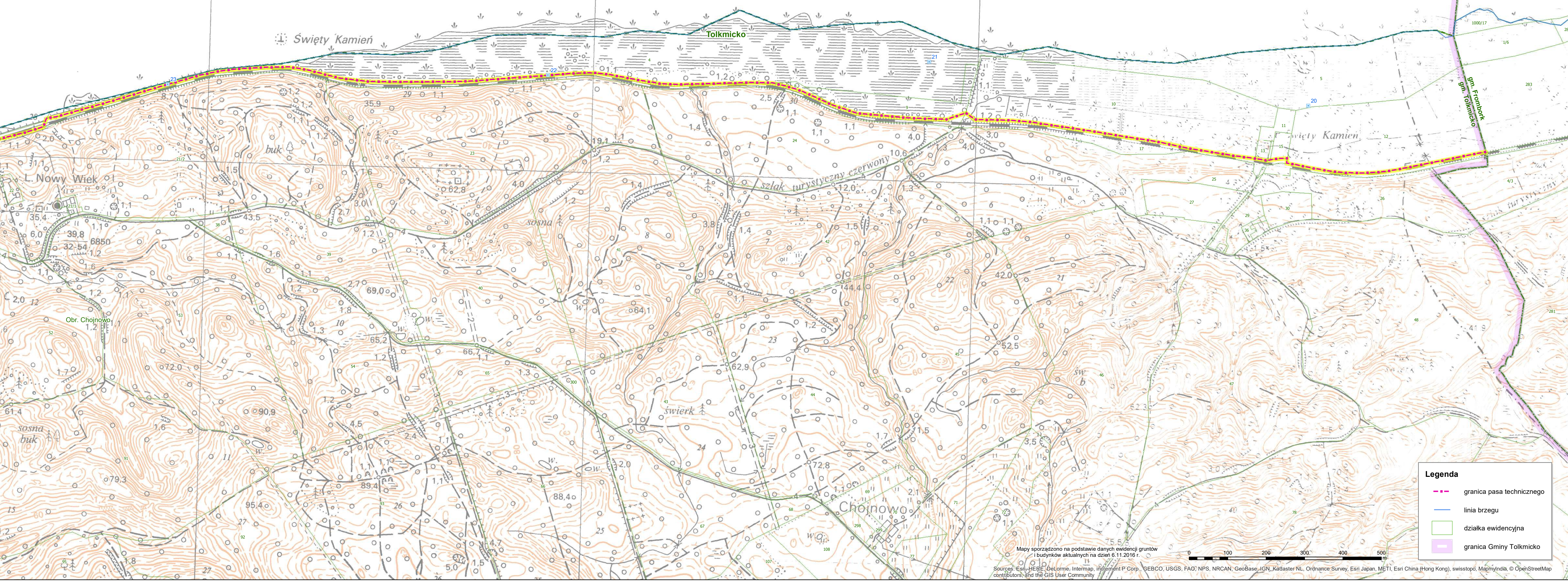
Obr. Krzyżewo  
Frombork

Święty Kamień

Tolkmicko

Święty Kamień

gm. Tolkmicko



**Legenda**

- granica pasa technicznego
- linia brzegu
- działka ewidencyjna
- granica Gminy Tolkmicko