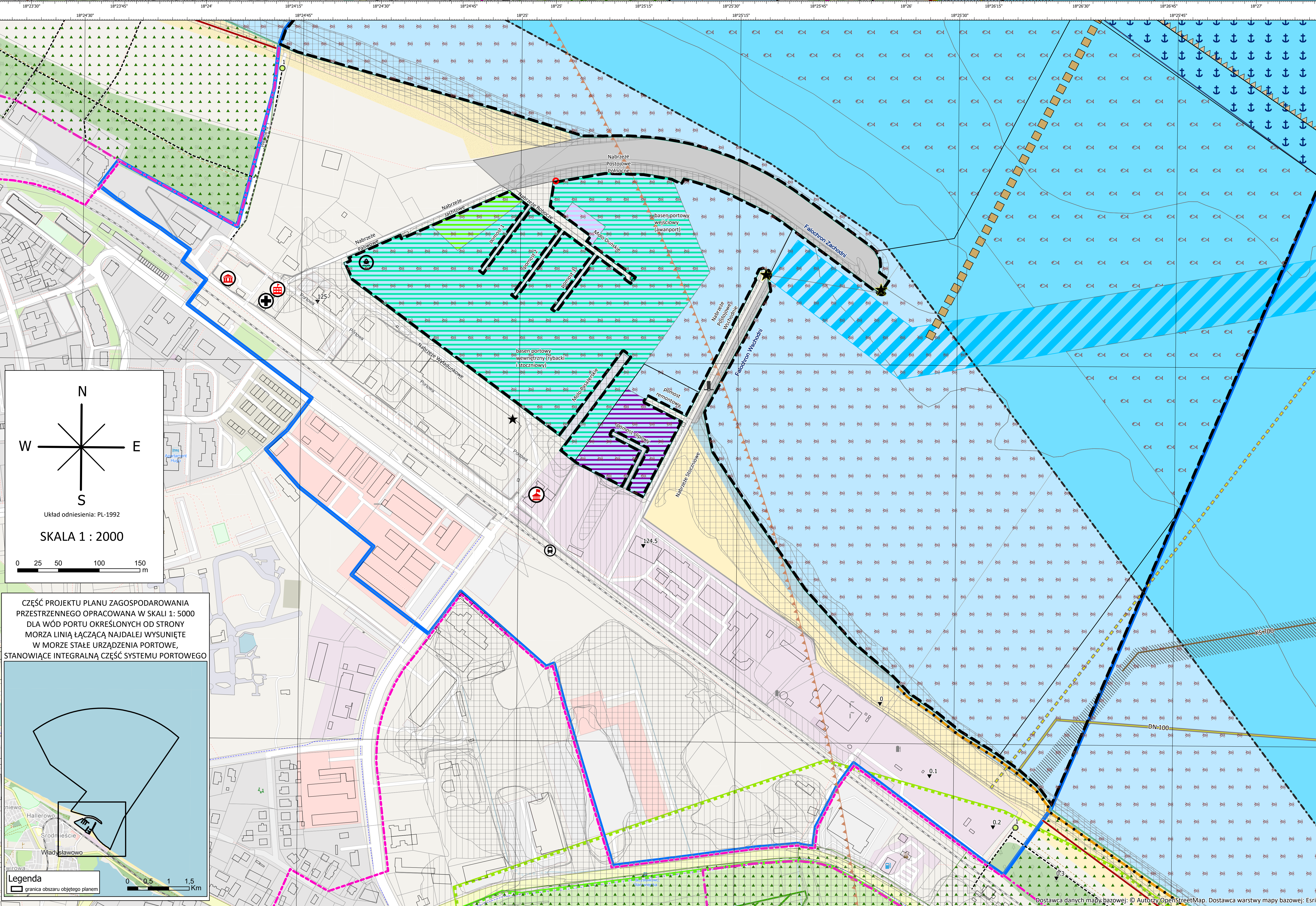
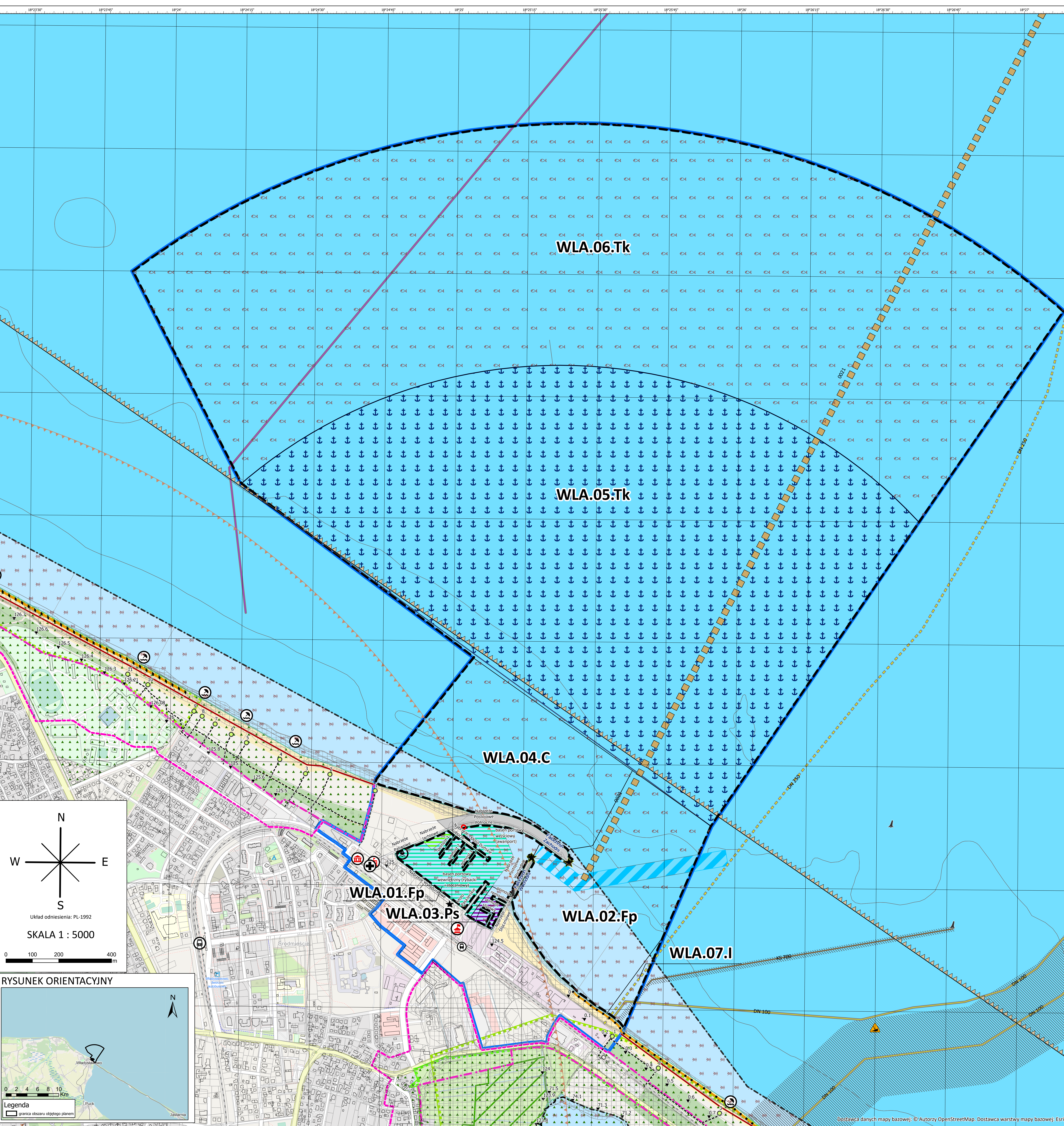


KOD LITEROWY PLANU

WLA

PROJEKT PLANU ZAGOSPODAROWANIA PRZESTRZENNEGO AKWENÓW PORTU MORSKIEGO WE WŁADYSŁAWOWIE - CHARAKTERYSTYKA UWARUNKOWAŃ (WERSJA V.2)



Legenda

Granice obszaru objętego planem

Granice akwenów o określonej funkcji podstawowej

Granica administracyjna gminy

morze wewnętrzne

morze terytorialne

izobaty

granica działki ewidencyjnej

Elementy systemu transportu morskiego:

granica portu morskiego we Władysławowie

tor podejściowy

kotwiczniki

falochron

światło nawigacyjne

światło nabieżnikowe górne

plawa

Ochrona środowiska i przyrody:

granica Specjalnego Obszaru Ochrony Siedlak (SOO)

granica Obszaru Specjalnej Ochrony Ptaków "Zatoka Pucka" PLB220005

obszar Rezerwatu przyrody "Słone Łąki"

obszar Nadmorskiego Parku Krajobrazowego

Brzeź morski i system ochrony brzeź:

linia brzeź

kilometr brzeź morskiego

granica pasa technicznego

granica pasa ochronnego

graniczna linia ochrony brzeź morskiego

odcinek brzeź objęty zadaniem Programu ochrony brzeź morskich w latach 2004-2023 - sztuczne zasilenie, odwodnienie kłifu, umocnienia brzeź

odcinek brzeź objęty zadaniem Programu ochrony brzeź morskich w latach 2004-2023 - sztuczne zasilenie, umocnienia brzeź

Rybołówstwo

morze wewnętrzne z zakazem rybołówstwa komercyjnego

obszary, gdzie dozwolone jest rybołówstwo komercyjne

Dziedzictwo kulturowe:

wzrost stanowiący potencjalny zabytek archeologiczny wymagający inwentaryzacji (wg EPSA)

Turystyka, sport i rekreacja:

wejście na plażę

przejście na plażę

kapieliśko miejskie

Obronność i bezpieczeństwo państwa:

od toru wodnego 0021 MWRP

granica poligonu otwartego MWRP P-15

granica projektowanej strefy kompleksu wojskowego (4181 Rozwój i 4610 Poczernino)

Funkcje akwatoriów w porcie:

teren o dominującej funkcji przeładunkowo-skladowej

teren o dominującej funkcji przemysłowej

teren o dominującej funkcji rybackiej

teren o dominującej funkcji turystycznej

Administracja portowa i ratownictwo:

Zarząd Portu Morskiego we Władysławowie Skutner Sp. z o.o.

Kapitanat Portu Morskiego we Władysławowie

Bosmanat Portu Morskiego we Władysławowie

Morska Służba Poszukiwania i Ratownictwa (SAR)

morski statek ratowniczy "Bryza"

Planowane elementy integracji transportu pasażerskiego:

przystanek zintegrowany Władysławowo Port

węzeł integracyjny lokalny Władysławowo

Zagrożenie powodziowe:

obszar szczególnego zagrożenia powodzią, na którym prawdopodobieństwo wystąpienia powodzi jest średnie i wynosi raz na 100 lat (Q=1%)

obszar, na którym prawdopodobieństwo wystąpienia powodzi jest niskie i wynosi raz na 500 lat (Q=0,02%)

stacja wodokoszowa I rzędu

URZĄD MORSKI W GDYNI

BIURO URBANISTYCZNE

PROJEKT PLANU ZAGOSPODAROWANIA PRZESTRZENNEGO AKWENÓW PORTU MORSKIEGO WE WŁADYSŁAWOWIE

CHARAKTERYSTYKA UWARUNKOWAŃ (WERSJA V.2)

PROJEKTOWY

Dyrektor Urzędu Morskiego w Gdyni

Październik 2021 r.

Zadanie 1.3.1

ZESPÓŁ AUTORÓW:

mgr inż. arch. Justyna Bieś

mgr inż. arch. Joanna Jankowska

mgr inż. arch. Katarzyna Kosińska

mgr inż. arch. Maciej Mach

mgr inż. arch. Katarzyna Półnacka

mgr inż. arch. Aleksandra Półnacka

mgr inż. arch. Marek Półnacki

mgr inż. arch. Małgorzata Półnacka

POSIADANE UPRAWNIENIA:

uprawnienia do projektowania w skali 1:5000 i 1:2000 - w planowaniu i projektowaniu urbanistycznym

uprawnienia do projektowania w skali 1:5000 i 1:2000 - w planowaniu i projektowaniu urbanistycznym

uprawnienia do projektowania w skali 1:5000 i 1:2000 - w planowaniu i projektowaniu urbanistycznym

uprawnienia do projektowania w skali 1:5000 i 1:2000 - w planowaniu i projektowaniu urbanistycznym

uprawnienia do projektowania w skali 1:5000 i 1:2000 - w planowaniu i projektowaniu urbanistycznym

uprawnienia do projektowania w skali 1:5000 i 1:2000 - w planowaniu i projektowaniu urbanistycznym

*linia brzeź z dnia 12 marca 1997 r. i z dnia 6 lutego 2012 r.