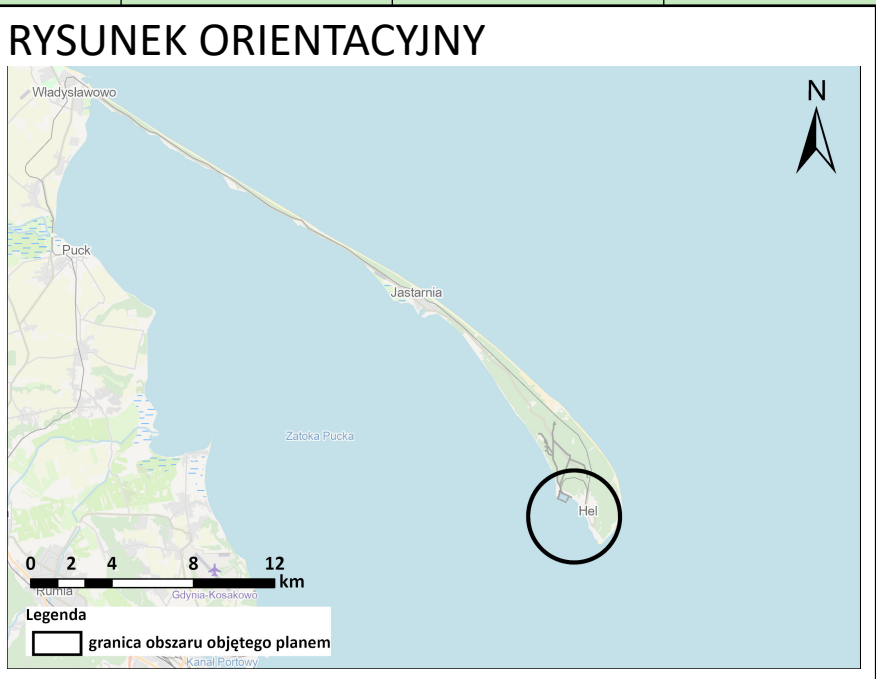
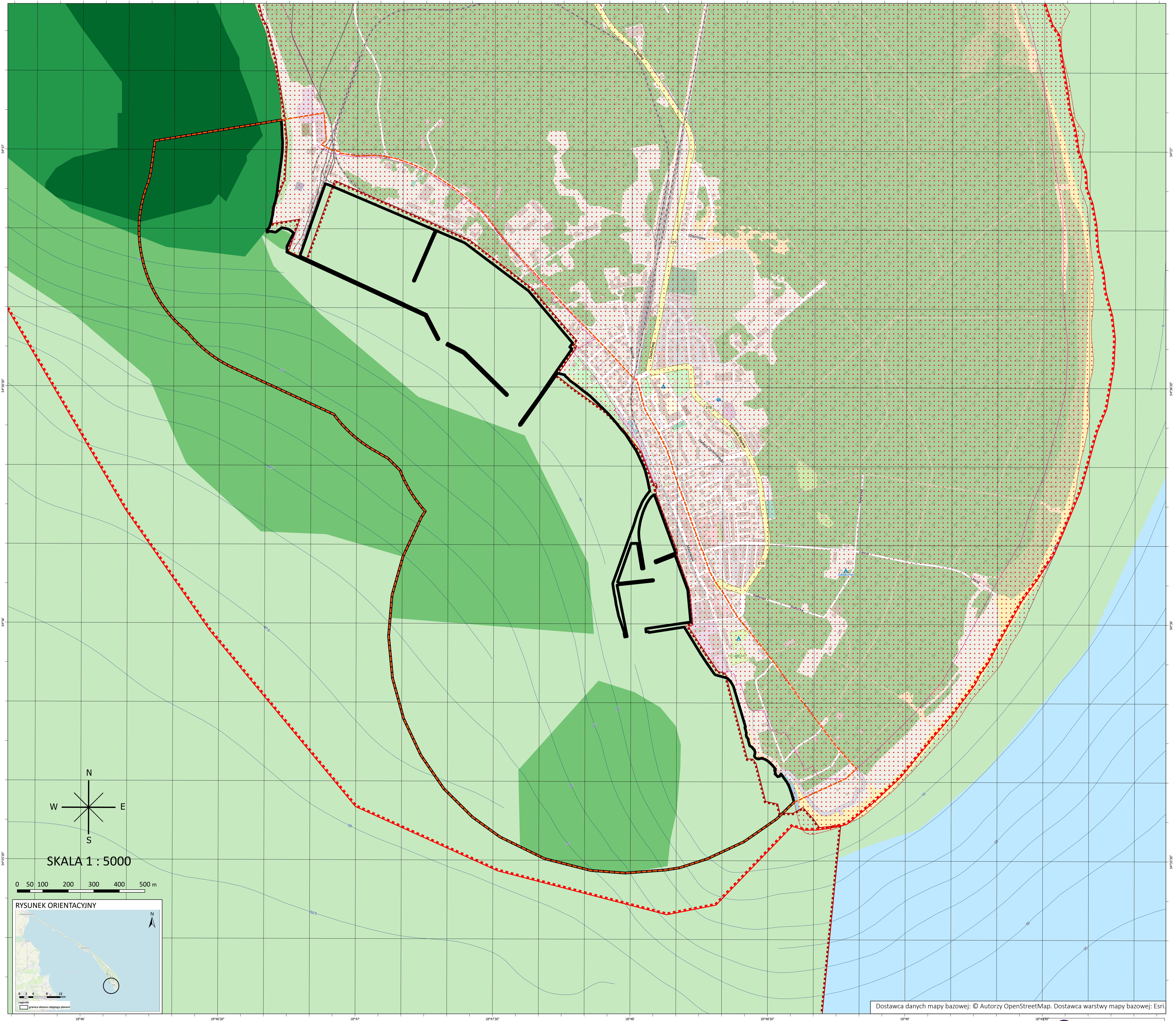


KOD
LITEROWY
PLANU

HEL

PROGNOZA ODDZIAŁYWANIA NA ŚRODOWISKO
PROJEKT PLANU ZAGOSPODAROWANIA PRZESTRZENNEGO AKWENÓW PORTU MORSKIEGO W HELU - WALORYZACJA PRZYRODNICZA (WERSJA V.1)



granica obszaru objętego planem	izobaty	obszar parku krajobrazowego
granica obszaru oddziaływania	granica pasa technicznego	obszary cenne przyrodniczo
morskie wody wewnętrzne poza granicami planu	granica obszaru specjalnej ochrony ptaków (OSO)	I ranga (1 - 4 cennych cech)
morze terytorialne	granica specjalnego obszaru ochrony siedlisk (SOS)	II ranga (5 - 7 cennych cech)
		III ranga (8 - 10 cennych cech)
		IV ranga (11 i więcej cennych cech)

Dostawca danych mapy bazowej: © Autorzy OpenStreetMap. Dostawca warstwy mapy bazowej: Esri



URZĄD MORSKI W GDYNI

BIURO UŁ. GŁÓWNA 100-111 Gdynia
80-100 Gdynia
tel. 58 309 10 00
e-mail: biuro@urzym.gdynia.pl

PROJEKT PLANU ZAGOSPODAROWANIA PRZESTRZENNEGO AKWENÓW PORTU MORSKIEGO W HELU

PROJEKTOWA ODDZIAŁYWANIA NA ŚRODOWISKO (WERSJA V.1)

PRZECIĄG 1:1

PROJEKTOWA ODDZIAŁYWANIA NA ŚRODOWISKO (WERSJA V.1)

PRZECIĄG 1:1

PRZECIĄG 1:1

PRZECIĄG 1:1

PRZECIĄG 1:1

PRZECIĄG 1:1

PRZECIĄG 1:1