



KOD
LITEROWY
PLANU

GDY

PROGNOZA ODDZIAŁYWANIA NA ŚRODOWISKO PLANU ZAGOSPODAROWANIA PRZESTRZENNEGO AKWENÓW PORTU MORSKIEGO W GDYNI -
LĄDOWY I MORSKI OBSZAR ODDZIAŁYWANIA (wersja v.1)

LEGENDA

- granicz obszaru objętego planem
- morski obszar oddziaływania projektu planu
- lądowy obszar oddziaływania projektu planu
- morskie wody wewnętrzne

Elementy informacyjne:

- granicz portu
- izobaty
- kilometr ż brzegu morskiego
- linia brzegu
- granicz pasa technicznego
- granicz pasa ochronnego

URZĄD MORSKI W GDYNI

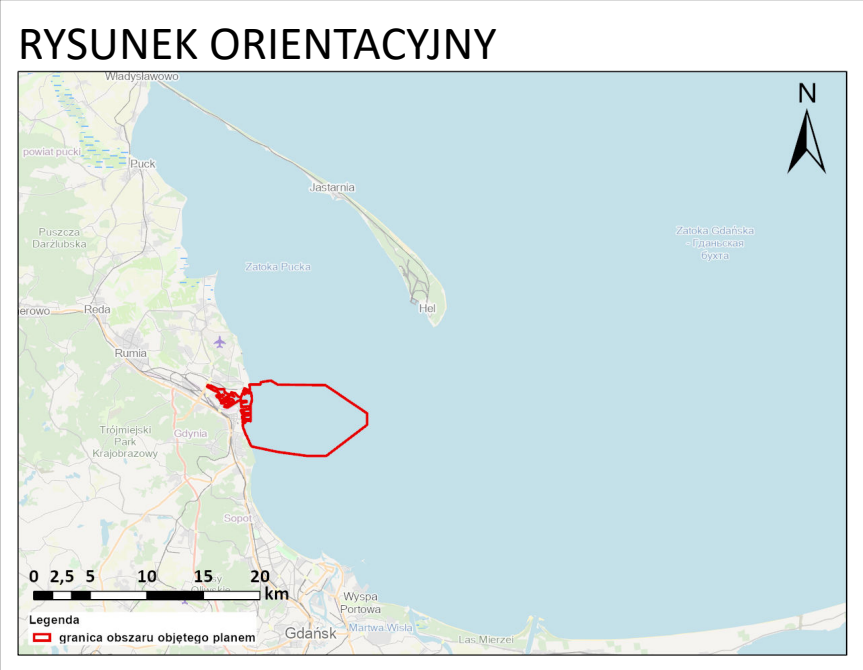
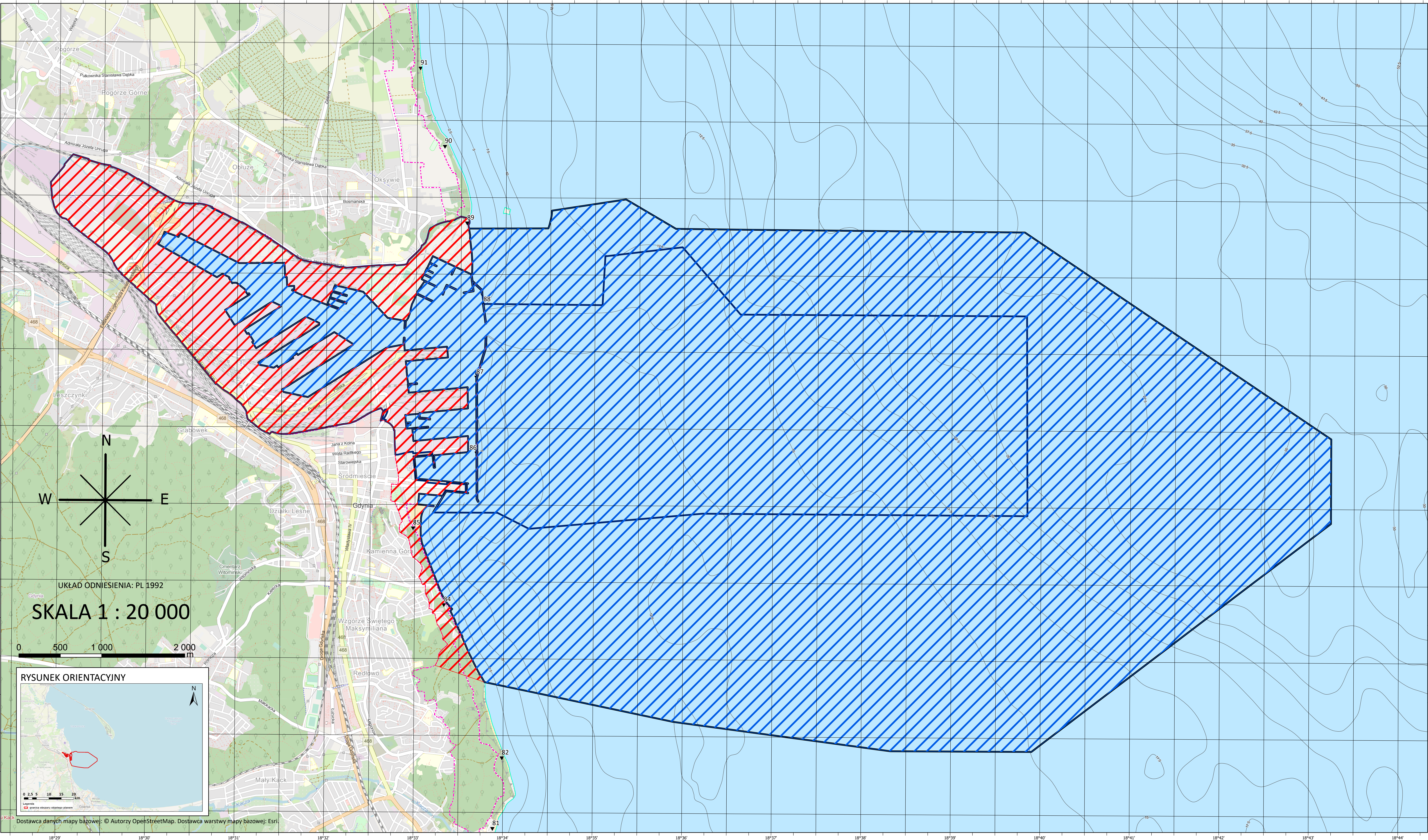
BIURO P P
spółka z o.o. e-mail: urbp@pppppp.gda.pl

PROJEKT PLANU ZAGOSPODAROWANIA PRZESTRZENNEGO AKWENÓW PORTU MORSKIEGO W GDYNI

PROGNOZA ODDZIAŁYWANIA NA ŚRODOWISKO (WERSJA V.1)

ZAMAWIAJĄCY
Dyrektor Urzędu Morskiego
w Gdyni

	Maj 2021r.	Zadanie 1.5.1
ZESPÓŁ AUTORSKI	POSIAJĄCE UPRAWNIENIA	
mgr inż. arch. Justyna Bręś	uprawnienia podziału art. 5, par. 4 ustawy z dn. 27.03.2003 r. o planowaniu i zagospodarowaniu przestrzennym	
mgr inż. arch. Joanna Jankowska	uprawnienia podziału art. 5, par. 5 ustawy z dn. 27.03.2003 r. o planowaniu i zagospodarowaniu przestrzennym	
mgr inż. arch. Katarzyna Kalkin	uprawnienia podziału art. 5, par. 3 ustawy z dn. 27.03.2003 r. o planowaniu i zagospodarowaniu przestrzennym	
mgr. Maciej Mach	uprawnienia podziału art. 74a, par. 2 pkt 1 lit. b oraz par. 2 ustawy o udostępnianiu informacji o środowisku i jego ochronie, udziale społeczeństwa w ochronie środowiska oraz o ocenach oddziaływania na środowisko	
mgr inż. Katarzyna Paliwicz	uprawnienia podziału art. 5, par. 4 ustawy z dn. 27.03.2003 r. o planowaniu i zagospodarowaniu przestrzennym	
mgr inż. arch. Aleksandra Piskorska	uprawnienia podziału art. 5, par. 1 ustawy z dn. 27.03.2003 r. o planowaniu i zagospodarowaniu przestrzennym	
mgr inż. arch. Marek Piskorski	uprawnienia podziału art. 5, par. 1 ustawy z dn. 27.03.2003 r. o planowaniu i zagospodarowaniu przestrzennym	
mgr inż. Małgorzata Piskorska	uprawnienia podziału art. 74a, par. 2 pkt 1 lit. b oraz par. 2 ustawy o udostępnianiu informacji o środowisku i jego ochronie, udziale społeczeństwa w ochronie środowiska oraz o ocenach oddziaływania na środowisko	



Dostawca danych mapy bazowej: © Autorzy OpenStreetMap. Dostawca warstwy mapy bazowej: Esri.