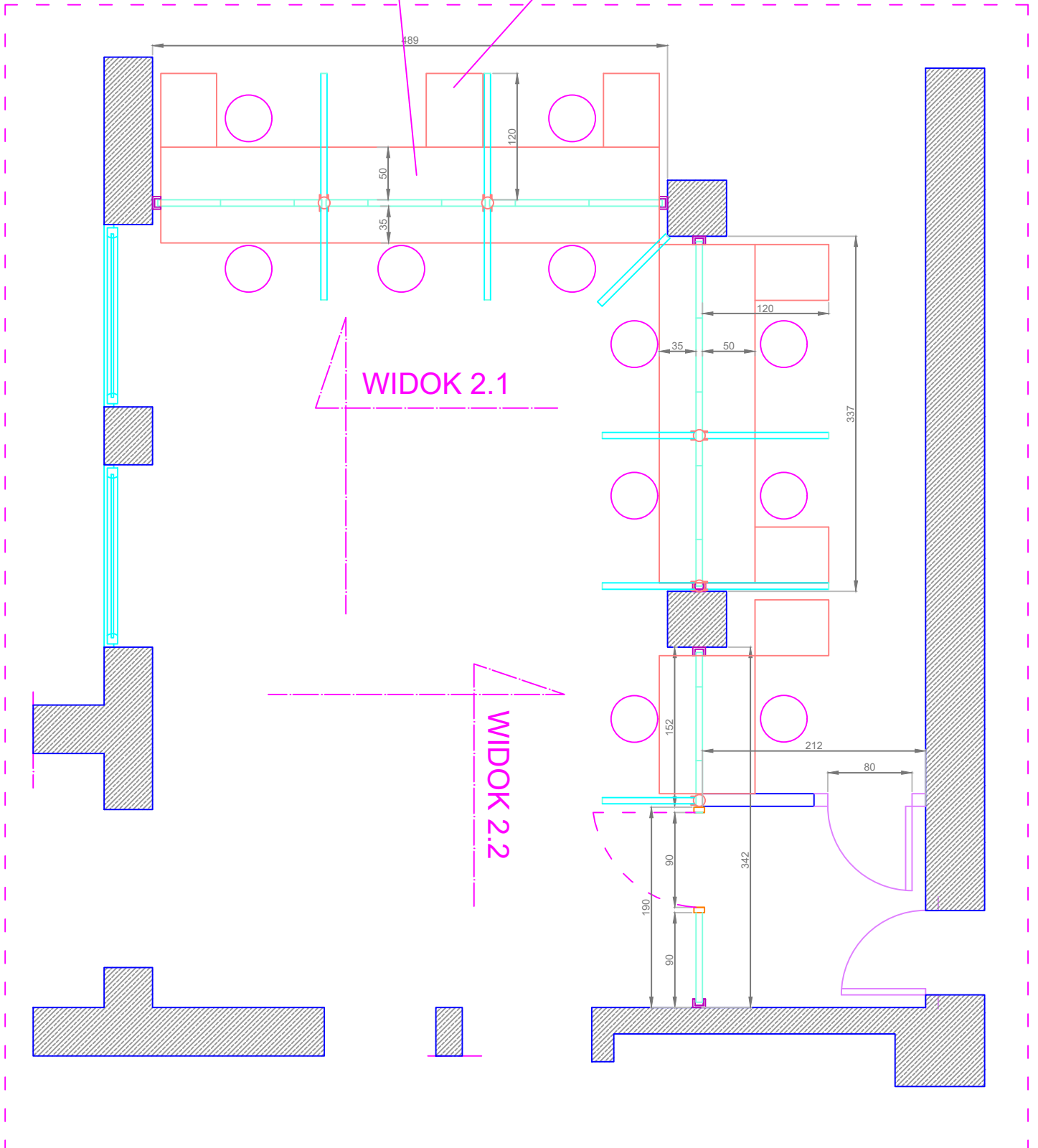


Stanowisko do obsługi klienta  
zewnętrznego wyposażono w:

- biurko z dostawką
- gniazda telefoniczne
- gniazda internetowe
- gniazda elektryczna
- wyświetlacz kolejkomatu

Nad każdym stanowiskiem  
punkt świetlny 500 lx



WYDZIAŁ ADMINISTRACYJNO - GOSPODARCZY	
URZĄD MORSKI W GDYNI, UL. CHRZANOWSKIEGO 10	
TYTUŁ:	BIURO PODAWCZE - PODZIEMIE
RYSOWAŁ:	MGR INŻ. AGNIESZKA WŁAZŁO
SPRAWDZIŁ:	NACZELNIK WAG INŻ. WŁODZIECH BUJAK
DATA:	29.06.2020 r.
	RYŚ. NR 2.3