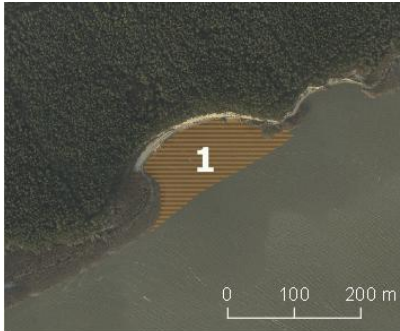


OPIS PRZEDMIOTU ZAMÓWIENIA

W ramach zadania inwestycyjnego pn. „Budowa drogi wodnej łączącej Zalew Wiślany z Zatoką Gdańską” należy usunąć, przetransportować i zasadzić szuwar, zgodnie z poniższymi warunkami:

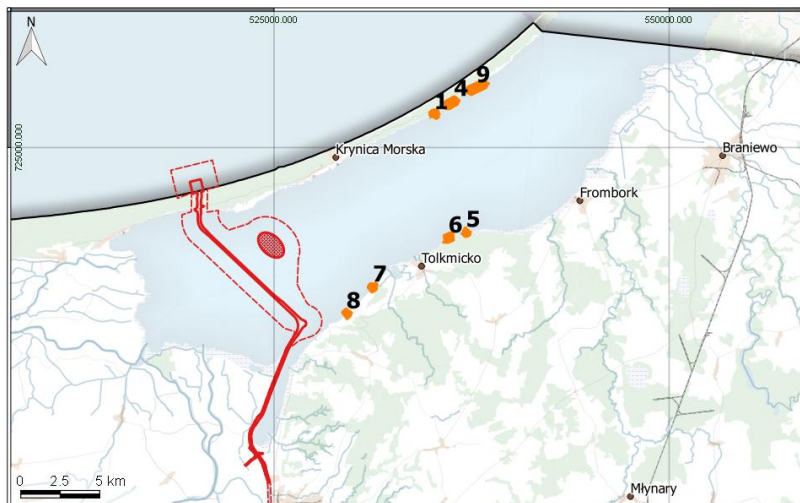
1. Należy wykopać szuwar o szerokości 20 m i długości równej szerokości trzcinowiska (ok 150 m), miąższości kłaczy w miejscu przekopu 70 cm., a następnie przetransportować go na odległość 17 km oraz przesadzić na pole wskazane poniżej.
2. Szuwar należy przesadzić w lokalizacji
 - Km 95+450 (brzeg północny w rejonie Piasków oznaczony nr 1) – odległość ok. 17 km



W przypadku braku możliwości przesadzenia we wskazane miejsce, dopuszcza się możliwość przesadzenia trzciny w następującej lokalizacji

- Km 96+500 (brzeg północny w rejonie Piasków oznaczony nr 9) – odległość ok. 21 km.

Rozliczenie zostanie wykonane według faktycznego odwozu według ceny za kilometr wskazanej w formularzu ofertowym.



3. Aby pozyskać trzcinę należy w miejscu planowanej inwestycji przygotować drogę technologiczną.

Ułożenie drogi z płyt drogowych (wraz z dostarczeniem płyt) zgodnie z parametrami:

- a) odległość pomiędzy drogą 501 a szuwarem trzcinowym: ok 120 mb;
 - b) promień zawrotki: ok 10 m;;
 - c) długość drogi łącznie (z zawrotką): ok 180 mb
 - d) szerokość drogi: 3 m.
4. Celem zabezpieczenia przed rozmyciem przesadzonego szuwaru należy od strony Zalewu Wiślanego osłonić go siatką na palikach o łącznej długości 150 m.
 5. Usunięcie szuwaru należy wykonać w okresie od 1 września do 30 września, po potwierdzeniu braku lęgów przez nadzór ornitologiczny.
 6. Działania polegające na pozyskaniu materiału sadzeniowego i jego nasadzeniu we wskazanych miejscach należy wykonać pod nadzorem botanika posiadającego doświadczenie w przesiedlaniu roślinności szuwarowej.
 7. Nadzór ornitologa oraz botanika zostanie zlecony przez Zamawiającego.

Po przemieszczeniu roślinności szuwarowej w obrębie siedliska *1150 należy wykonać szczegółową mapę rozmieszczenia przeniesionych typów szuwarów oraz określić ich powierzchnię (podać zwięzły opis przedmiotu zamówienia). Mapę należy przedstawić w formacie PDF oraz shape.