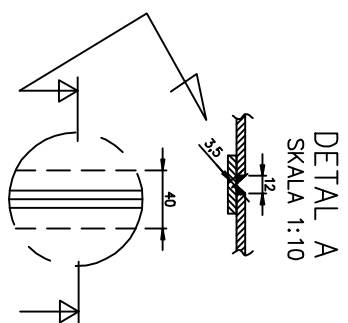


skrzyńka ostłonowa  
uchwyt urządzenia  
asekuracyjnego  
szkle  
DOR 0,6 t  
urządzenia  
asekuracyjne

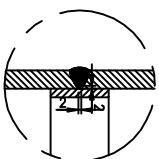
WIDOK

skrzyńka na dźwiaki  
blacha nierdzewna  
panele  
uchwyty z połowy  
ogniwa Ø32

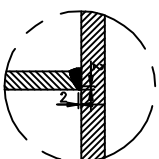
stopnie z pręta 20x20



DETAIL B  
SKALA 1:10

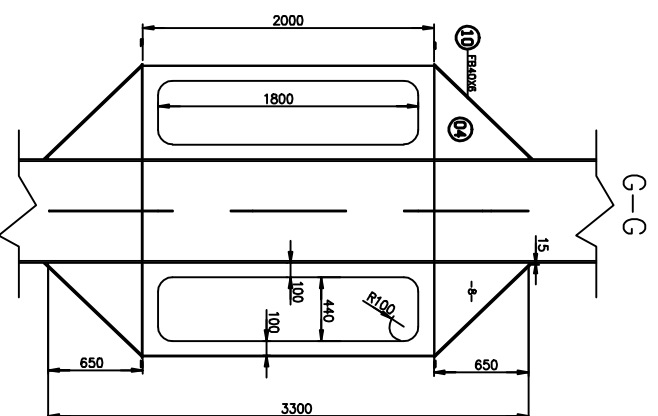
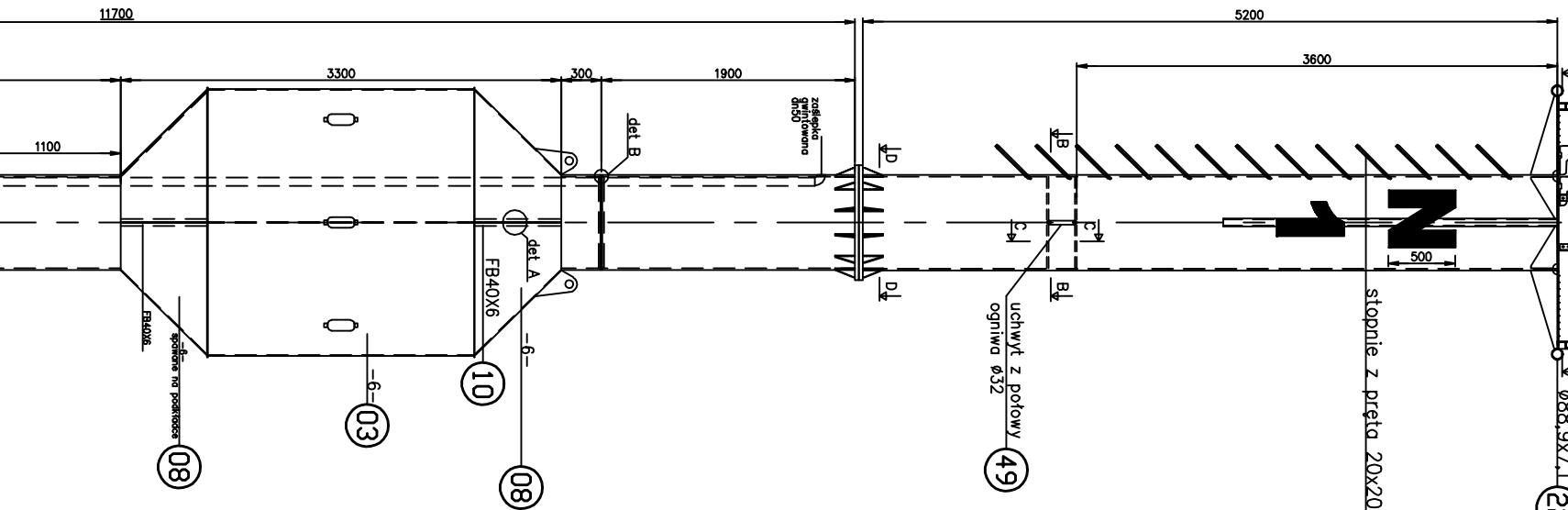
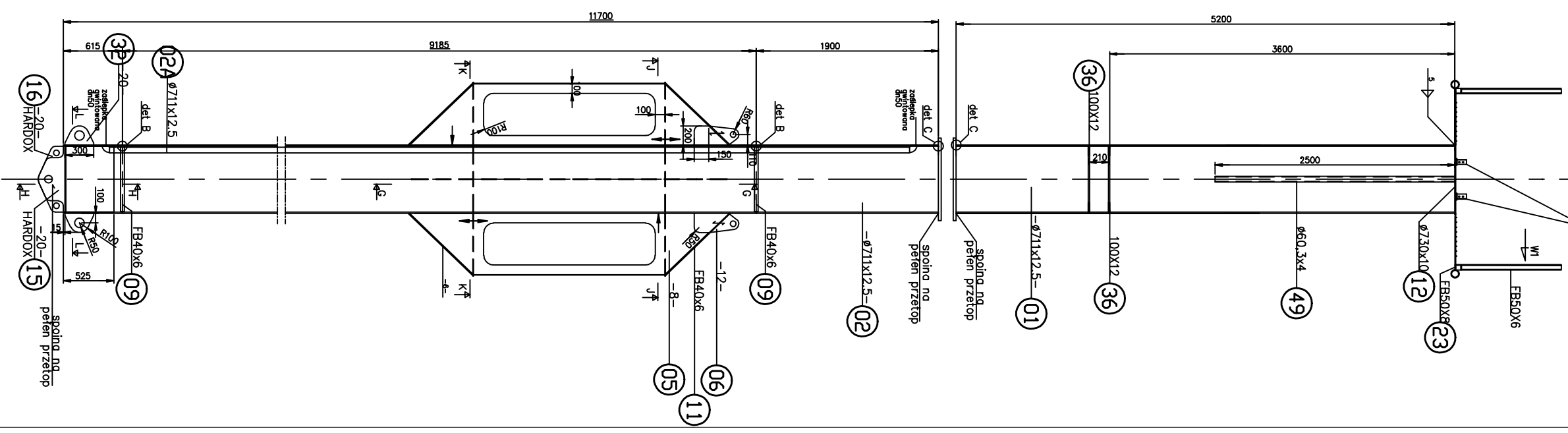


DETAIL C  
SKALA 1:10



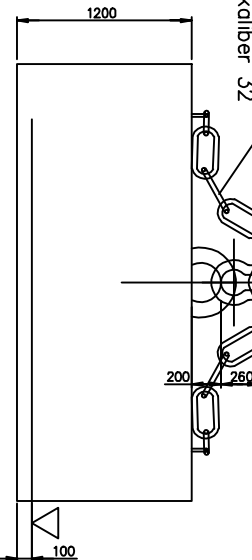
PRZEKRÓJ

fundamenty dla  
skrzyńki na dźwiaki



- UWAGI:**
1. Materiał – stal okrętowa gat. A jeżeli nie pokazano inaczej;
  2. Spawanie – pachwina dwustronna 3,5 jeżeli nie pokazano inaczej;
  3. Malowanie – zgodnie z zaleceniami producenta farby okrętowej antyporostowej; kolor RAL6018
  4. Dokładność wykonania ± 3 mm
  5. Ciężkość masa anod cynkowych to ~50 kg równomiernie rozmieszczonych.

86) fancuch+szkie kaliber 32  
87) 85) szkle "SUPER" 85



**CZEŚĆ 6 - OZNAKOWANIE NAWIGACYJNE PO PRZEBUDOWIE FALOCHRONU**

Projekt wyposażenia pływającego, przegubowego znaku nawigacyjnego N1

INWESTOR  
Urząd Morski w Gdyni

Data  
czerwiec 2014

Typul  
budowlano

PROJEKTOWAL  
Inz.  
Tomasz Jank

Nr uprawnień  
Projekt

Agencja  
Inz.

Nr umowy  
Projekt

SPRAWOZDZ  
Inz.  
Agencja

Nr rysunku

T.BO/50/172/08

1 : 50  
**OZ - 01-1**  
1/4