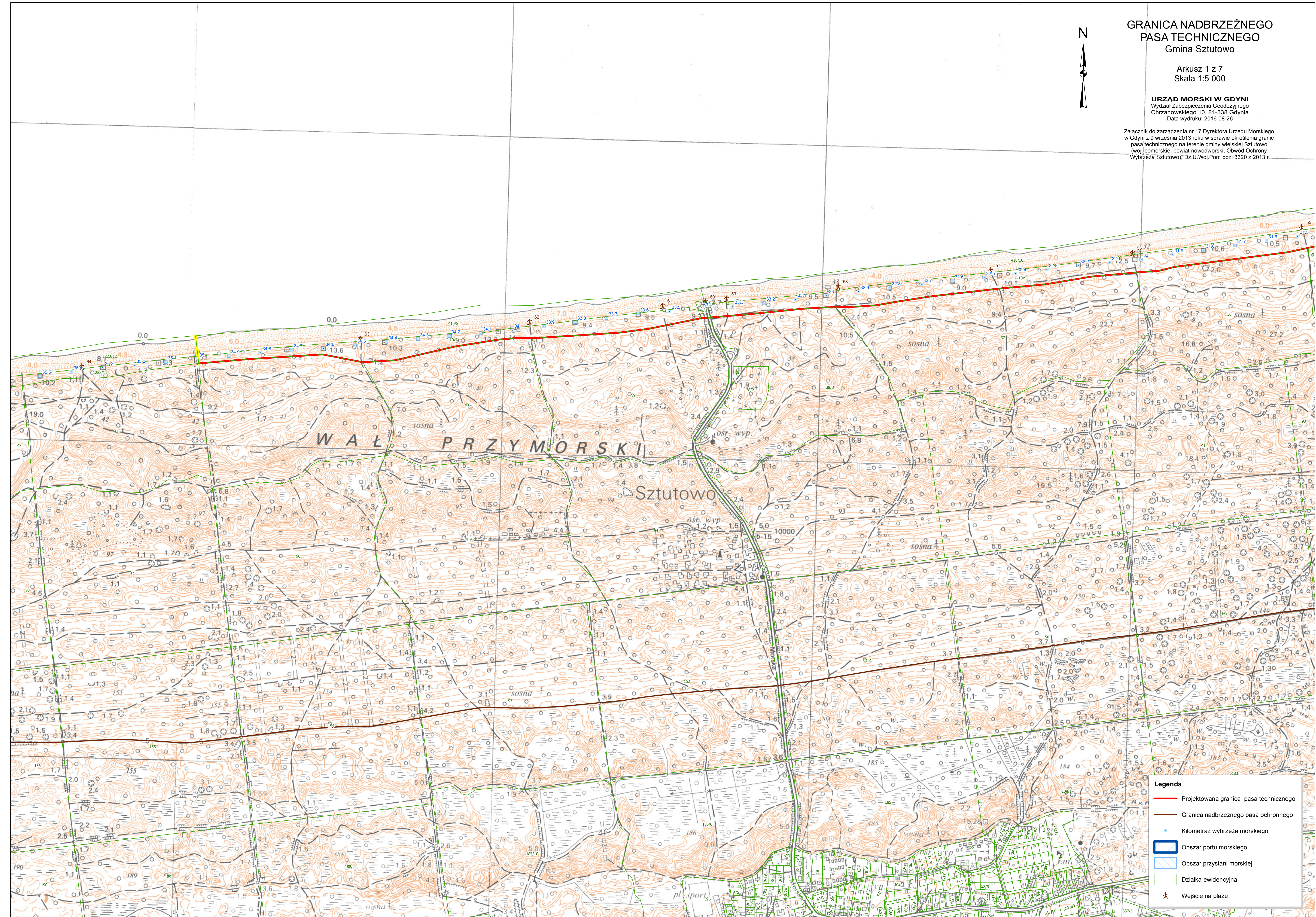


GRANICA NADBRZEŻNEGO  
PASA TECHNICZNEGO  
Gmina Sztutowo

Arkusz 1 z 7  
Skala 1:5 000

URZĄD MORSKI W GDYNI  
Wydział Zabezpieczenia Geodezyjnego  
Chrzanowskiego 10, 81-338 Gdynia  
Data wydruku: 2016-08-26

Załącznik do zarządzenia nr 17 Dyrektora Urzędu Morskiego  
w Gdyni z 9 września 2013 roku w sprawie określenia granic  
pasa technicznego na terenie gminy wiejskiej Sztutowo  
(woj.pomorskie, powiat nowodworski, Obwód Ochrony  
Wybrzeża Sztutowo); Dz.U.Woj.Pom poz. 3320 z 2013 r.



- Legenda**
- Projektowana granica pasa technicznego
  - Granica nadbrzeżnego pasa ochronnego
  - Kilometraż wybrzeża morskiego
  - Obszar portu morskiego
  - Obszar przystani morskiej
  - Działka ewidencyjna
  - Wejście na plażę

GRANICA NADBRZEŻNEGO  
PASA TECHNICZNEGO  
Gmina Sztutowo

Arkusz 2 z 7  
Skala 1:5 000

URZĄD MORSKI W GDYNI  
Wydział Zabezpieczenia Geodezyjnego  
Chrzanowskiego 10, 81-338 Gdynia  
Data wydruku: 2016-08-26

Załącznik do zarządzenia nr 17 Dyrektora Urzędu Morskiego  
w Gdyni z 9 września 2013 roku w sprawie określenia granic  
pasa technicznego na terenie gminy wiejskiej Sztutowo  
(woj. pomorskie, powiat nowodworski, Obwód Ochrony  
Wybrzeża Sztutowo), Dz.U.Woj.Pom poz. 3320 z 2013 r.



Legenda	
	Projektowana granica pasa technicznego
	Granica nadbrzeżnego pasa ochronnego
	Kilometrąż wybrzeża morskiego
	Obszar portu morskiego
	Obszar przystani morskiej
	Działka ewidencyjna
	Wejście na plażę

Z A L E W

GRANICA NADBRZEŻNEGO  
PASA TECHNICZNEGO  
Gmina Sztutowo

Arkusz 3 z 7  
Skala 1:5 000

URZĄD MORSKI W GDYNI  
Wydział Zabezpieczenia Geodezyjnego  
Chrzanowskiego 10, 81-338 Gdynia  
Data wydruku: 2016-08-26

Załącznik do zarządzenia nr 17 Dyrektora Urzędu Morskiego  
w Gdyni z 9 września 2013 roku w sprawie określenia granic  
pasa technicznego na terenie gminy wiejskiej Sztutowo  
(woj. pomorskie, powiat nowodworski, Obwód Ochrony  
Wybrzeża Sztutowo), Dz.U.Woj.Pom poz. 3320 z 2013 r.

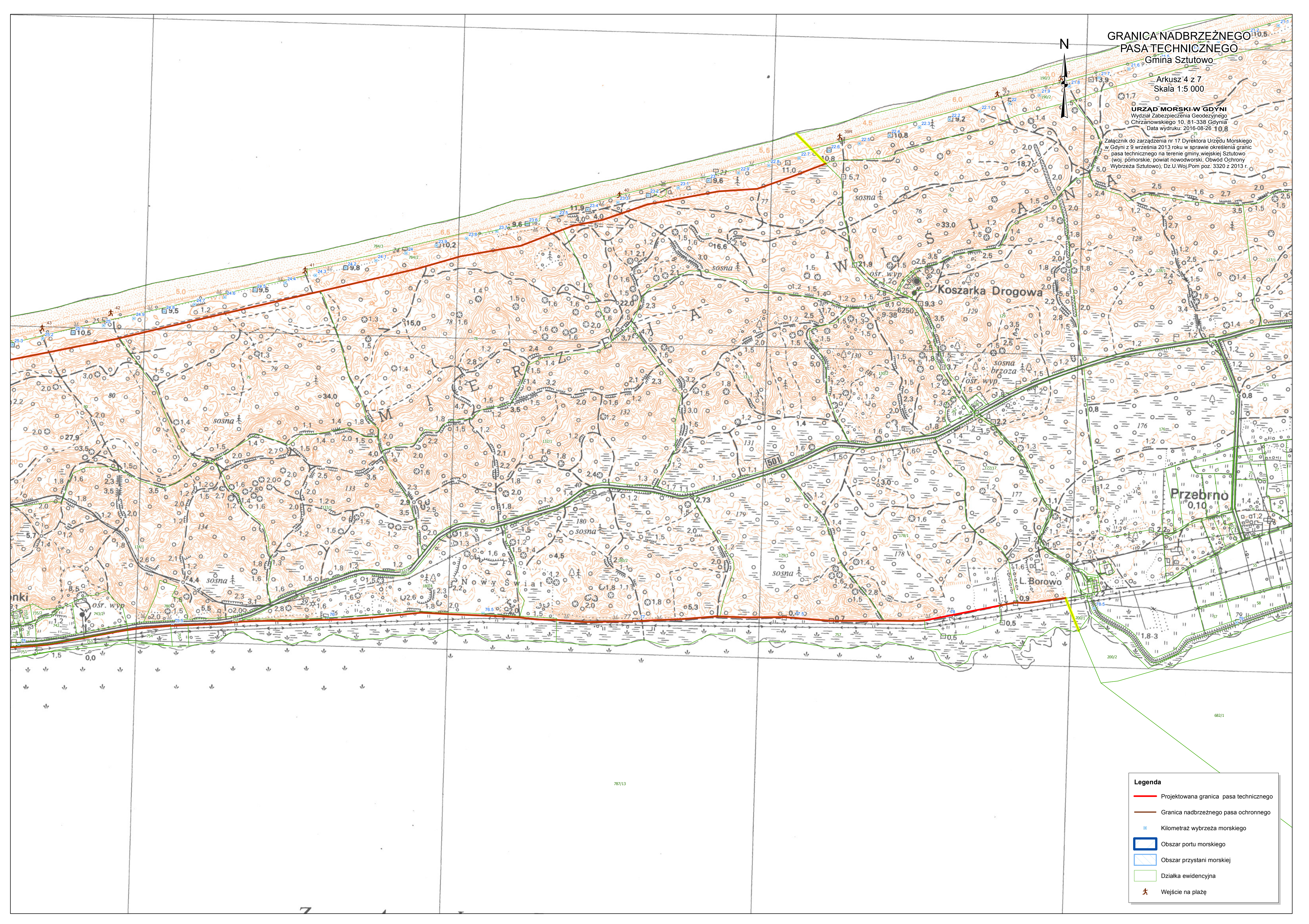
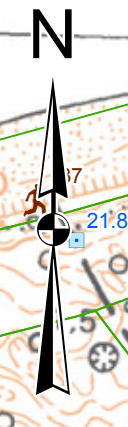


**GRANICA NADBRZEŻNEGO PASA TECHNICZNEGO**  
Gmina Sztutowo



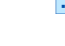




Arkusz 4 z 7  
Skala 1:5 000

**URZĄD MORSKI W GDYNI**  
Wydział Zabezpieczenia Geodezyjnego  
Chrzczanowskiego 10, 81-338 Gdynia  
Data wydruku: 2016-08-26 10,8

Załącznik do zarządzenia nr 17 Dyrektora Urzędu Morskiego w Gdyni z 9 września 2013 roku w sprawie określenia granic pasa technicznego na terenie gminy wiejskiej Sztutowo (woj. pomorskie, powiat nowodworski, Obwód Ochrony Wybrzeża Sztutowo), Dz.U.Woj.Pom poz. 3320 z 2013 r.



**Legenda**

-  Projektowana granica pasa technicznego
-  Granica nadbrzeżnego pasa ochronnego
-  Kilometraż wybrzeża morskiego
-  Obszar portu morskiego
-  Obszar przystani morskiej
-  Działka ewidencyjna
-  Wejście na plażę

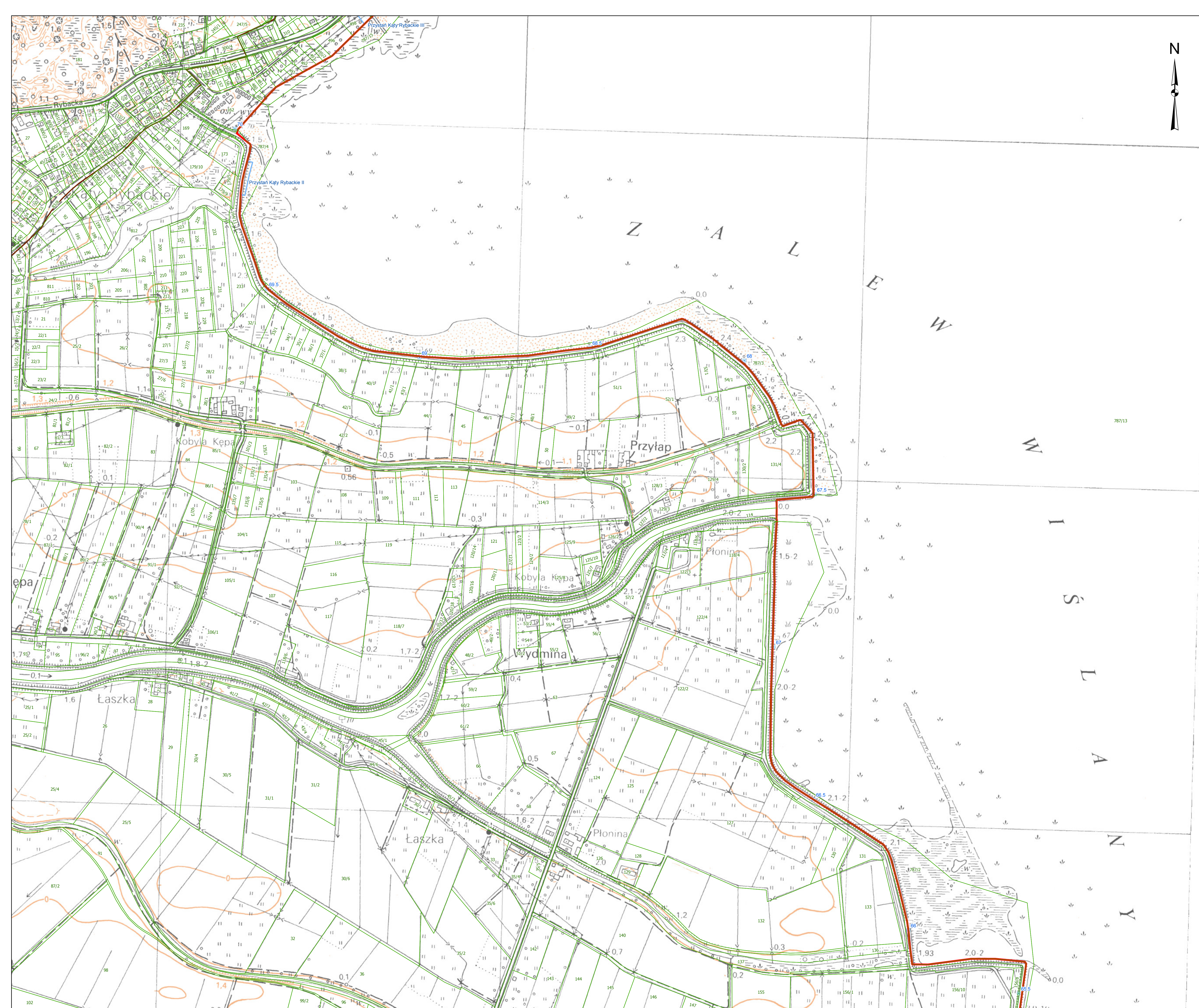
787/13

GRANICA NADBRZEŻNEGO  
PASA TECHNICZNEGO  
Gmina Sztutowo

Arkusz 5 z 7  
Skala 1:5 000

URZĄD MORSKI W GDYNI  
Wydział Zabezpieczenia Geodezyjnego  
Chrzanowskiego 10, 81-338 Gdynia  
Data wydruku: 2016-08-26

Załącznik do zarządzenia nr 17 Dyrektora Urzędu Morskiego  
w Gdyni z 9 września 2013 roku w sprawie określenia granic  
pasa technicznego na terenie gminy wiejskiej Sztutowo  
(woj. pomorskie, powiat nowodworski, Obwód Ochrony  
Wybrzeża Sztutowo), Dz.U.Woj.Pom poz. 3320 z 2013 r.



**Legenda**

- Projektowana granica pasa technicznego
- Granica nadbrzeżnego pasa ochronnego
- Kilometrą ż wybrzeża morskiego
- Obszar portu morskiego
- Obszar przystani morskiej
- Działka ewidencyjna
- ⚓ Wejście na plażę

GRANICA NADBRZEŻNEGO  
PASA TECHNICZNEGO  
Gmina Sztutowo








Arkusz 6 z 7  
Skala 1:5 000

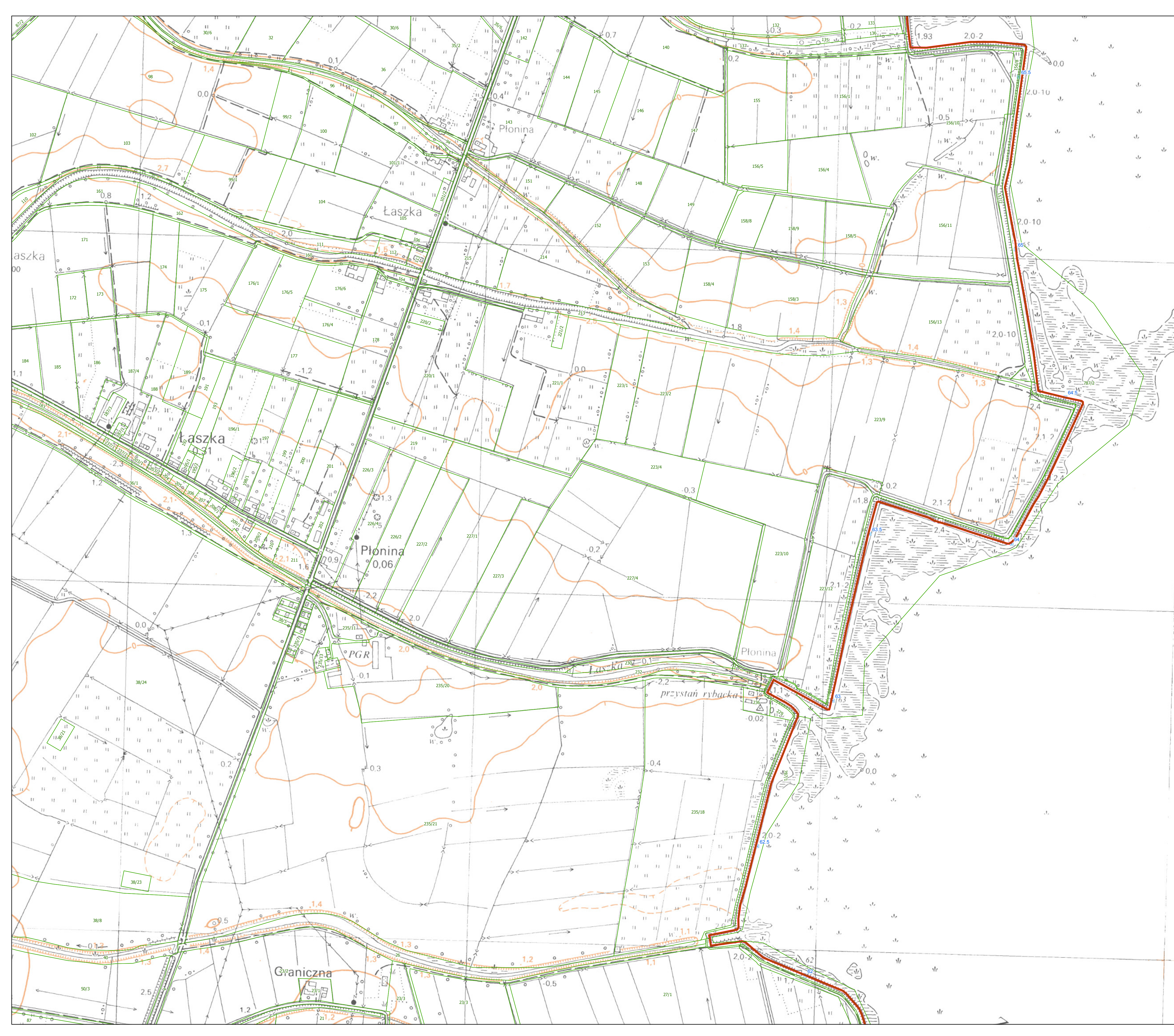
URZĄD MORSKI W GDYNI  
Wydział Zabezpieczenia Geodezyjnego  
Chrzanowskiego 10, 81-338 Gdynia  
Data wydruku: 2016-08-26

Załącznik do zarządzenia nr 17 Dyrektora Urzędu Morskiego  
w Gdyni z 9 września 2013 roku w sprawie określenia granic  
pasa technicznego na terenie gminy wiejskiej Sztutowo  
(woj. pomorskie, powiat nowodworski, Obwód Ochrony  
Wybrzeża Sztutowo), Dz.U.Woj.Pom poz. 3320 z 2013 r.



787/13

- Legenda**
-  Projektowana granica pasa technicznego
  -  Granica nadbrzeżnego pasa ochronnego
  -  Kilometrąz wybrzeża morskiego
  -  Obszar portu morskiego
  -  Obszar przystani morskiej
  -  Działka ewidencyjna
  -  Wejście na plażę

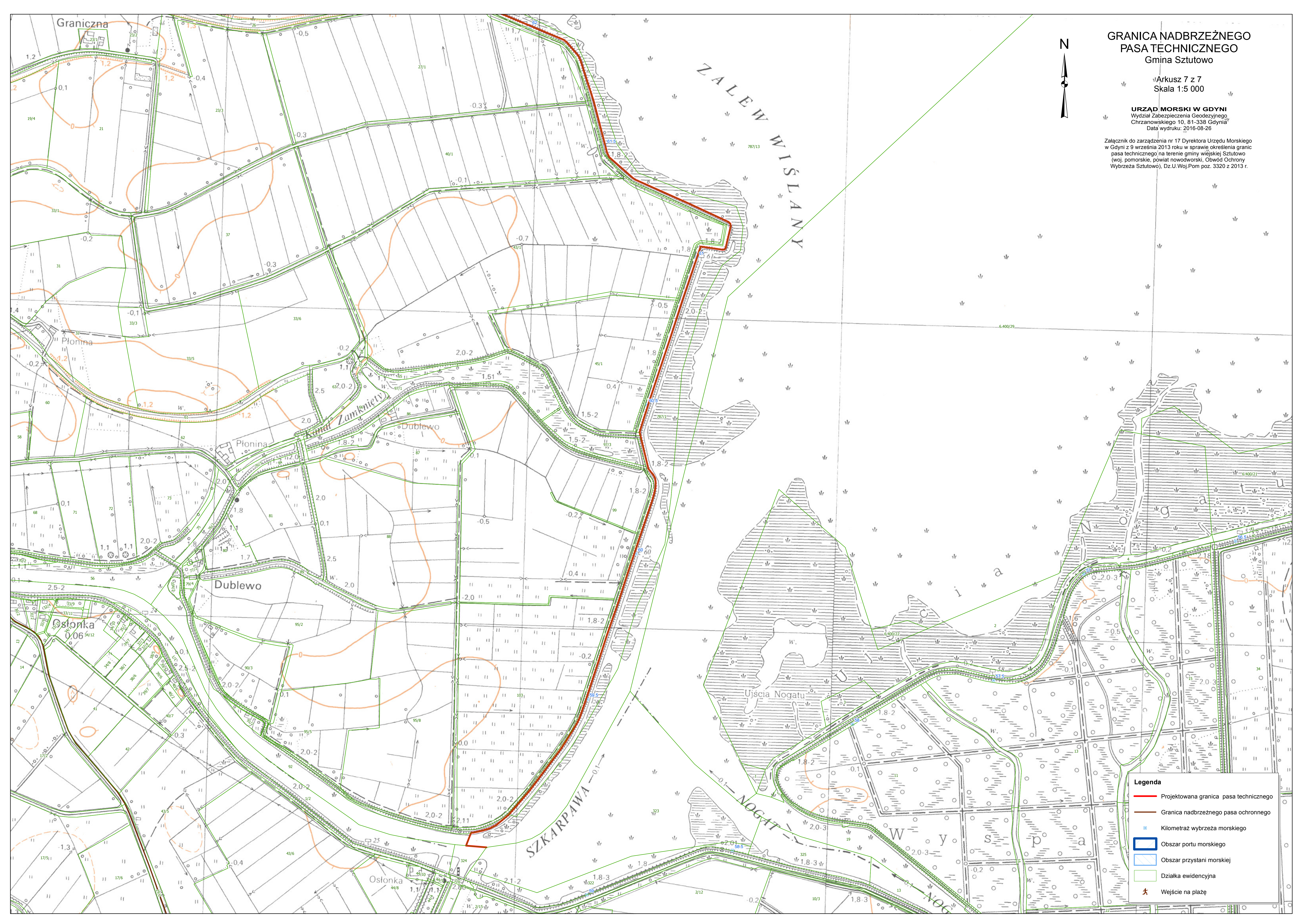


**GRANICA NADBRZEŻNEGO  
PASA TECHNICZNEGO**  
Gmina Sztutowo

Arkusz 7 z 7  
Skala 1:5 000

**URZĄD MORSKI W GDYNI**  
Wydział Zabezpieczenia Geodezyjnego,  
Chrzanowskiego 10, 81-338 Gdynia  
Data wydruku: 2016-08-26

Załącznik do zarządzenia nr 17 Dyrektora Urzędu Morskiego  
w Gdyni z 9 września 2013 roku w sprawie określenia granic  
pasa technicznego na terenie gminy wiejskiej Sztutowo  
(woj. pomorskie, powiat nowodworski, Obwód Ochrony  
Wybrzeża Sztutowo), Dz.U.Woj.Pom poz. 3320 z 2013 r.



**Legenda**

- Projektowana granica pasa technicznego
- Granica nadbrzeżnego pasa ochronnego
- Kilometrąż wybrzeża morskiego
- Obszar portu morskiego
- Obszar przystani morskiej
- Działka ewidencyjna
- Wejście na plażę