

GRANICA PASA TECHNICZNEGO

Gmina Choczewo

Arkusz 1 z 4

Skala 1:5 000

URZĄD MORSKI W GDYNI




Wydział Zabezpieczenia Geodezyjnego

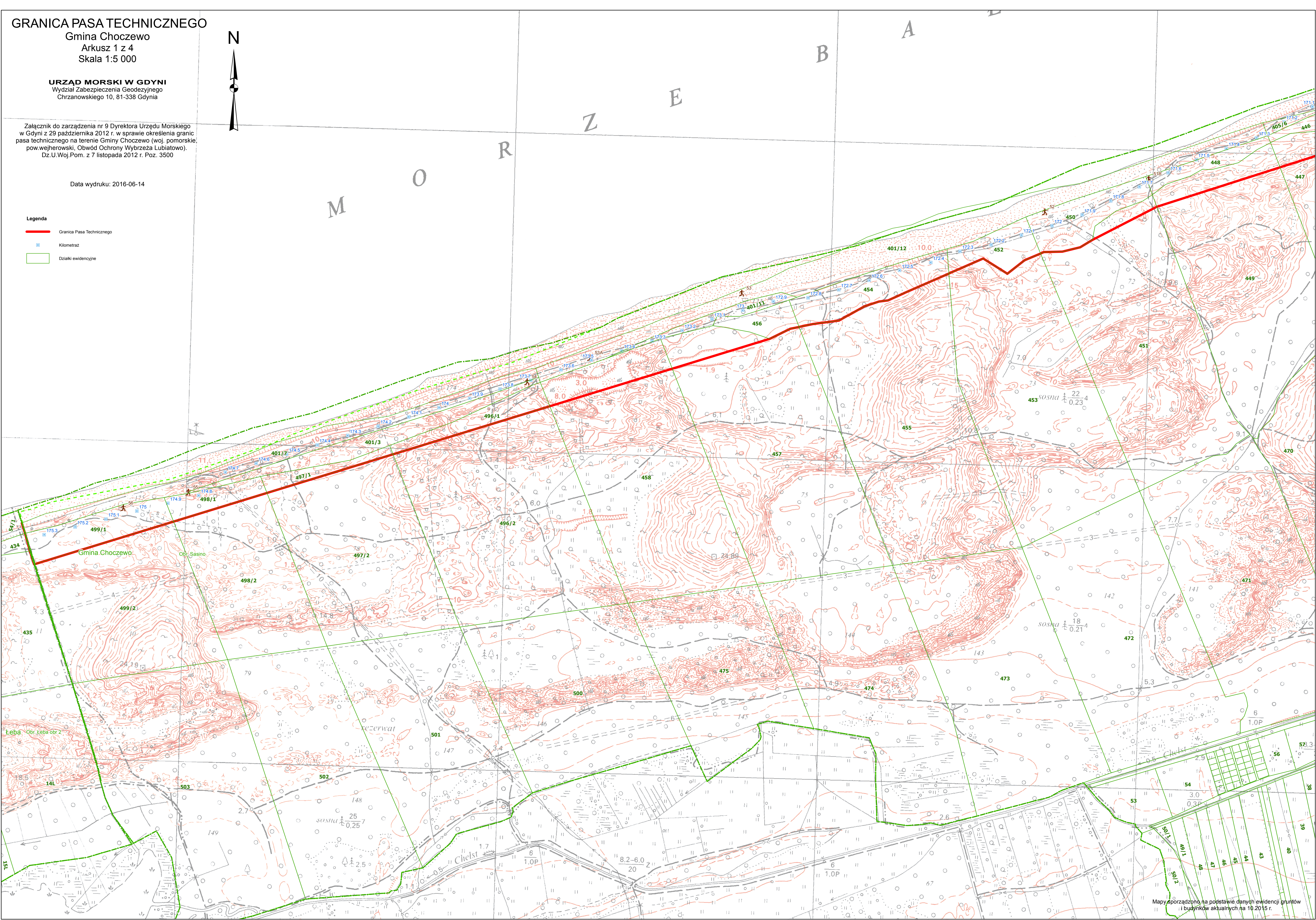
Chrzanowskiego 10, 81-338 Gdynia

Załącznik do zarządzenia nr 9 Dyrektora Urzędu Morskiego w Gdyni z 29 października 2012 r. w sprawie określenia granic pasa technicznego na terenie Gminy Choczewo (woj. pomorskie, pow. wejherowski, Obwód Ochrony Wybrzeża Lubiatowo). Dz.U.Woj.Pom. z 7 listopada 2012 r. Poz. 3500

Data wydruku: 2016-06-14

Legenda

-  Granica Pasa Technicznego
-  Kilometr
-  Działy ewidencyjne



GRANICA PASA TECHNICZNEGO

Gmina Choczewo

Arkusz 2 z 4

Skala 1:5 000

URZĄD MORSKI W GDYNI

Wydział Zabezpieczenia Geodezyjnego




Chrzanowskiego 10, 81-338 Gdynia

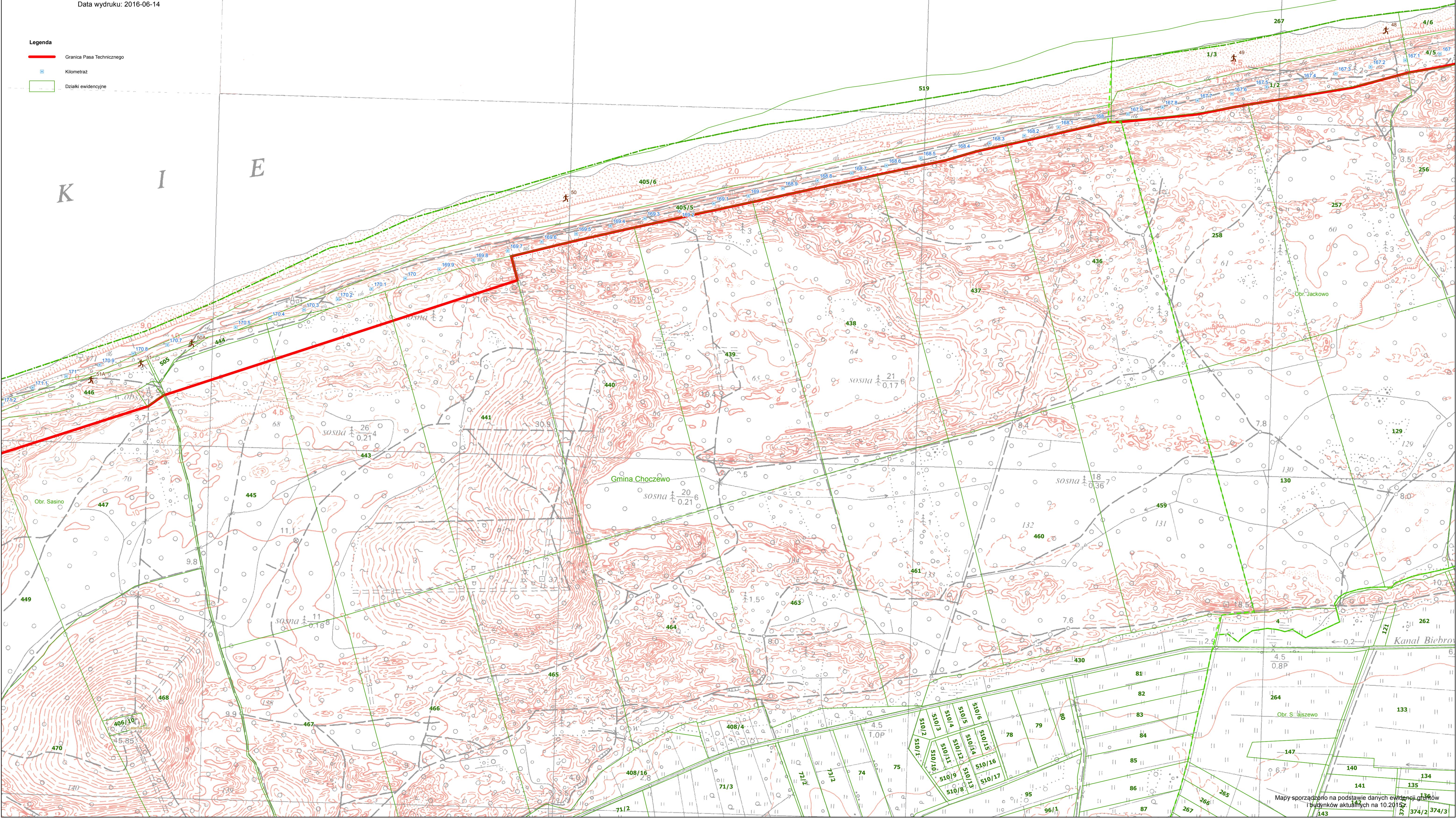
Załącznik do zarządzenia nr 9 Dyrektora Urzędu Morskiego w Gdyni z 29 października 2012 r. w sprawie określenia granic pasa technicznego na terenie Gminy Choczewo (woj. pomorskie, pow. wejherowski, Obwód Ochrony Wybrzeża Lubiatowo).
Dz.U.Woj.Pom. z 7 listopada 2012 r. Poz. 3500

Data wydruku: 2016-06-14



Legenda

-  Granica Pasa Technicznego
-  Kilometr
-  Działy ewidencyjne



Mapy sporządzone na podstawie danych ewidencyjnych i budynków aktualnych na 10.2015

GRANICA PASA TECHNICZNEGO

Gmina Choczewo

Arkusz 3 z 4

Skala 1:5 000

URZĄD MORSKI W GDYNI


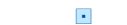

Wydział Zabezpieczenia Geodezyjnego

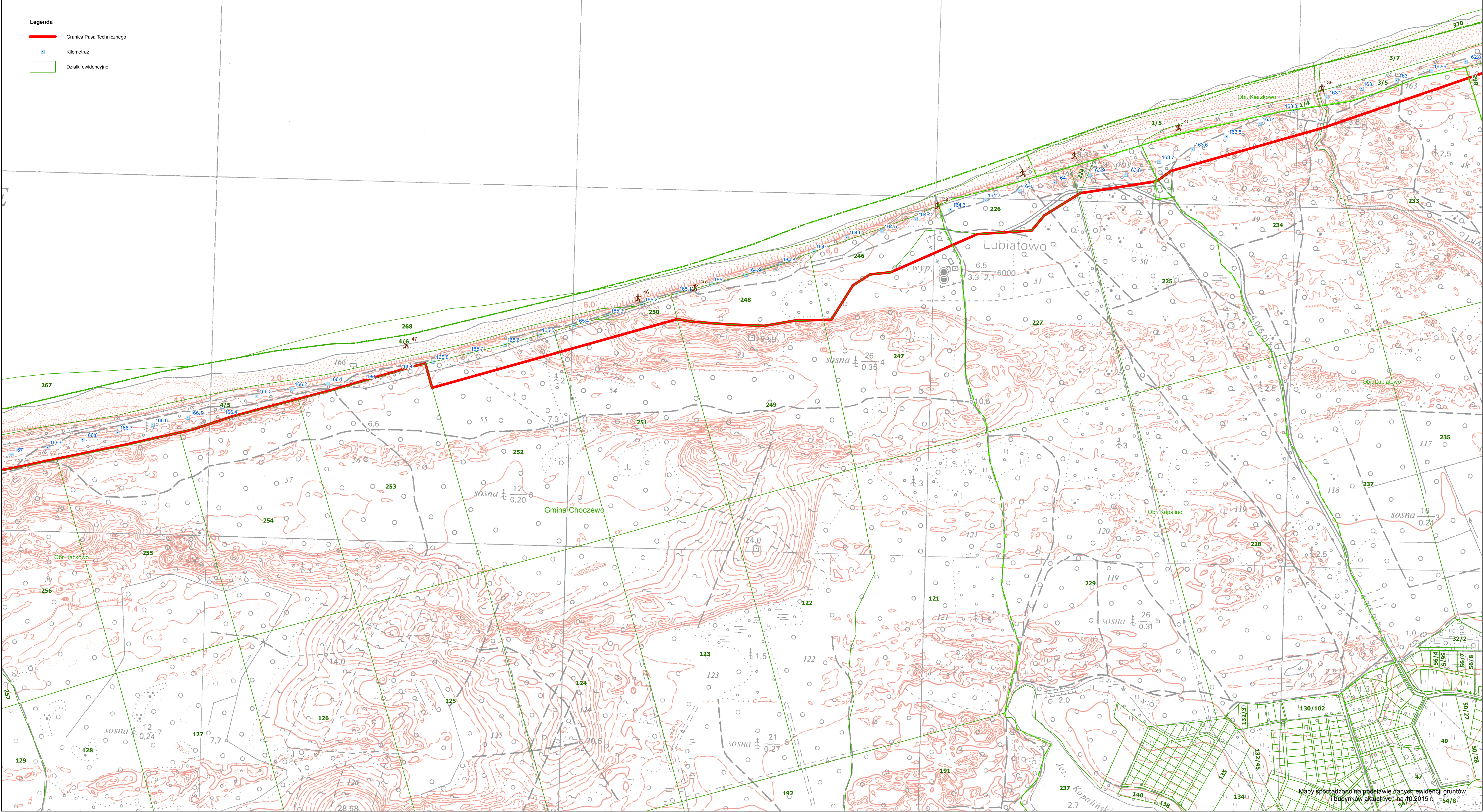
Chrzanowskiego 10, 81-338 Gdynia

Załącznik do zarządzenia nr 9 Dyrektora Urzędu Morskiego w Gdyni z 29 października 2012 r. w sprawie określenia granic pasa technicznego na terenie Gminy Choczewo (woj. pomorskie, pow. wejherowski, Obwód Ochrony Wybrzeża Lubiatowo).
Dz.U.Woj.Pom. z 7 listopada 2012 r. Poz. 3500

Data wydruku: 2016-06-14

Legenda

-  Granica Pasa Technicznego
-  Kilometr
-  Działy ewidencyjne



Mapy sporządzono na podstawie danych ewidencji gruntów i budynków aktualnych na 10 2015 r. 54/8

GRANICA PASA TECHNICZNEGO

Gmina Choczewo

Arkusz 4 z 4

Skala 1:5 000



URZĄD MORSKI W GDYNI




Wydział Zabezpieczenia Geodezyjnego

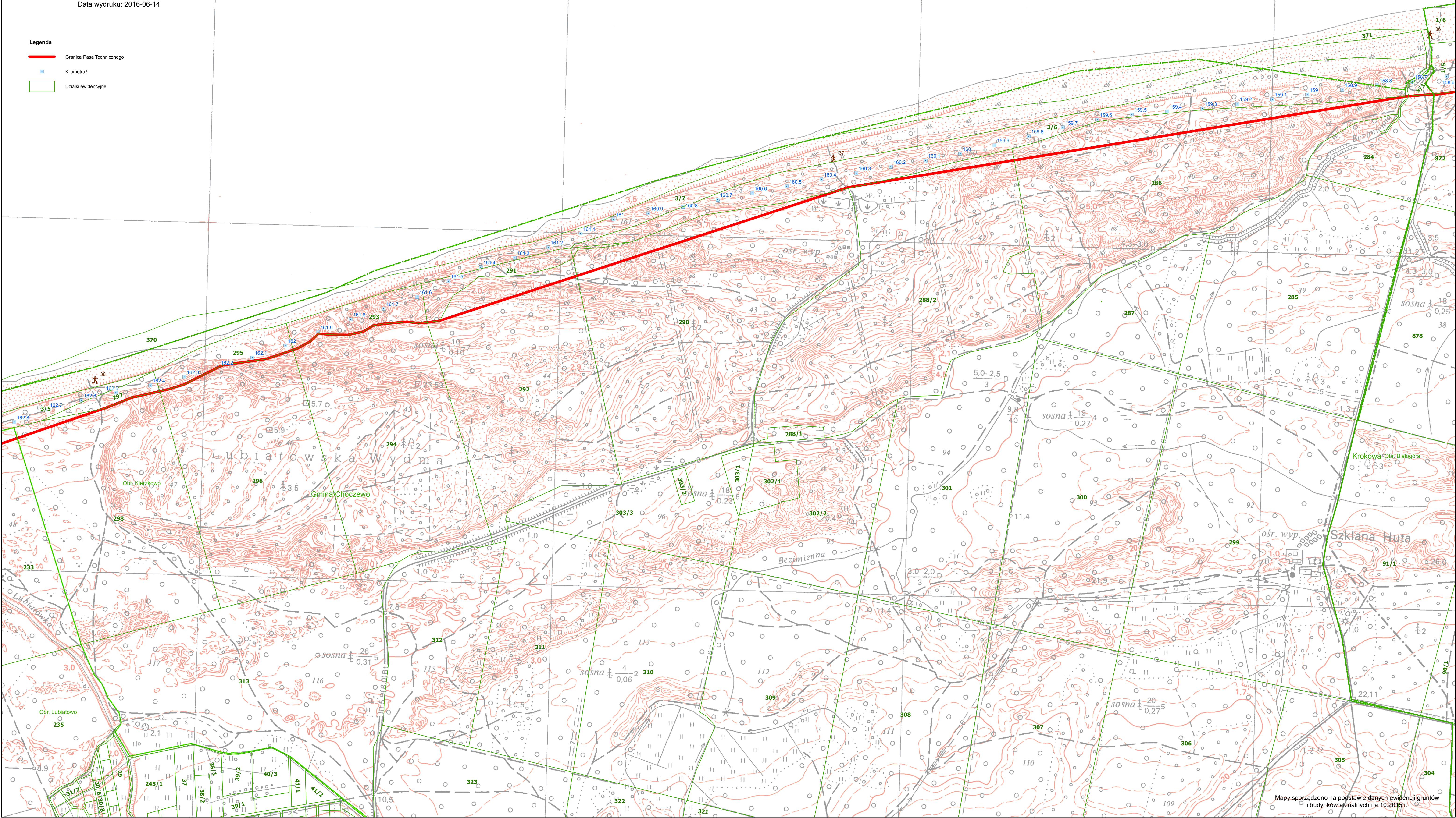
Chrzanowskiego 10, 81-338 Gdynia

Załącznik do zarządzenia nr 9 Dyrektora Urzędu Morskiego w Gdyni z 29 października 2012 r. w sprawie określenia granic pasa technicznego na terenie Gminy Choczewo (woj. pomorskie, pow. wejherowski, Obwód Ochrony Wybrzeża Lubiatowo).
Dz.U.Woj.Pom. z 7 listopada 2012 r. Poz. 3500

Data wydruku: 2016-06-14

Legenda

-  Granica Pasa Technicznego
-  Kilometr
-  Działy ewidencyjne



Mapy sporządzone na podstawie danych ewidencji gruntów i budynków aktualnych na 10.2015 r.