

Podział geodezyjny
nieruchomości leśnych
na Półwyspie Helskim
Załącznik nr 1 do umowy
ZG-DO-3811-1-U/18




Zadanie nr 1 - działka 1/3 Władysławowo

URZĄD MORSKI W GDYNI
Wydział Zabezpieczenia Geodezyjnego
Chrzanowskiego 10, 81-338 Gdynia

Wydrukował: dorłowski , data: 06.03.2018

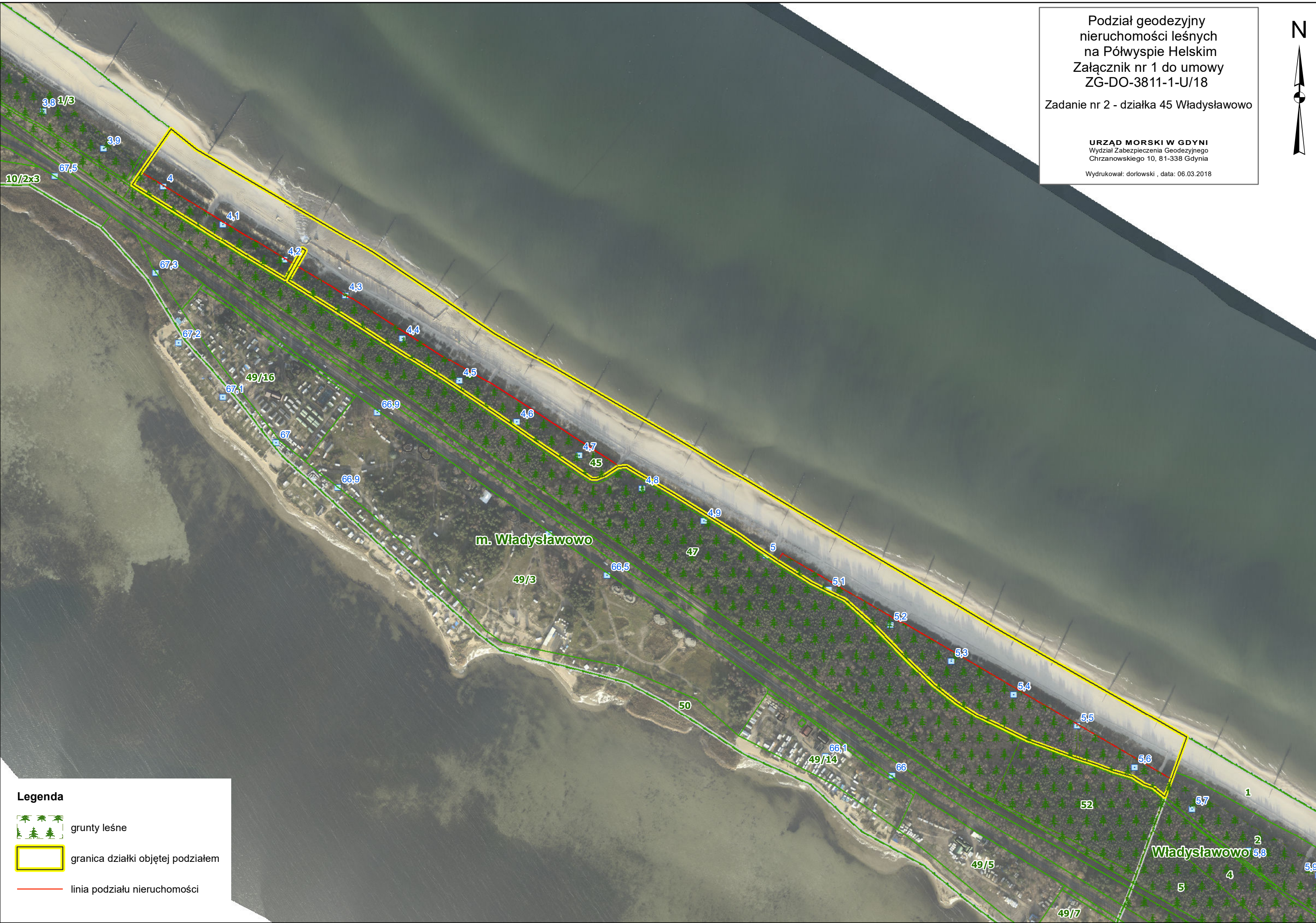


Legenda




-  grunty leśne
-  granica działki objętej podziałem
-  linia podziału nieruchomości

Podział geodezyjny
nieruchomości leśnych
na Półwyspie Helskim
Załącznik nr 1 do umowy
ZG-DO-3811-1-U/18
Zadanie nr 2 - działka 45 Władysławowo

URZĄD MORSKI W GDYNI
Wydział Zabezpieczenia Geodezyjnego
Chrzanowskiego 10, 81-338 Gdynia
Wydrukował: dorłowski , data: 06.03.2018



Legenda

-  grunty leśne
-  granica działki objętej podziałem
-  linia podziału nieruchomości

Podział geodezyjny
nieruchomości leśnych
na Półwyspie Helskim
Załącznik nr 1 do umowy
ZG-DO-3811-1-U/18
Zadanie nr 3 - działka nr 2 Chałupy

URZĄD MORSKI W GDYNI
Wydział Zabezpieczenia Geodezyjnego
Chrzanowskiego 10, 81-338 Gdynia
Wydrukował: dorłowski , data: 06.03.2018



m. Władysławowo

Władysławowo

Legenda

- grunty leśne
- granica działki objętej podziałem
- linia podziału nieruchomości

Podział geodezyjny
nieruchomości leśnych
na Półwyspie Helskim
Załącznik nr 1 do umowy
ZG-DO-3811-1-U/18

Zadanie nr 4 - działka nr 19 Chałupy

URZĄD MORSKI W GDYNI
Wydział Zabezpieczenia Geodezyjnego
Chrzanowskiego 10, 81-338 Gdynia

Wydrukował: dorlowski , data: 06.03.2018



Legenda




- granity leśne
- granica działki objętej podziałem
- linia podziału nieruchomości

Podział geodezyjny
nieruchomości leśnych
na Półwyspie Helskim
Załącznik nr 1 do umowy
ZG-DO-3811-1-U/18
Zadanie nr 5 - działka nr 21 Chałupy

URZĄD MORSKI W GDYNI
Wydział Zabezpieczenia Geodezyjnego
Chrzanowskiego 10, 81-338 Gdynia
Wydrukował: dorłowski , data: 06.03.2018



Legenda

-  grunty leśne
-  granica działki objętej podziałem
-  linia podziału nieruchomości