



Wykonanie mapy dla  
scenariusza zniszczenia wałów raz na 200 lat  
Zadanie 1- Krynica Morska

URZĄD MORSKI W GDYNI  
Wydział Zabezpieczenia Geodezyjnego  
Chrzanowskiego 10, 81-338 Gdynia  
Wydrukował: dorłowski , data: 16.01.2018



**Legenda**  
— zakres przedmiotu zamówienia

Sources: Esri, HERE, DeLorme, Intermap, increment P Corp., GEBCO, USGS, FAO, NPS, NRCAN, GeoBase, IGI, METI, Esri China (Hong Kong), swisstopo, MapmyIndia, © OpenStreetMap contributors, and the GIS User Commu



Wykonanie mapy dla  
scenariusza zniszczenia wałów raz na 200 lat  
Zadanie 2 - Gdansk/Sopot

URZĄD MORSKI W GDYNI  
Wydział Zabezpieczenia Geodezyjnego,  
Chrzanowskiego 10, 81-338 Gdynia  
Wydrukował: dorowski , data: 16.01.2018

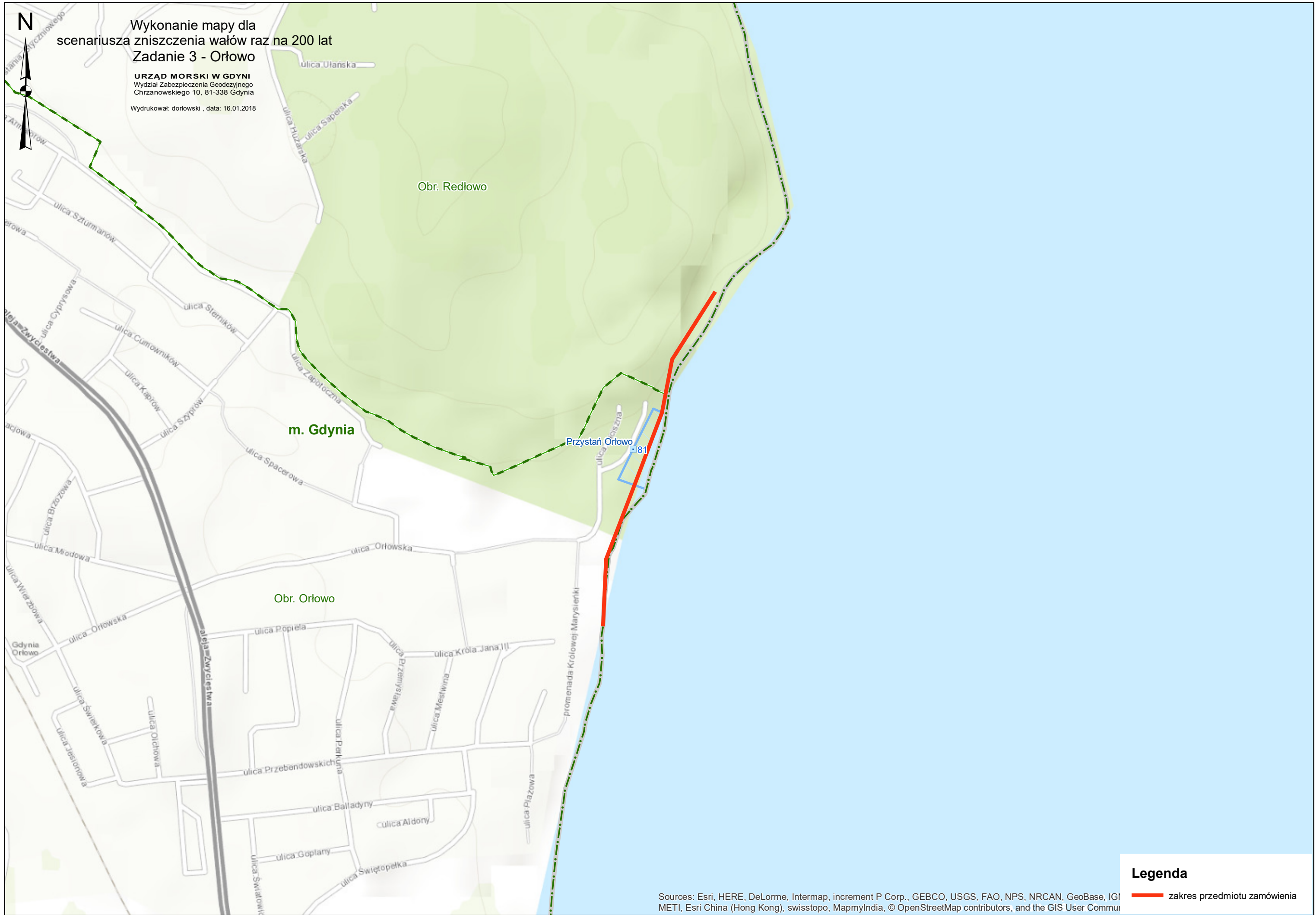
**Legenda**  
— zakres przedmiotu zamówienia

Sources: Esri, HERE, DeLorme, Intermap, increment P Corp., GEBCO, USGS, FAO, NPS, NRCAN, GeoBase, IGI, METI, Esri China (Hong Kong), swisstopo, MapmyIndia, © OpenStreetMap contributors, and the GIS User Community




Wykonanie mapy dla  
scenariusza zniszczenia wałów raz na 200 lat  
Zadanie 3 - Orłowo

URZĄD MORSKI W GDYNI  
Wydział Zabezpieczenia Geodezyjnego  
Chrzanowskiego 10, 81-338 Gdynia  
Wydrukował: dorłowski, data: 16.01.2018



**Legenda**

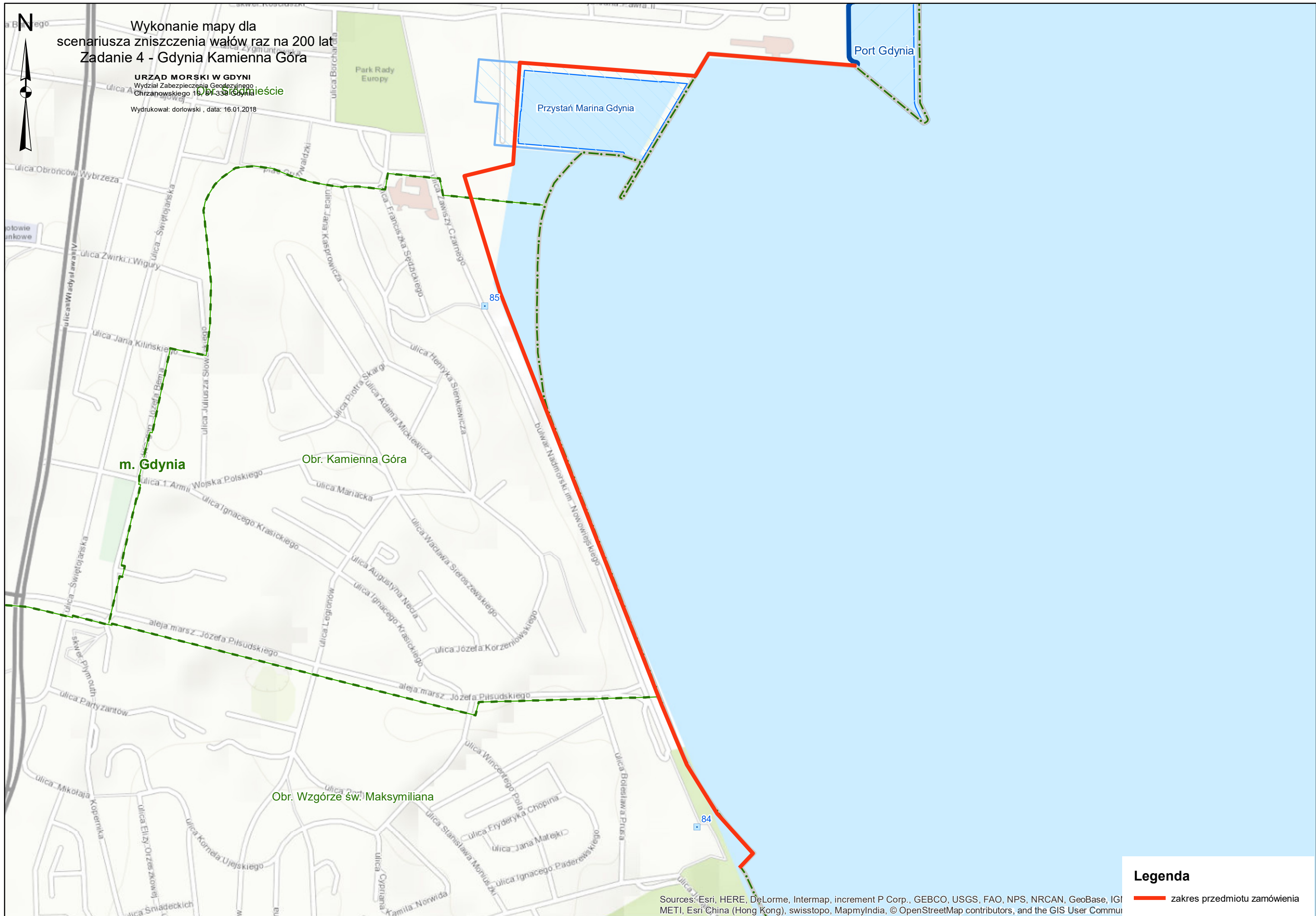
 zakres przedmiotu zamówienia

Sources: Esri, HERE, DeLorme, Intermap, increment P Corp., GEBCO, USGS, FAO, NPS, NRCAN, GeoBase, IGI, METI, Esri China (Hong Kong), swisstopo, MapmyIndia, © OpenStreetMap contributors, and the GIS User Commu

Wykonanie mapy dla  
scenariusza zniszczenia wałów raz na 200 lat  
Zadanie 4 - Gdynia Kamienna Góra

URZĄD MORSKI W GDYNI  
Wydział Zabezpieczenia Geodezyjnego  
Chrześcijańskiego 15, 81-338 Gdynia

Wydrukował: dorłowski, data: 16.01.2018



Port Gdynia

Przystań Marina Gdynia

m. Gdynia

Obr. Kamienna Góra

Obr. Wzgórze św. Maksymiliana

Legenda

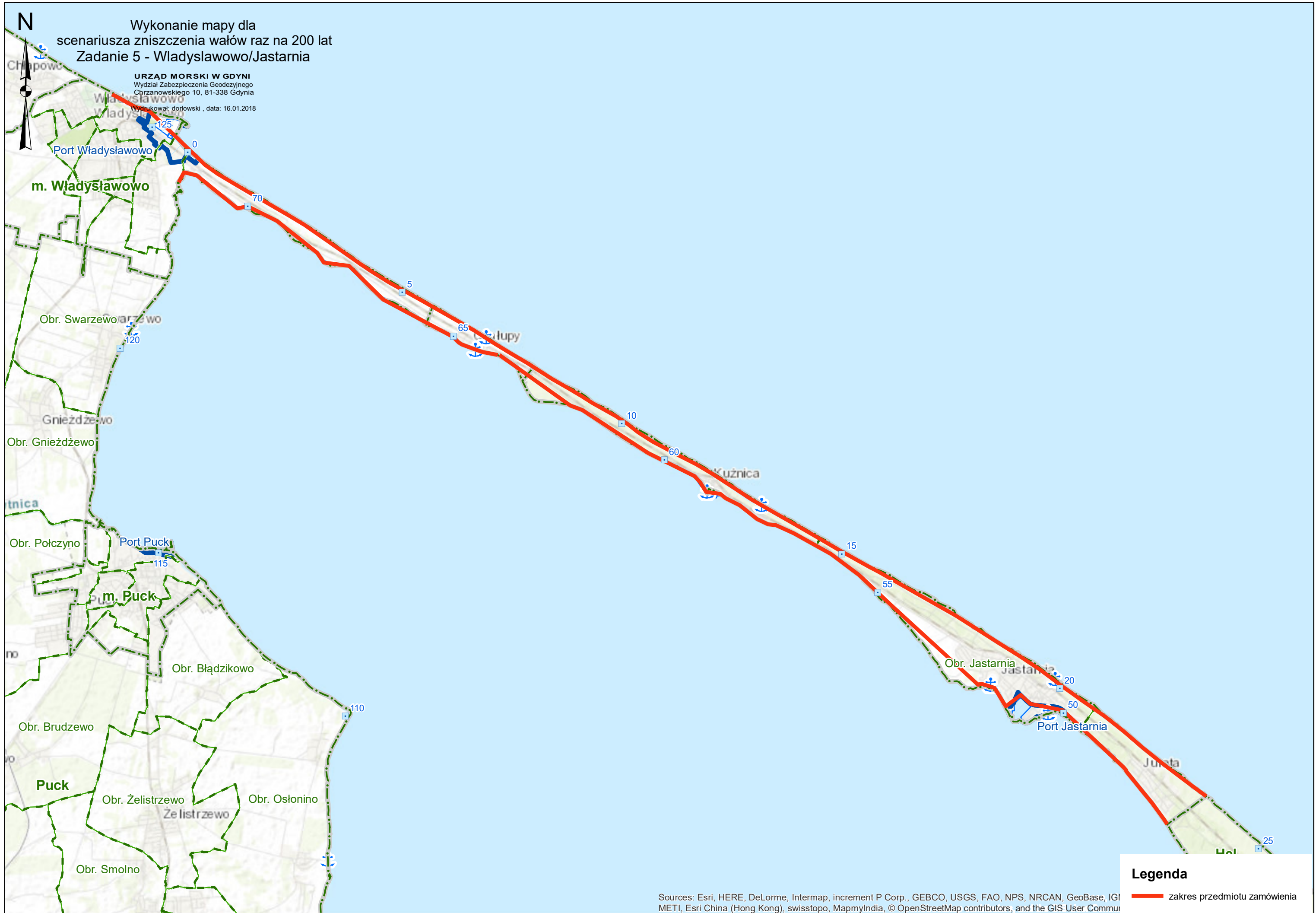
— zakres przedmiotu zamówienia

Sources: Esri, HERE, DeLorme, Intermap, increment P Corp., GEBCO, USGS, FAO, NPS, NRCAN, GeoBase, IGI, METI, Esri China (Hong Kong), swisstopo, MapmyIndia, © OpenStreetMap contributors, and the GIS User Commu

N

# Wykonanie mapy dla scenariusza zniszczenia wałów raz na 200 lat Zadanie 5 - Władysławowo/Jastarnia

URZĄD MORSKI W GDYNI  
Wydział Zabezpieczenia Geodezyjnego  
Czarnańskiego 10, 81-338 Gdynia  
Wydrukował: dorłowski, data: 16.01.2018



**Legenda**

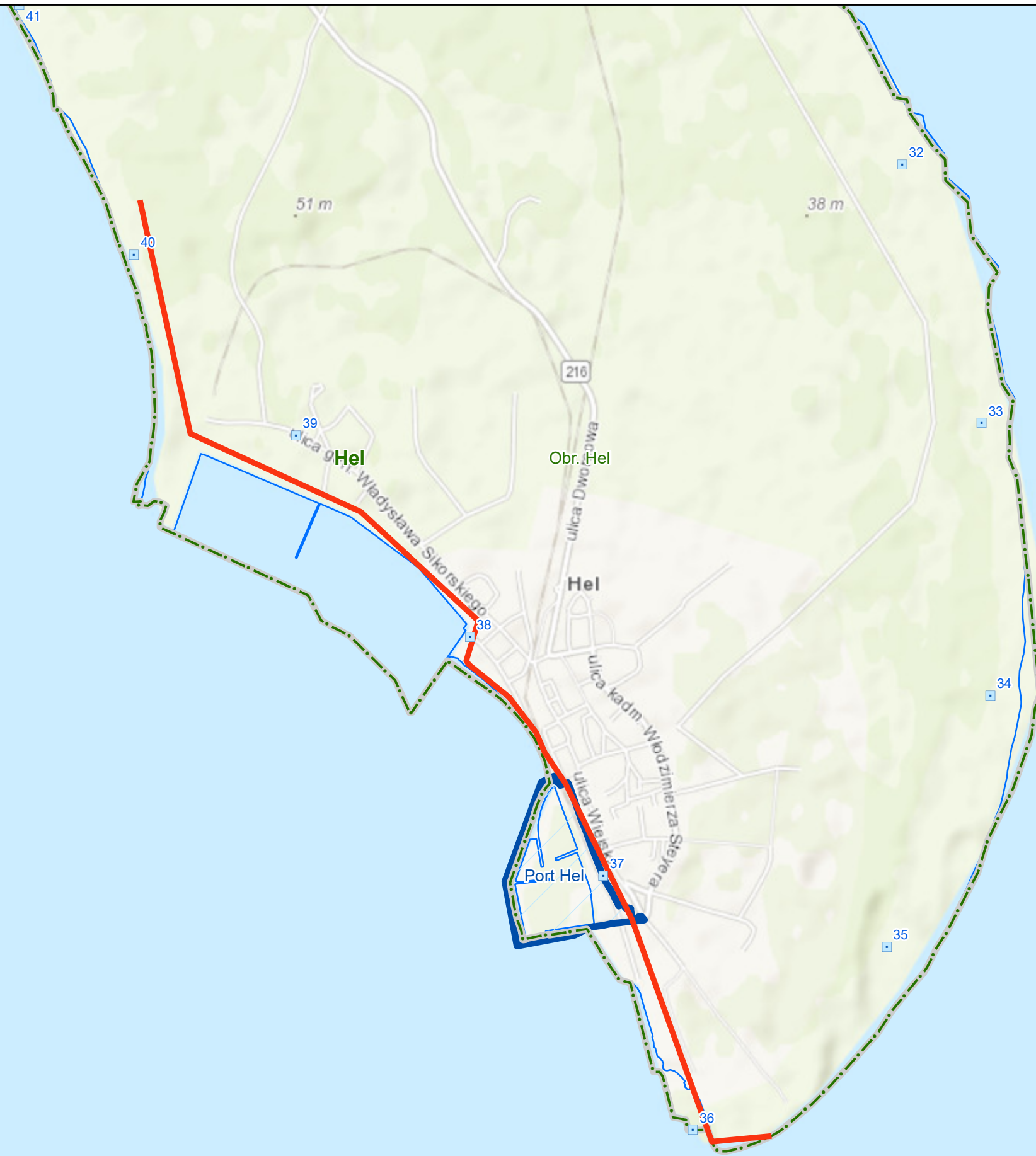
— zakres przedmiotu zamówienia

Sources: Esri, HERE, DeLorme, Intermap, increment P Corp., GEBCO, USGS, FAO, NPS, NRCAN, GeoBase, IGI, METI, Esri China (Hong Kong), swisstopo, MapmyIndia, © OpenStreetMap contributors, and the GIS User Commu



Wykonanie mapy dla  
scenariusza zniszczenia wałów raz na 200 lat  
Zadanie 6 - Hel

URZĄD MORSKI W GDYNI  
Wydział Zabezpieczenia Geodezyjnego  
Chrzanowskiego 10, 81-338 Gdynia  
Wydrukował: dorłowski , data: 16.01.2018



**Legenda**  
— zakres przedmiotu zamówienia