

Poszukiwanie, rozpoznawanie i wydobywanie surowców w PZPPOM

Jacek Zaucha

Magdalena Matczak

Zespół Projektowy Planu
Konsorcjum IMG i MIR



Unia Europejska
Europejski Fundusz Społeczny



Projekt planu
zagospodarowania przestrzennego
Polskich Obszarów Morskich
w skali 1:200 000

Szybkie PRZYPOMNIENIE



ZAŁOŻENIA PLANU (1)

GŁÓWNYM CELEM jest stworzenie narzędzia (planu) dla koordynacji funkcjonalnej i terytorialnej różnorodnych działań przestrzennych, w szczególności realizacji przedsięwzięć inwestycyjnych na obszarach morskich w sposób zrównoważony, tj.:

- aby zapewnić efektywne wykorzystanie ich cech, zasobów i właściwości dla różnych celów społecznych i gospodarczych;
- ograniczyć konflikty między użytkownikami oraz z otoczeniem;
- zapewnić trwałość nieodnawialnych zasobów i procesów przyrodniczych w perspektywie obecnego i kolejnych pokoleń.



ZAŁOŻENIA PLANU (2)

- Plan pozwoli na osiągnięcie celów wynikających z dokumentów strategicznych obowiązujących w Polsce.
- Plan ma zostawić jak najwięcej przestrzeni przyszłym pokoleniom do wykorzystania.
- Plan ma chronić najbardziej cenne i unikalne zasoby przestrzenne przed niemożnością ich wykorzystania w przyszłości.



PZPPOM 1:200 000

- rezerwuje przestrzeń dla pewnych funkcji;
- nie przesądza czy ostatecznie dana funkcja w danym miejscu się pojawi - to wynika z decyzji podmiotów gospodarczych;
- nie powstaje w pustce prawnej - musi brać pod uwagę istniejące przepisy, umowy międzynarodowe i pewne podstawowe zasady jak np. to, że prawo nie działa wstecz.



PZPPOM wersja „0”

- wstępny podział akwenów o określonych funkcjach podstawowych i dopuszczalnych,
- analiza synergii i konfliktów na wydzielonych akwenach,
- analizę zakazów i nakazów wynikających z przepisów odrębnych.

PZPPOM wersja „1” (styczeń – kwiecień 2018)

- podział obszaru morskiego na akweny o określonym przeznaczeniu oraz określenie funkcji podstawowych i dopuszczalnych poszczególnych akwenów,
- zakazy lub ograniczenia korzystania z poszczególnych akwenów,
- możliwe kierunki zagospodarowania poszczególnych akwenów,
- alternatywne rozmieszczenia wybranych przedsięwzięć (warianty),
- rozmieszczenia inwestycji celu publicznego,
- kierunki rozwoju transportu i infrastruktury technicznej,
- obszary i warunki:
 - ochrony środowiska i dziedzictwa kulturowego,
 - uprawiania rybołówstwa i akwakultury,
 - pozyskiwania energii odnawialnej,
 - poszukiwania, rozpoznawania złóż kopalin oraz wydobywania kopalin ze złóż
- planu musi zawierać ustalenia wiążące samorządy województw oraz gminy





- Przystąpienie do projektu planu – **2.08.2016**
- Pierwsze spotkanie międzynarodowe (SM1) – 18-19.10.2016 r.
- Uzgodnienie zakresu Prognozy OŚ
- Zebranie danych do projektu planu i prognozy
- Pierwsze spotkanie konsultacyjne (SK1) – 8.03.2017
- Opracowanie wstępnego projektu planu i prognozy (v.0)
- **Drugie spotkanie konsultacyjne krajowe (SK2) - 4.10.2017** i międzynarodowe (SM2) – 6-7.11.2017
- Opracowanie projektu planu i prognozy do uzgodnień i konsultacji (v.1) – I kwartał 2018 r.
- Wystąpienie o opinie i uzgodnienia do projektu planu z prognozą
- Wyłożenie projektu planu z prognozą; **trzecie spotkanie konsultacyjne (SK3)** – połowa 2018 r.
- Opracowanie projektu planu z prognozą uwzględniającego opinie, uzgodnienia oraz wnioski z SK3 (v.2)
- Ponowne uzgodnienia; przedstawienie projektu planu ministrowi ds. rozwoju reg. oraz ministrowi ds. budownictwa, planowania i zagospodarowania oraz mieszkalnictwa; przekazanie informacji do GDOŚ
- Opracowanie projektu planu z prognozą uwzględniającego ponowne uzgodnienia (v.3)
- Trzecie spotkanie międzynarodowe (SM3) i **Czwarte spotkanie konsultacyjne (SK4)** - II kwartał 2019 r.
- Zakończenie prac nad projektem planu – **połowa 2019 r.**





K - obszary przeznaczone na poszukiwanie, rozpoznanie i wydobycie surowców ze złóż

- Uwzględnienie (ochrona) złóż
- Uwzględnienie wydobycia R&G
- Uwzględnienie wydobycia kruszyw



Ustawa Prawo geologiczne i górnictwo

(Dz. U. z 2015 r. poz. 196, 1272, 1505, z 2016 r. poz. 266, 542, 544, 566.):

- określa zasady i warunki podejmowania, wykonywania oraz zakończenia działalności w zakresie: prac geologicznych; wydobywania kopalin ze złóż; podziemnego bezzbiornikowego magazynowania substancji; podziemnego składowania odpadów; podziemnego składowania dwutlenku węgla w celu przeprowadzenia projektu demonstracyjnego wychwytu i składowania dwutlenku węgla;
- stanowi, że własnością górnictw są objęte części górotworu położone poza granicami przestrzennymi nieruchomości gruntowej, w szczególności znajdujące się w granicach obszarów morskich Rzeczypospolitej Polskiej.



Ustawa Prawo geologiczne i górnictwo

(Dz. U. z 2015 r. poz. 196, 1272, 1505, z 2016 r. poz. 266, 542, 544, 566.):

- decyzje wydawane na podstawie ustawy, które dotyczą morskich wód wewnętrznych i morza terytorialnego oraz pasa nadbrzeżnego, wymagają uzgodnienia z dyrektorem właściwego urzędu morskiego;
- decyzje wydawane na podstawie ustawy, które dotyczą wyłącznej strefy ekonomicznej, wymagają uzgodnienia z ministrem właściwym do spraw gospodarki morskiej.



Ustawa Prawo geologiczne i górnictwo

(Dz. U. z 2015 r. poz. 196, 1272, 1505, z 2016 r. poz. 266, 542, 544, 566.):

Art. 95.

1. Udokumentowane złoża kopalin (...) a także udokumentowane kompleksy podziemnego składowania dwutlenku węgla, w celu ich ochrony ujawnia się w studiach uwarunkowań i kierunków zagospodarowania przestrzennego gmin, miejscowych planach zagospodarowania przestrzennego oraz planach zagospodarowania przestrzennego województwa.

Art. 104.

1. Obszary i tereny górnicze uwzględnia się w studium uwarunkowań i kierunków zagospodarowania przestrzennego gminy oraz w miejscowym planie zagospodarowania przestrzennego.

2. Jeżeli w wyniku zamierzonej działalności określonej w koncesji przewiduje się istotne skutki dla środowiska, dla terenu górniczego bądź jego fragmentu **można sporządzić** miejscowy plan zagospodarowania przestrzennego, na podstawie przepisów o zagospodarowaniu przestrzennym.



Ustawa Prawo geologiczne i górnictwo

(Dz. U. z 2015 r. poz. 196, 1272, 1505, z 2016 r. poz. 266, 542, 544, 566.):

Art. 104.

4. Plan, o którym mowa w ust. 2, niezależnie od wymagań określonych odrębnymi przepisami, powinien zapewniać integrację wszelkich działań podejmowanych w granicach terenu górnictwa w celu:

- 1) wykonania działalności określonej w koncesji;
- 2) zapewnienia bezpieczeństwa powszechnego;
- 3) ochrony środowiska, w tym obiektów budowlanych.

5. Plan, o którym mowa w ust. 2, może w szczególności określić:

- 1) obiekty lub obszary, dla których wyznacza się filar ochronny, w granicach którego ruch zakładu górnictwa może być zabroniony bądź może być dozwolony tylko w sposób zapewniający należyłą ochronę tych obiektów lub obszarów;
- 2) obszary wyłączone z zabudowy bądź takie, w granicach których zabudowa jest dozwolona tylko po spełnieniu odpowiednich wymagań; koszt spełnienia tych wymagań ponosi przedsiębiorca.



W planie zagospodarowania przestrzennego polskich obszarów morskich lub ich części:

- ujawnia się rozmieszczenie obszarów występowania złóż kopalin udokumentowanych lub potwierdzonych wstępnymi badaniami i informacjami zamieszczonymi na mapach geologicznych oraz rozmieszczenie obszarów górniczych objętych wskazanymi wyżej koncesjami – w uwarunkowaniach do planu i informacji o akwenie;
- uwzględnia się wydane koncesje wydobywcze dotyczące obszaru morskiego objętego planem nadając im funkcję priorytetową K (lub w niektórych przypadkach - dopuszczalną)
- chroni się złoża nie przeznaczając tych obszarów pod „trwałą zabudowę”.





Analiza Uwarunkowań Zagospodarowania
Przestrzennego Polskich Obszarów Morskich

CZĘŚĆ II

Uwarunkowania Oceanograficzne
i Przyrodnicze



Adres e-mail: [brak danych]
Adres pocztowy: [brak danych]
Adres: [brak danych]
Adres telefonu: [brak danych]

24
12.10.2017

URZĄD MORSKI W GDYNI
Kancelaria Ogólna
11.10.2017
Nr. 05-1/2017 (pek)

Urząd Morski w Gdyni
ul. Chrzanowskiego 10
81-338 Gdynia

Wniosek

do projektu planu zagospodarowania przestrzennego polskich obszarów
morskich w skali 1 : 200 000

Wniosek w sprawie planu zagospodarowania przestrzennego obszarów morskich
dotyczący wydobyciu kopaliny – kruszywa naturalnego ze złoża

Dotychczasowe uwzględnienie w procesie:

Instytut Geologiczny
Instytut Badawczy

Centralna Baza Danych Geologicznych



Centralna Baza Danych Geologicznych

Centralna Baza Danych Geologicznych



Ministerstwo
Środowiska

RSS EN BIP STRONA ARCHIWALNA

Aktualności

O ministerstwie

Puszcza Białowieska

Środowisko

Kontakt

wyszukaj

Strona główna | Środowisko | Geologia | [Koncesje geologiczne](#)

Postępowanie
kwalifikacyjne

Postępowania
koncesyjne

Koncesje i wnioski
koncesyjne

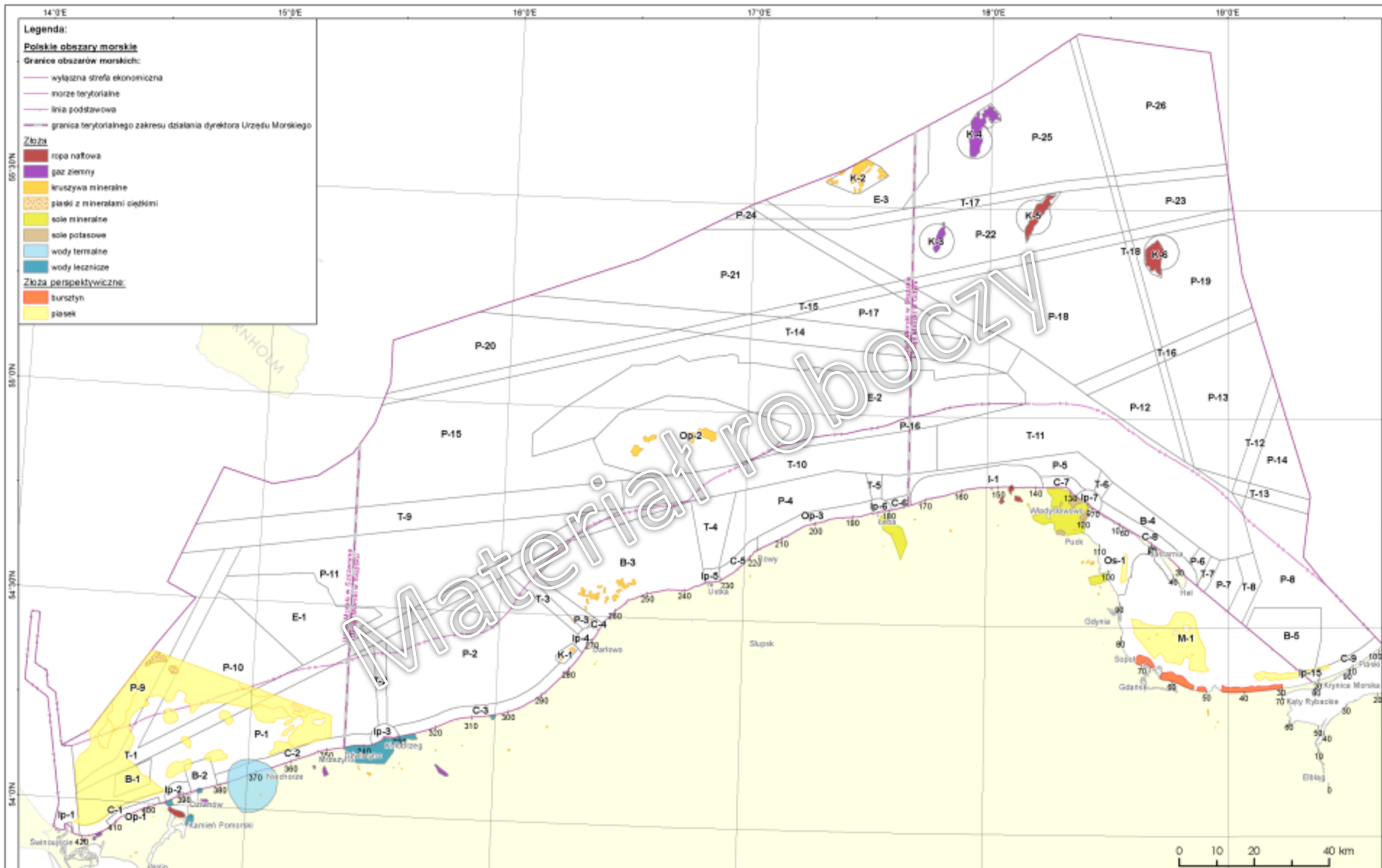
Poszukiwania ropy i
gazu

KONCESJE GEOLOGICZNE

W tym dziale znajdują się zasady związane z postępowaniem kwalifikacyjnym i koncesyjnym oraz używane także informacje na temat udzielonych koncesji i wniosków koncesyjnych złożonych do Ministra Środowiska.

Więcej przydatnych informacji można znaleźć w działach [Komunikaty](#), [obwieszczenia](#), [ogłoszenia](#) itp. [przedsiębiorców](#).

UWAGA: Dział dotyczący koncesji geologicznych jest obecnie aktualizowany. W przypadku gdyby nie



- Legenda:**
- Polskie obszary morskie**
- Granice obszarów morskich:**
- wyłączna strefa ekonomiczna
 - morze terytorialne
 - linia podstawowa
 - granica terytorialnego zakresu działania dyrektora Urzędu Morskiego
- Złóża**
- ropa naftowa
 - gaz ziemny
 - kruszywa mineralne
 - piaski z minerałami ciężkimi
 - sole mineralne
 - sole potasowe
 - wody termalne
 - wody lecznicze
- Złóża perspektywiczne**
- tursztyń
 - piasek

Złoża kopalin na tle wydzieleń v.0

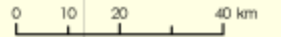
(Projekt - wersja v.0 podwydzielenia akwenów)

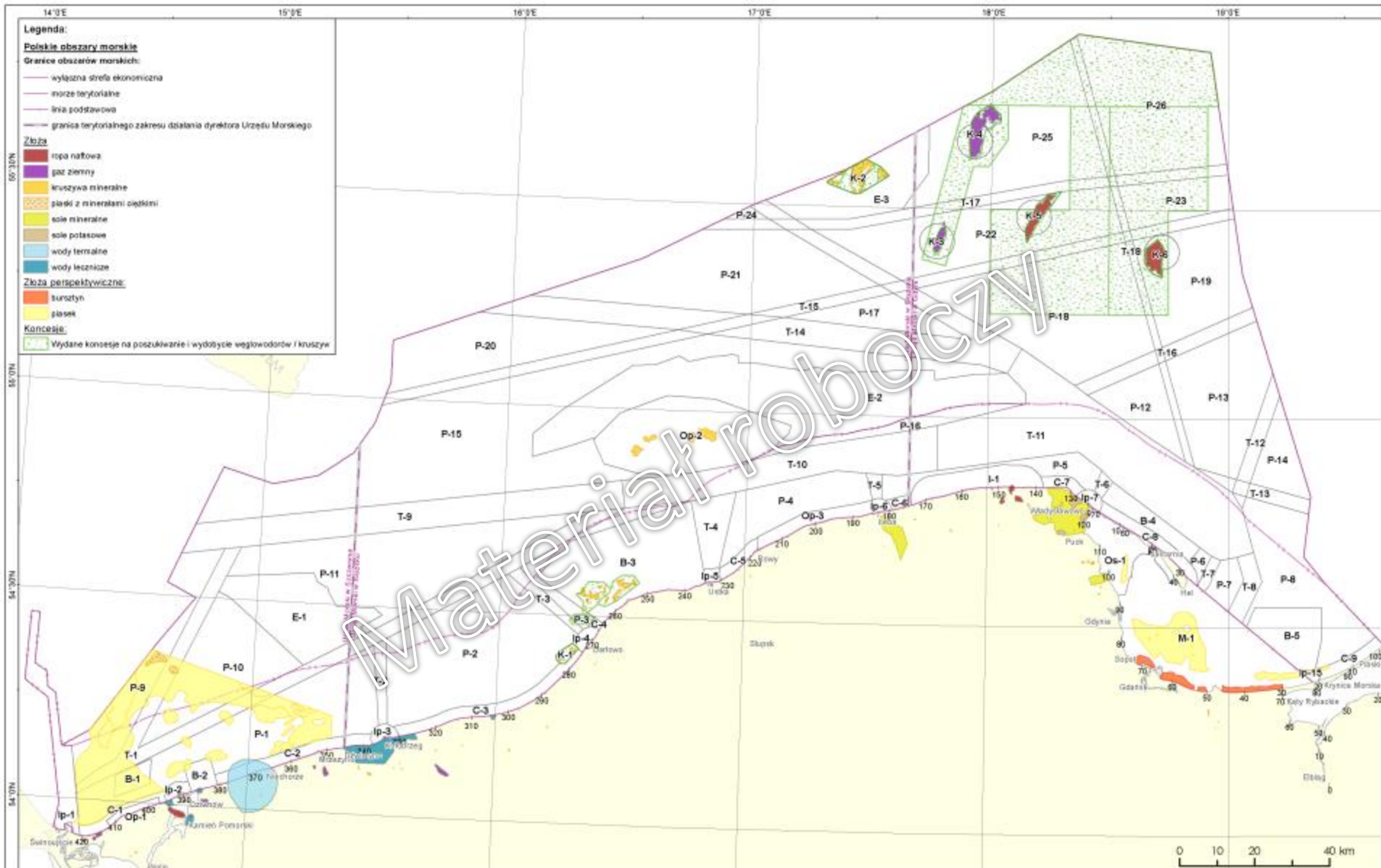
Projekt Planu Zagospodarowania Przestrzennego
Polskich Obszarów Morskich

Mape wypracowano na podstawie danych dotychczasowych w ramach
przygotowania Projektu Planu oraz danych własnych Wykonawcy

Utworzone w PL 9802
Dzielnik obrotowa: 97000

Opisane: październik 2017 r.





Złoża kopalin na tle wydziałów v.0 i wydanych koncesji

(Projekt - wersja v.0 podwydziałenia akwenów)

Projekt Planu Zagospodarowania Przestrzennego
Polskich Obszarów Morskich

Mając na uwadze cel oddziaływania na środowisko w ramach
przygotowania Planu, dla obszaru w/w wydziału:

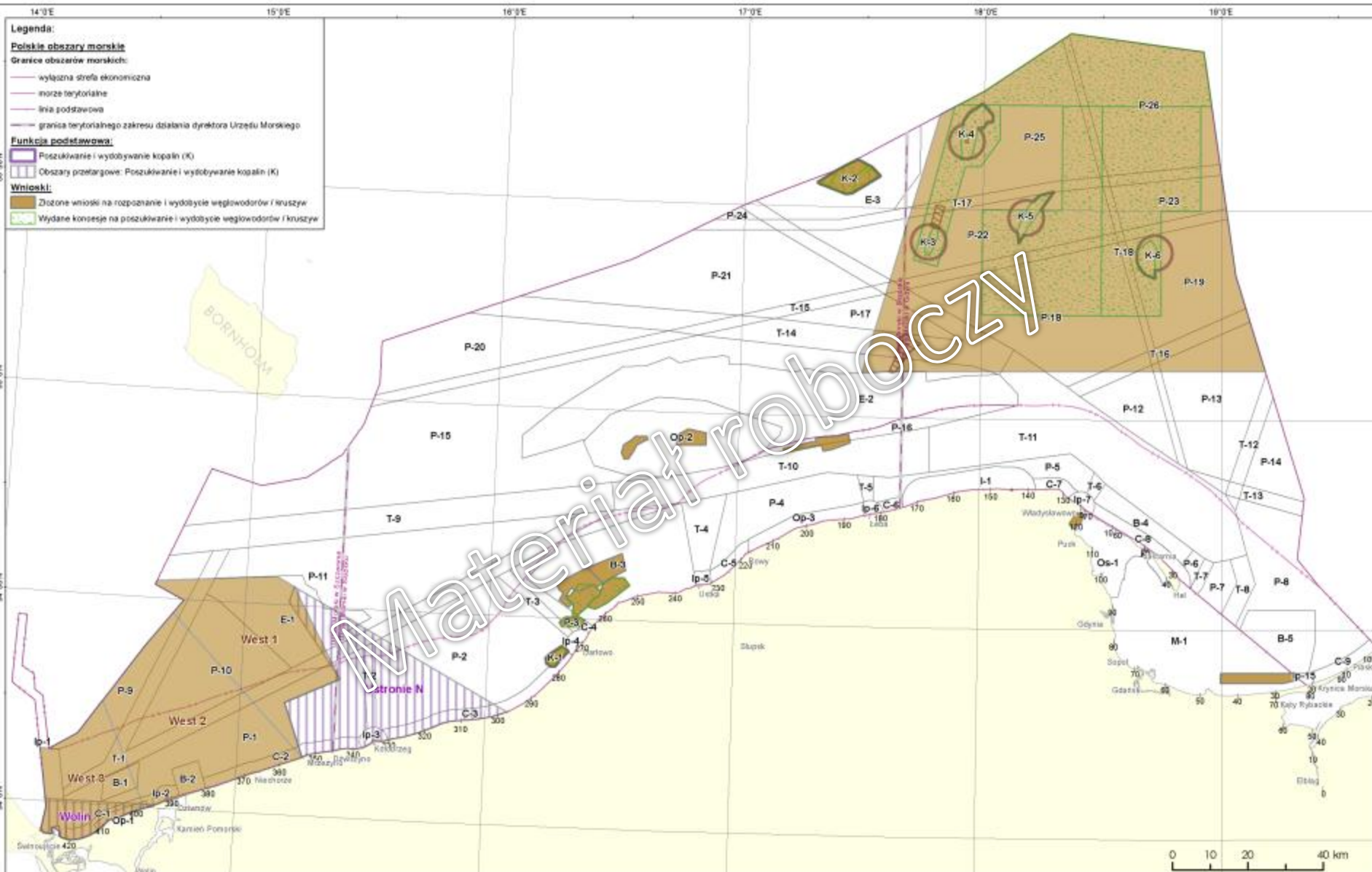
Utworzone: PL 1802
Opis: 01-01-01-01

Opracowanie: październik 2017 r.



obszar	typ obszaru	ograniczenie/dopuszczenia	obowiązuje do
złoże „Południowa Ławica Środkowa – Bałtyk Południowy”	koncesja nr 3/2006	funkcja wiodąca – wydobywanie kruszywa	15.11.2031
złoże „Zatoka Koszalińska” (pola złożowe oznaczone numerami: I, II, III, IV, X, XIII, XIV, XV, XVI, XVII)	koncesja nr 3/2015		6.11.2040
złoże „Zatoka Koszalińska” (pola złożowe oznaczone numerami: V, VI, VII, VIII, IX, XI, XII)	koncesja nr 1/2016		26.02.2041
złoże piasku „Zatoka Gdańska”	projekt robót geologicznych	poszukiwania i rozpoznania złoża	19.12.2017
Obszar Gotlandia	koncesja nr 36/2001/Ł	Poszukiwanie, rozpoznawanie i wydobywanie węglowodorów	do 2047
Obszar Rozewie	koncesja nr 38/2001/Ł		do 2047
Obszar Łeba	koncesja nr 37/2001/Ł		do 2047
złoże B3	koncesja nr 108/94	wydobycie węglowodorów	29.07.2026
złoże B4,	koncesja nr 6/2007		11.05.2032
złoże B6,	koncesja nr 2/2006		07.11.2032
złoże B8	koncesja nr 1/2006		05.09.2031
Ustronie	obszar przetargowy	przeprowadzenie przetargów dotyczących udzielenia koncesji na poszukiwanie, rozpoznawanie złóż oraz wydobywanie węglowodorów ze złóż	ogłoszony w 2016
Wolin	obszar przetargowy		głoszony w 2015
okolice Trzęsacza	koncesja nr 1/2015	wydobywanie wód termalnych z utworów jury dolnej	18.3.2035
Zbiornik kambryjski w wyłącznej strefie ekonomicznej RP	rozporządzenie Ministra Środowiska z dnia 3 września 2014 (Dz. U. poz.1272)	dopuszcza się lokalizowanie kompleksu podziemnego składowania dwutlenku węgla	bezterminowo





- Legenda:**
- Polskie obszary morskie**
- Granice obszarów morskich:**
- wyłozna strefa ekonomiczna
 - morze terytorialne
 - linia podstawowa
 - granica terytorialnego zakresu działania dyrektora Urzędu Morskiego
- Funkcja podstawowa:**
- Poszukiwanie i wydobywanie kopalin (K)
 - Obszary przetargowe: Poszukiwanie i wydobywanie kopalin (K)
- Wnioski:**
- Złożone wnioski na rozpoznanie i wydobywanie węglowodorów / kruszyc
 - Wydane koncesje na poszukiwanie i wydobywanie węglowodorów / kruszyc

Projekt Planu Zagospodarowania Przestrzennego
Polskich Obszarów Morskich

Mając na uwadze cel podziału danych obszarowych w tenach
projektowania Planu oraz dozwolonych Wykazów:

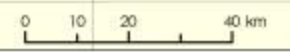
Utworzenie PL 1802
Dane: obywatel, GP00

Wydawca:
MIR
Morski Instytut Rybacki

Opracowanie: październik 2017 r.

Poszukiwanie i wydobywanie kopalin ze złóż (K)

(Projekt - wersja v.0 podwydzielenia akwenów)



Fundusze Europejskie
Ministerstwo Infrastruktury i Transportu

Unia Europejska
Europejski Fundusz Regionalny

MCMZS
Ministerstwo Morskich i Rybackich Zasiadów
i Rybackich Zasiadów

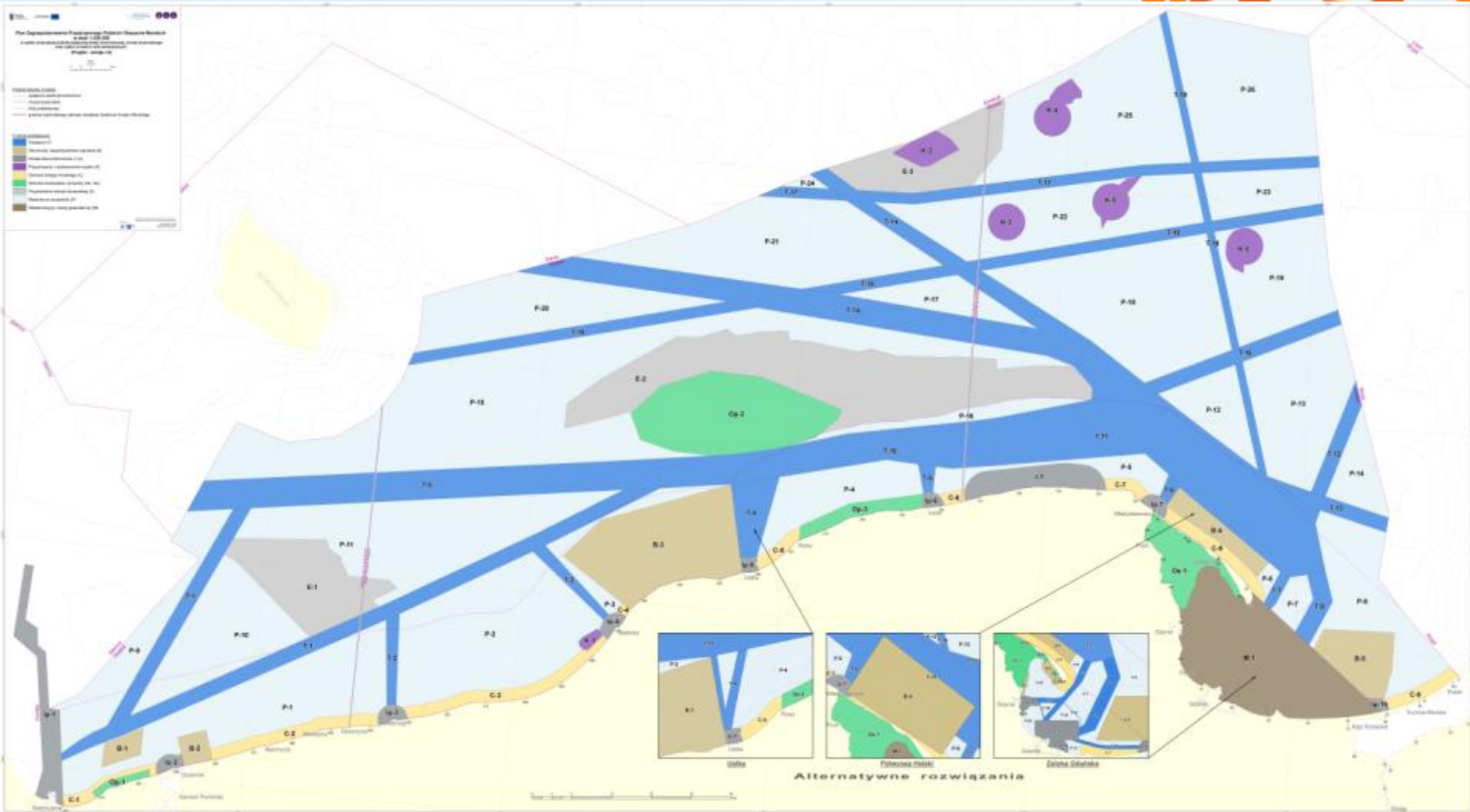
Plan Odbudowy Przewodów Wodociągów Obszar Budowlany
 w ramach projektu: **„Odbudowa i modernizacja infrastruktury wodociągowej w miejscowości Stupsk”**
 Projekt: **Stupsk-OA**

Legenda:

- Linie wodociągowe
- Linie energetyczne
- Linie telekomunikacyjne
- Linie gazowe

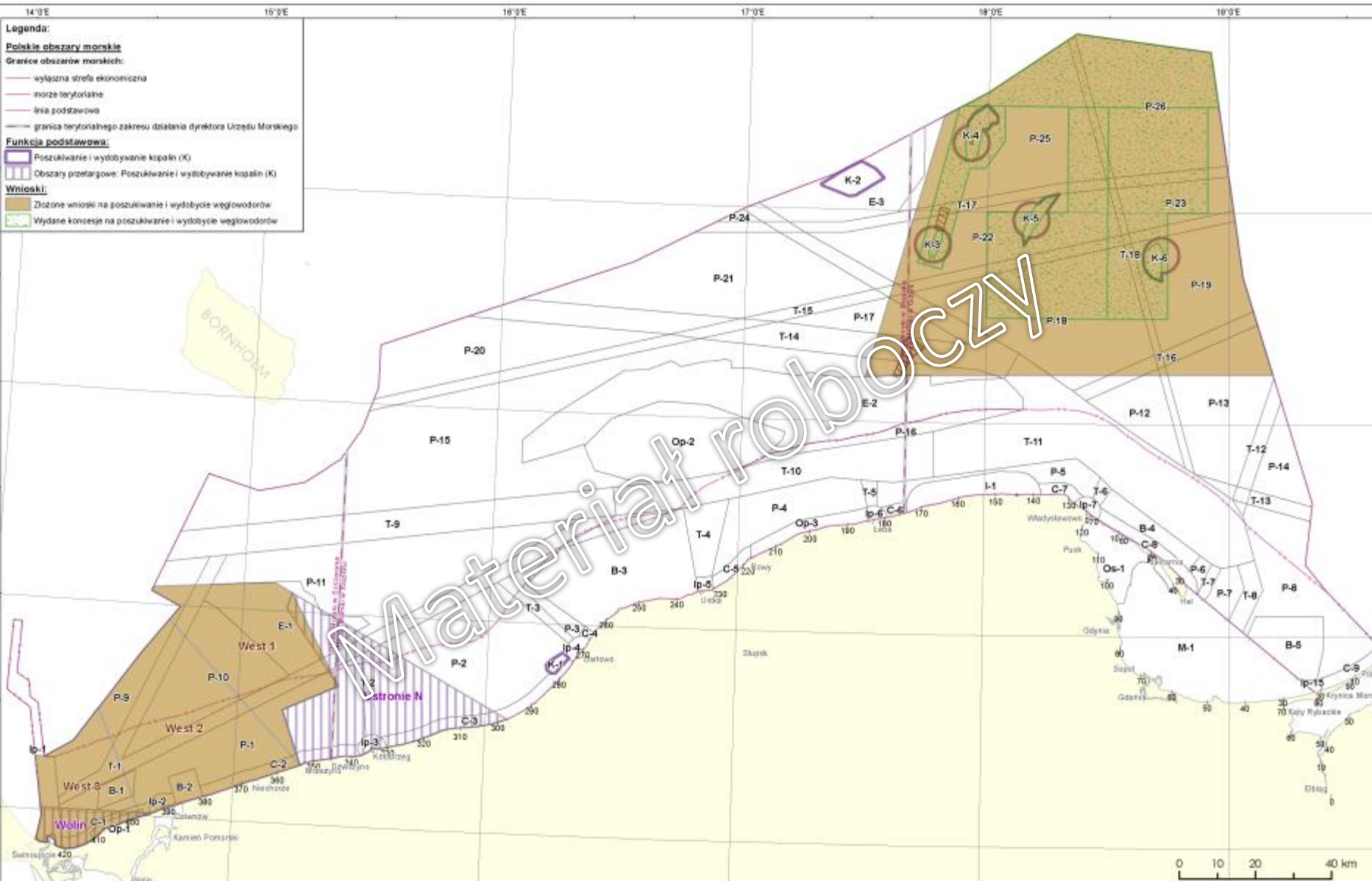
Warianty:

- Wariant podstawowy
- Wariant z rezerwowymi
- Wariant z rezerwowymi i z rezerwowymi
- Wariant z rezerwowymi i z rezerwowymi
- Wariant z rezerwowymi i z rezerwowymi
- Wariant z rezerwowymi i z rezerwowymi
- Wariant z rezerwowymi i z rezerwowymi
- Wariant z rezerwowymi i z rezerwowymi



Alternatywne rozwiązania





- Legenda:**
- Polskie obszary morskie**
- Granice obszarów morskich:**
- wyłączna strefa ekonomiczna
 - morze terytorialne
 - linia podstawowa
 - granica terytorialnego zakresu działania dyrektora Urzędu Morskiego
- Funkcja podstawowa:**
- Poszukiwanie i wydobywanie kopalin (K)
 - Obszary przetargowe: Poszukiwanie i wydobywanie kopalin (K)
- Wnioski:**
- Złożone wnioski na poszukiwanie i wydobywanie węglowodorów
 - Wydane koncesje na poszukiwanie i wydobywanie węglowodorów

**Projekt Planu Zagospodarowania Przestrzennego
Polskich Obszarów Morskich**

Mając na uwadze cel polityki energetycznej w latach 2014-2020, określonej w Strategii Energetycznej dla Polski, wypracowano Projekt Planu Zagospodarowania Przestrzennego Polskich Obszarów Morskich.

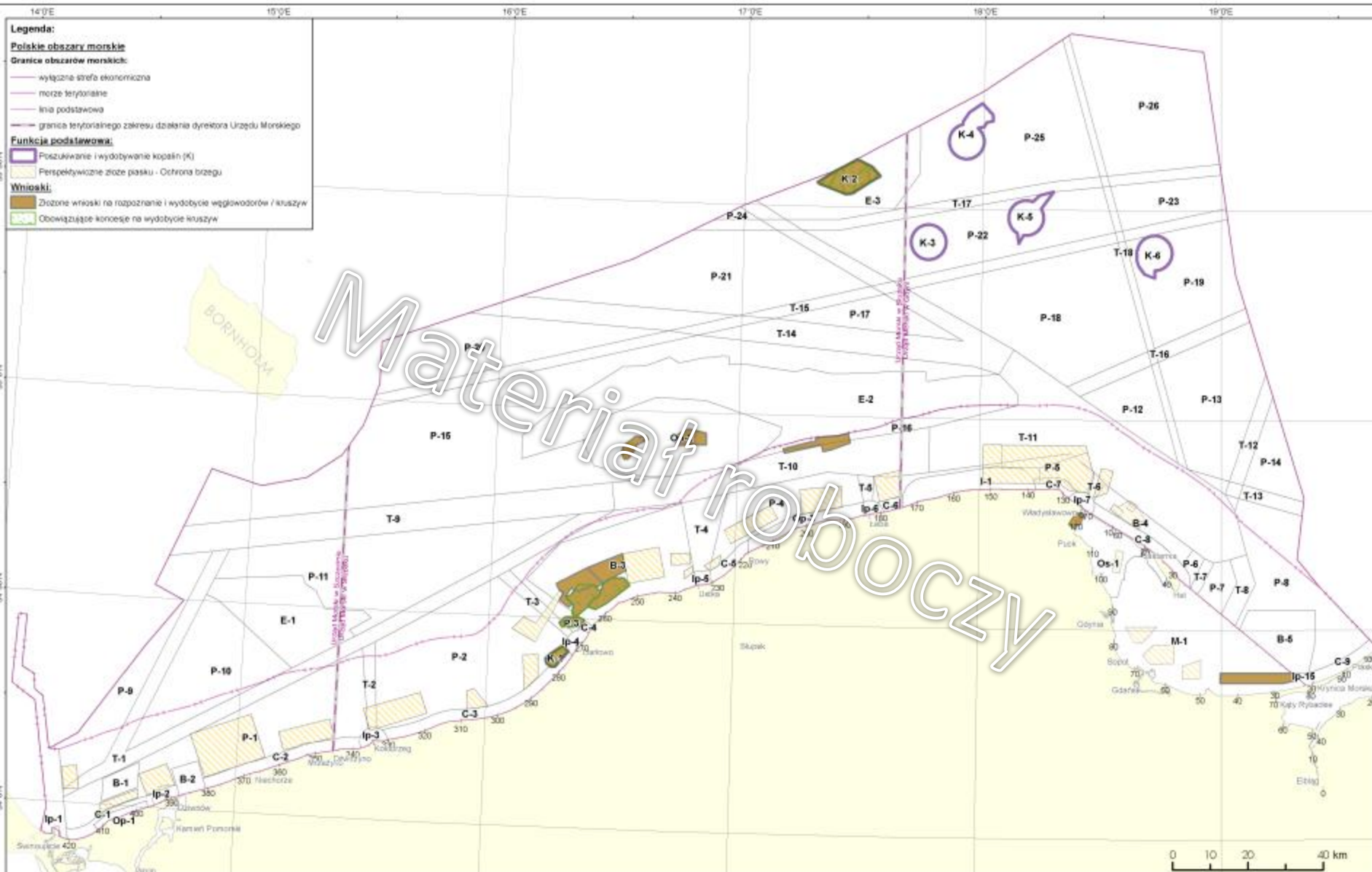
Układanek: PL 800
Data: 05.05.2017

Opublikowano: październik 2017 r.

Poszukiwanie i wydobywanie kopalin ze złóż (K) - Węglowodory

(Projekt - wersja v.0 podwydzielenia akwenów)





- Legenda:**
- Polskie obszary morskie**
- Granice obszarów morskich:**
- wyłączone strefa ekonomiczna
 - morze terytorialne
 - linia podstawowa
 - granica terytorialnego zakresu działania dyrektora Urzędu Morskiego
- Funkcje podstawowa:**
- Poszukiwanie i wydobywanie kopalin (K)
 - Perspektywiczne złoża piasku - Ochrona brzozy
- Wnioski:**
- Złożone wnioski na rozpoznanie i wydobywanie węglowodorów / kruszów
 - Obowiązujące koncepcje na wydobywanie kruszów

Projekt Planu Zagospodarowania Przestrzennego
Polskich Obszarów Morskich

Mając na uwadze nie doświadczenia w sferach
przygotowania Planu oraz danych oświadczeń Wykonawcy

Układanie: PL-160
Dane źródłowe: GRSB

Opracowanie: październik 2017 r.

Poszukiwanie i wydobywanie kopalin ze złóż (K) - Kroszyna

(Projekt - wersja v.0 podwydzielenia akwenów)

Europejski Fundusz Regionalny
Unia Europejska
Europejski Fundusz Morski i Rybacki

MGMZS
Maritime Office of the Baltic Sea

Wydobycie (węglowodory) – inne użytkowania



	Istota konfliktu
v. Ochrona brzegów	badania inwazyjne oraz posadawianie konstrukcji wydobywczych może pogorszyć stan systemu ochrony brzegu doprowadzając do wzmożenia erozji brzegu.
v. Turystyka	posadawianie konstrukcji wydobywczych w strefie przybrzeżnej może pogorszyć warunki rozwoju turystyki w gminach nadmorskich, zaburzając walory krajobrazowe i wzmagając zagrożenie zanieczyszczeniem substancjami ropopochodnymi w razie kolizji.
v. Transport	Obszar objęty wnioskiem na potencjalne wydobywanie węglowodorów – prace poszukiwawcze /eksploatacja mogą utrudnić żeglugę
v. Obszar portowy	Obszar przetargowy na poszukiwanie i wydobywanie kopalin – Wolin, WEST obejmuje obszar podejścia do portu i port zewnętrzny w Świnoujściu a prace poszukiwawcze mogą w pewnych sytuacjach utrudnić dostęp do portu.
v. Rybołówstwo i żegluga	Posadowienie platformy wydobywczej wykluczy obszar z żeglugi i rybołówstwa.



Wydobycie (węglowodory) – przyroda



	Istota konfliktu
Poszukiwanie, rozpoznawanie złóż kopalin oraz wydobywanie kopalin ze złóż (węglowodory)	<p>Obszary objęte wnioskami na potencjalne rozpoznanie i wydobywanie węglowodorów (jak obszar West 2, 3, obszar przetargowy WOLIN) są równocześnie objęte ochroną w ramach sieci Natura 2000 ze względu na walory siedliskowe i ptasie. Prace poszukiwawcze i ew. wydobywcze mogą wpływać negatywnie na zasoby ryb przemysłowych i morświna, przepłaszając z obszaru, na którym zostało odnotowane jego zagęszczenie w okresie wychowu młodych.</p> <p>Obszar EAST – sąsiedztwo obszarów występowania morświna, szczególnie w okresie wychowu młodych.</p>
Platformy wydobywcze	<p>Wydobycie może stwarzać zagrożenie dla środowiska morskiego w wypadku kolizji morskiej (np. rozlewy oleju). Wydobycie kondensatu gazowego może stwarzać zagrożenie dla środowiska morskiego w wypadku kolizji.</p>



Wydobycie (kruszywa) – inne użytkowania



	Istota konfliktu
v. Obronność państwa	W akwencie przeznaczonym pod wydobycie kruszywa zlokalizowany jest poligon MW, uruchomienie wydobywania może powodować czasowe utrudnienia w korzystaniu z kotwiczowiska i na odwrót.
v. Morska energetyka wiatrowa	Rozpoznany powinien zostać potencjalny wpływ wydobywania kruszywa na obszarze na stan północnej części ławicy leżącej po stronie szwedzkiej, która została przeznaczona na rozwój energetyki wiatrowej.
v. Ochrona brzegów	na obszarze podbrzeżnym została wydana koncesja na wydobywanie kruszywa - wydobywanie kruszywa może doprowadzić do naruszenia naturalnej równowagi i zwiększenia tempa erozji brzegu morskiego na obszarze.
v. Ochrona brzegów	W akwencie znajdują się złoża piasku i bursztynu - potencjalne wydobywanie może pogorszyć stan skłonu brzegowego a doprowadzając do wzmożenia erozji brzegu.



Wydobycie (kruszywa) – przyroda



	Istota konfliktu
Wydobycie kruszyw (ławica Środkowa)	Obszar na którym ustanowiony jest obszar górniczy stanowi ławicę o potencjalnych walorach ekologicznych. Wydobycie kruszywa może obniżyć te walory. Przeprowadzone modelowanie wskazało, iż na obszarze może odbywać się skuteczne tarło skarpia. Obszar nie jest objęty prawną ochroną ale wykazuje cechy cennego siedliska (ławica).
Wydobywanie kruszyw (ławica Słupska)	Obszar ławicy Słupskiej jest niezwykle cennym z punktu widzenia przyrodniczego fragmentem polskich obszarów morskich. Wydobywanie kruszyw mineralnych ze złoża „ławica Słupska – Bałtyk Południowy” powszechnie stosowanymi metodami górniczymi, spowoduje zniszczenie zbiorowisk organizmów zwierzęcych i roślinnych na dnie morskim w granicach obszarów górniczych oraz może przyczynić się do degradacji siedliska przyrodniczego 1110.



Przykładowe sposoby rozwiązań



Wprowadzenie zapisów:

- prace rozpoznawcze i wydobywcze należy prowadzić w taki sposób, aby chronić zasoby środowiska, oraz przestrzegać zasad utrzymania walorów przyrodniczych na obszarach chronionych,
- niedopuszczających do wydobycia węglowodorów przed wdrożeniem zapisów projektów planów ochrony obszarów Natura 2000 po ich ustanowieniu na drodze rozporządzenia.
- zakazujących posadawiania konstrukcji wydobywczych w strefie skłonu brzegowego (akweny C)
- Dopuszczających rybołówstwo i żeglugę do czasu rozpoczęcia wydobycia.
- zakazujących prowadzenia połowów rybackich i żeglugi w strefie ochronnej platformy wydobywczej (proponowany promień – 2,5Mm – do dyskusji) ,
- ustanawiających 500m strefę ochronną wprowadzającą zakaz żeglugi, kotwiczenia, uprawiania rybołówstwa i sportów wodnych.

Wątpliwości:

- Wielkość strefy ochronne wokół platform wydobywczych
- przeznaczenie obszaru koncesji Ławica Słupska i Zatoka Koszalińska po okresie wygaśnięcia koncesji wydobywczej.



Poszukiwanie, rozpoznawania i wydobywanie surowców - problemy do dyskusji



- Wyodrębnienie Kp – tylko poszukiwanie i rozpoznanie
- Czy nadawać oddzielną funkcję/podfunkcję w zależności od surowca - K(rg) i K(kr)?
- Do jakiego stopnia Plan może określać warunki użytkowania obszaru - czy wskazywać na zapisy umowy koncesyjne czy planów zagospodarowania złoża, decyzji środowiskowej jako przepisy odrębne?
- Jak uwzględnić lokalizację kompleksu podziemnego składowania dwutlenku węgla?



Poszukiwanie, rozpoznawania i wydobywanie surowców - problemy do dyskusji



R&G

- Jak ostatecznie wyznaczyć obszary - strefy bezpieczeństwa
- Co możemy dopuścić i na jakich warunkach?
- Co musi być zabronione?
- Wniosek złożone B21 - transport
- Jak traktować obszary wystawione do przetargu WOLIN i USTROŃ N?
- Czy jest możliwość współistnienia R&G z marikultura?

Kruszywo

- Co możemy dopuścić i na jakich warunkach?
- Co musi być zabronione?
- Jakie przeznaczenie obszarów po zakończeniu wydobywania (K2 i K1)
- Czy Darłowo W i E nie są piaskami perspektywnymi do zasilania plaż?
- Czy obszar Łeba nie przeszkadza w transporcie?
- Złóże Ławica Słupska a projekty planów ochrony dla Ławicy Słupskiej?

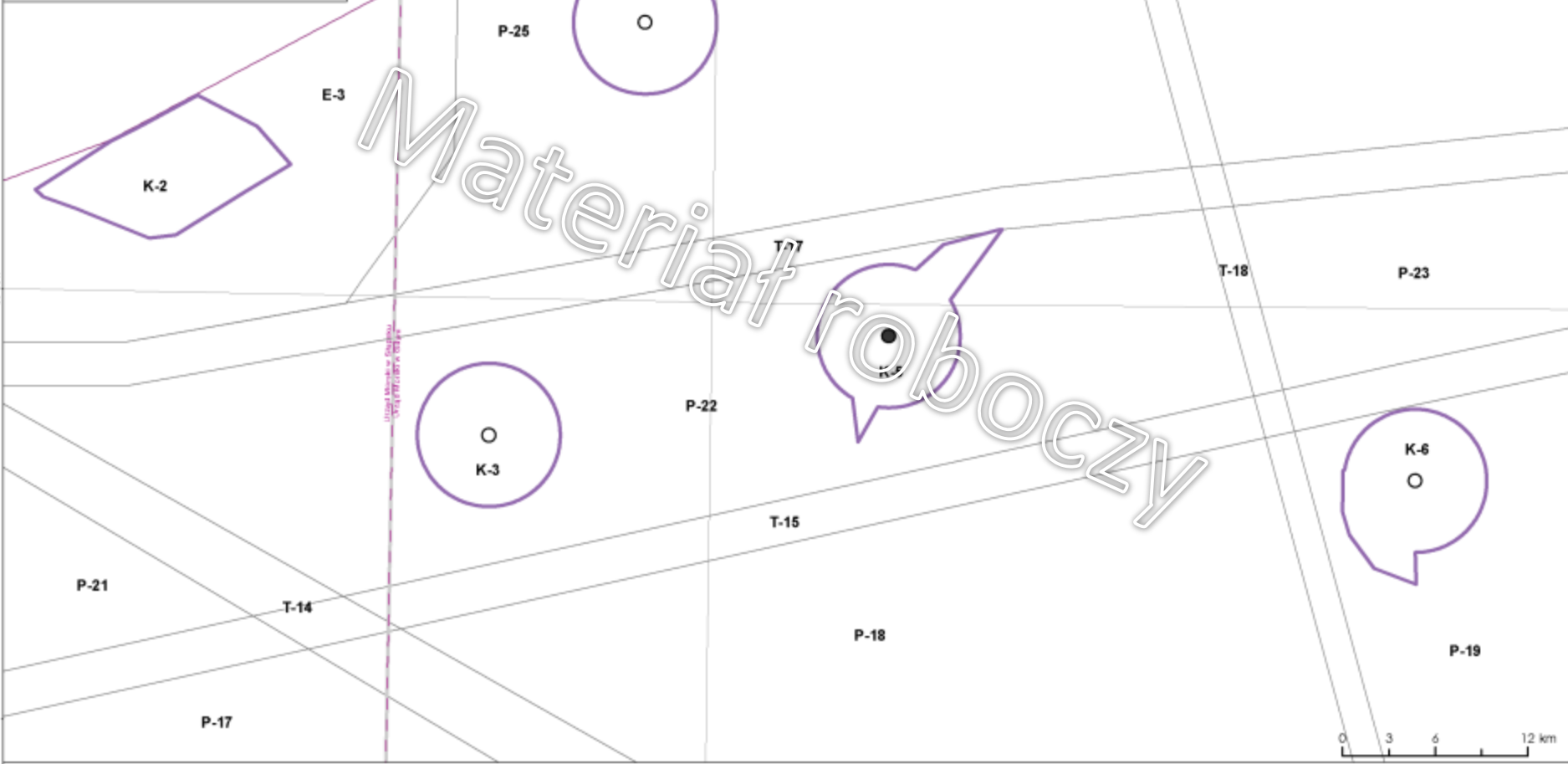




możliwości rozwiązań



- Legenda:**
- Polskie obszary morskie**
 Granice obszarów morskich:
- wyłączna strefa ekonomiczna
 - morze terytorialne
 - linia podstawowa
 - granica terytorialnego zakresu działania dyrektora Urzędu Morskiego
- Funkcja podstawowa:**
- Poszukiwanie i wydobywanie kopalin (K)
- Sztuczne wyspy i konstrukcje:**
- platforma wydobywcza
 - planowana platforma wydobywcza



Projekt Planu Zagospodarowania Przestrzennego
 Polskich Obszarów Morskich

Mape wypracowano na podstawie danych obszarowych w ramach
 przygotowania Projektu Planu oraz danych własnych Wykonawcy

Utworzenie: PL 1802
 Długość obszaru: 50000

Wydawca:
 MIB

Opisowanie: październik 2017 r.

Poszukiwanie i wydobywanie kopalin ze źródeł (K)

(Projekt - wersja v.0 podwydzielenia akwenów)



Legenda:

Polskie obszary morskie

Granice obszarów morskich:

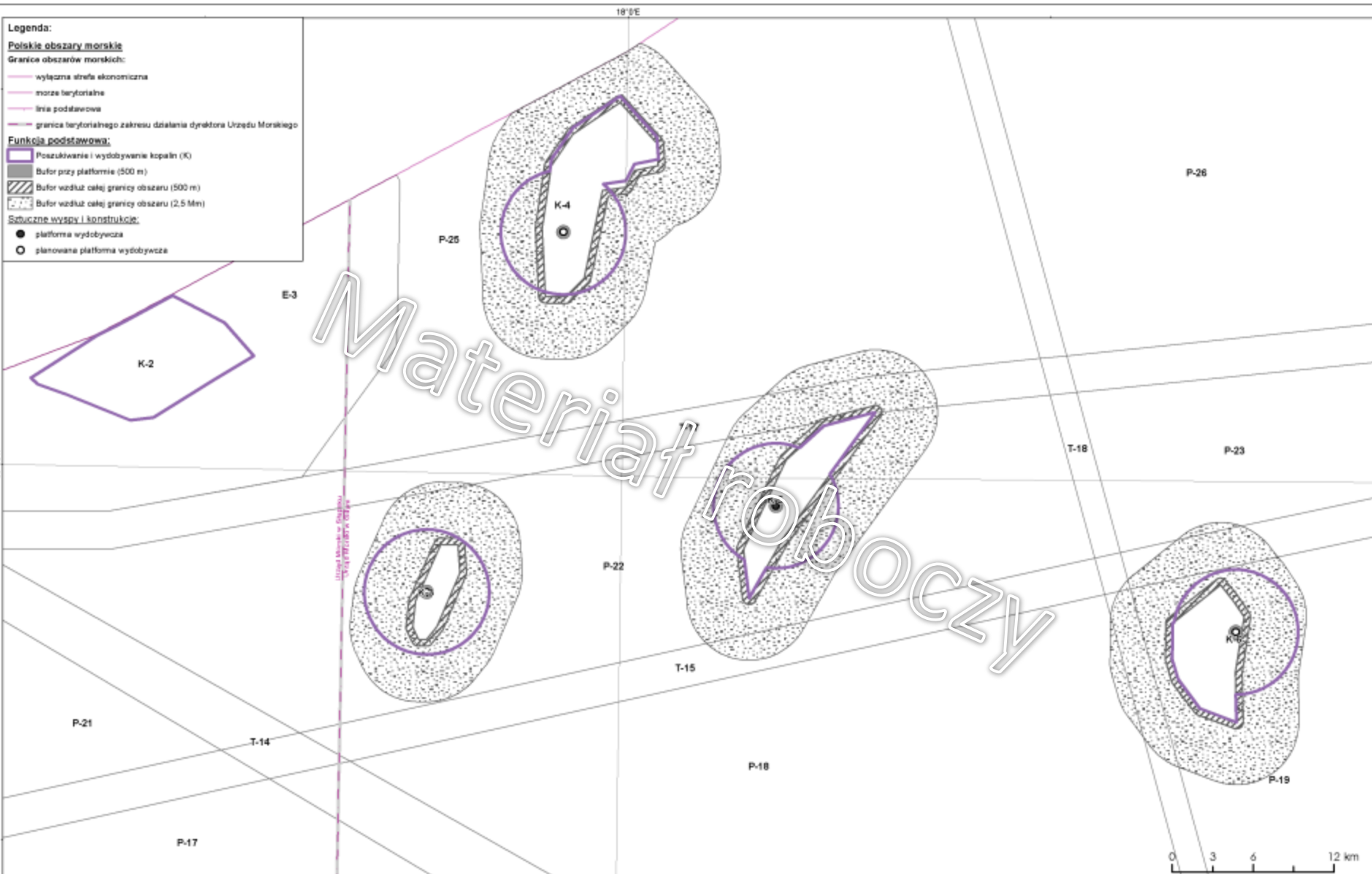
- wylączna strefa ekonomiczna
- morze terytorialne
- linia podstawowa
- granica terytorialnego zakresu działania dyrektora Urzędu Morskiego

Funkcja podstawowa:

- Poszukiwanie i wydobywanie kopalin (K)
- Bufor przy platformie (500 m)
- Bufor wzdłuż całej granicy obszaru (500 m)
- Bufor wzdłuż całej granicy obszaru (2,5 Mn)

Sztywne wyspy i konstrukcje:

- platforma wydobywcza
- planowana platforma wydobywcza



Projekt Planu Zagospodarowania Przestrzennego
Polskich Obszarów Morskich

Mapy wykonano na podstawie danych obszarowych w ramach
przygotowania Projektu Planu oraz danych własnych Wydziału

Utworzenie: PL 1802
Dzielnik: obszar: GP000

Opis: październik 2017 r.

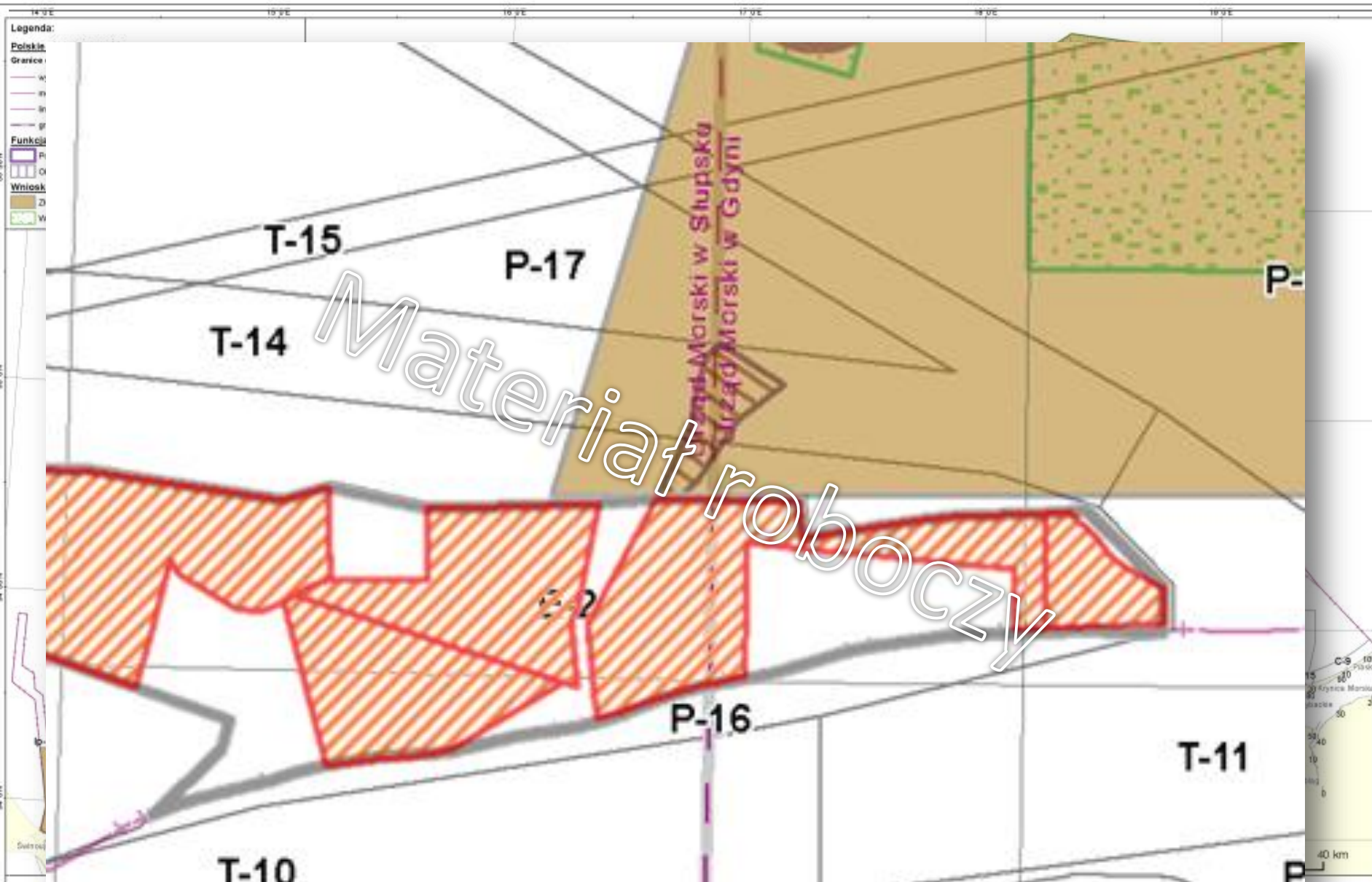
**Poszukiwanie i wydobywanie kopalin ze źródeł (K)
Opcje nowych wydzieleń**

(Projekt - wersja v.0 podwydziału akwenów)

Fundusze Europejskie
Wzrost i Innowacja

Unia Europejska
Europejski Fundusz Regionalny

MGMZS
Morski Zarząd Górnictwa i Energetyki
i Inżynierii

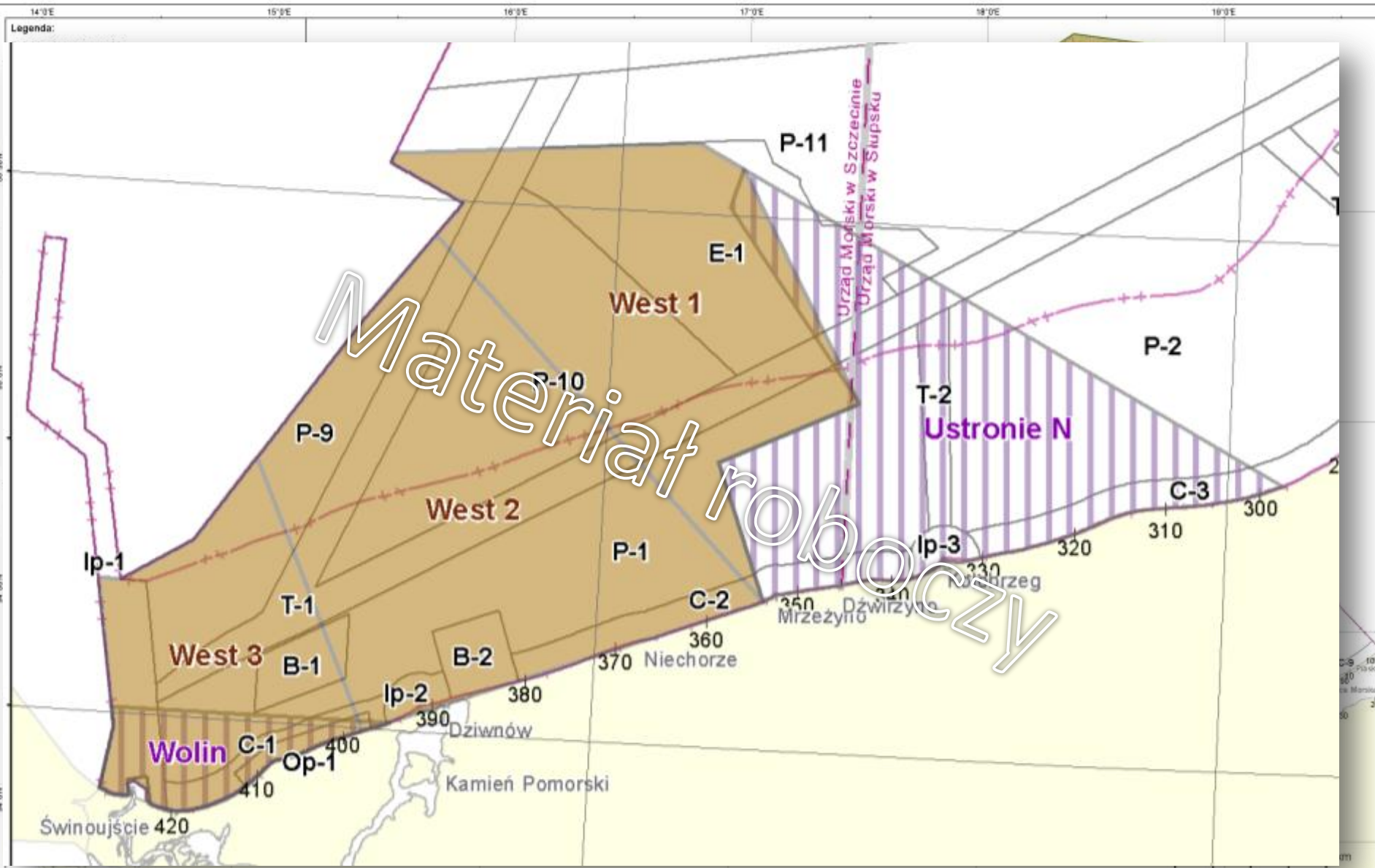


Projekt Planu Zagospodarowania Przestrzennego
 Polskich Obszarów Morskich
 Mały wykładnik do podziału danych obszarowych w ramach
 przygotowania Planu dla obszaru arktyczny. Wykładnik:
 Umiastowienie PL 1802
 Oznaczenie obszaru: SP00
 Olsztyn, październik 2017 r.

Poszukiwanie i wydobywanie kopalin ze złóż (K) - Węglowodory

(Projekt - wersja v.0 podwydzielenia akwenów)

Fundacja Europejskie
 Unia Europejska
 Ministerstwo Transportu, Infraskruktury i Łączności
 MCMZS



Projekt Planu Zagospodarowania Przestrzennego
 Polskich Obszarów Morskich
 Mapa wydana na podstawie danych obszarowych w ramach
 przygotowania Planu dla obszaru arktyczny. Wykazano:
 Utworzone PL 1802
 Data: 05-05-2016, GP00
 Ochronione: październik 2017 r.

Poszukiwanie i wydobywanie kopalin ze złóż (K) - Węglowodory

(Projekt - wersja v.0 podwydzielenia akwenów)

Fundusze Europejskie
 Unia Europejska
 MCMZS