






Zakres opracowania  
Mapa do celów projektowych  
Nr sprawy: ZG-DO-3811-23/16  
Morska Przystań Rybacka "Rewa I"

**URZĄD MORSKI W GDYNI**  
Wydział Zabezpieczenia Geodezyjnego  
Chrzanowskiego 10, 81-338 Gdynia

Wydrukował: dorłowski , data: 2016-09-26



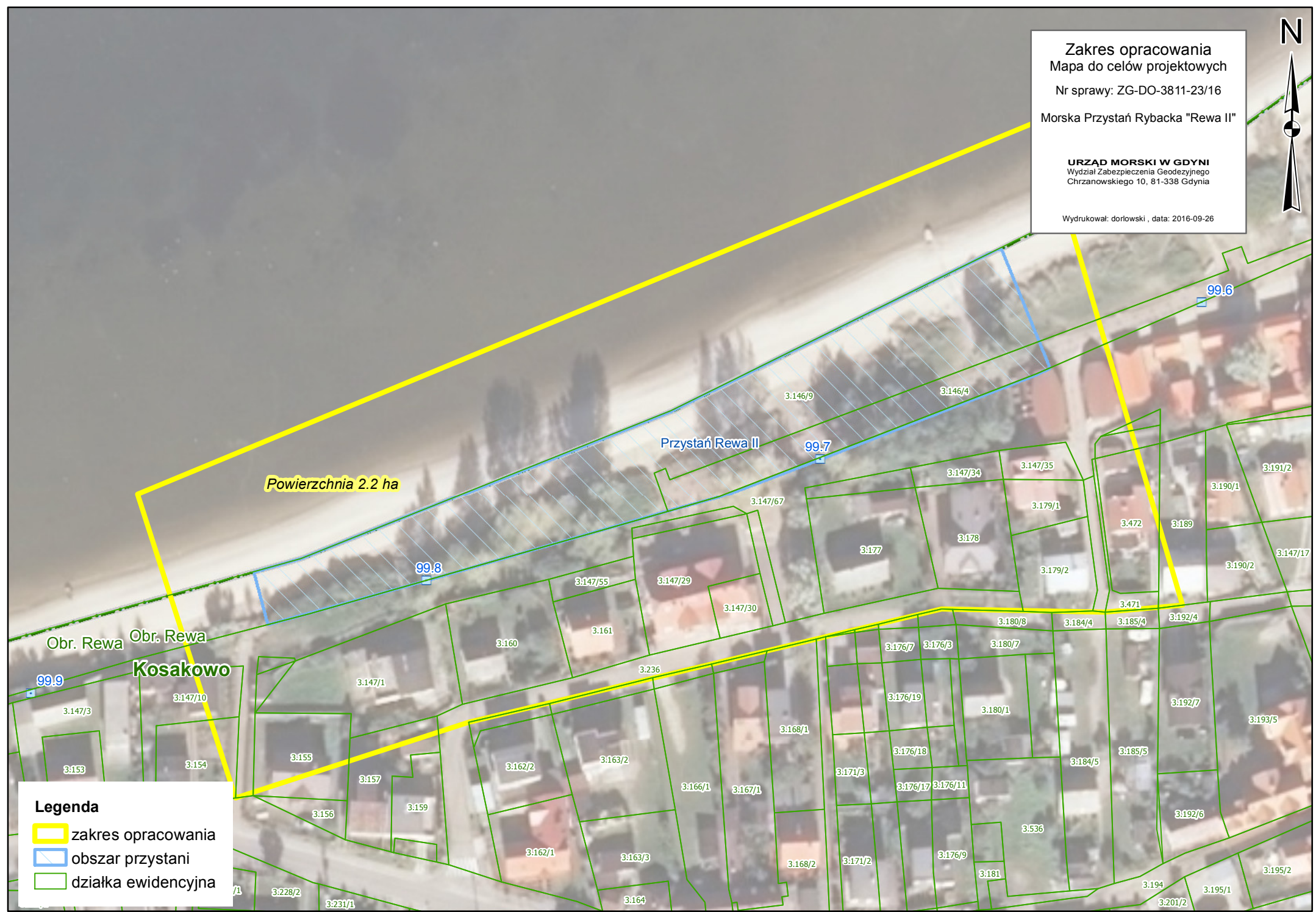
**Legenda**

-  zakres opracowania
-  obszar przystani
-  działka ewidencyjna

Zakres opracowania  
Mapa do celów projektowych  
Nr sprawy: ZG-DO-3811-23/16  
Morska Przystań Rybacka "Rewa II"

**URZĄD MORSKI W GDYNI**  
Wydział Zabezpieczenia Geodezyjnego  
Chrzanowskiego 10, 81-338 Gdynia

Wydrukował: dorlowski , data: 2016-09-26



Powierzchnia 2.2 ha

Przystań Rewa II

Obr. Rewa Obr. Rewa  
Kosakowo

**Legenda**

- zakres opracowania
- obszar przystani
- działka ewidencyjna








Zakres opracowania  
Mapa do celów projektowych  
Nr sprawy: ZG-DO-3811-23/16  
Morska Przystań Rybacka "Ostonino"

**URZĄD MORSKI W GDYNI**  
Wydział Zabezpieczenia Geodezyjnego  
Chrzanowskiego 10, 81-338 Gdynia

Wydrukował: dorłowski , data: 2016-09-26



**Legenda**

-  zakres opracowania
-  obszar przystani
-  działka ewidencyjna



Zakres opracowania  
Mapa do celów projektowych  
Nr sprawy: ZG-DO-3811-23/16  
Morska Przystań Rybacka "Swarzewo"

**URZĄD MORSKI W GDYNI**  
Wydział Zabezpieczenia Geodezyjnego  
Chrzanowskiego 10, 81-338 Gdynia




Wydrukował: dorłowski, data: 2016-09-26



Obr. Swarzewo  
Obr. Swarzewo  
**Puck**

Powierzchnia 2.66 ha

Przystań Swarzewo

- Legenda**
-  zakres opracowania
  -  obszar przystani
  -  działka ewidencyjna